



DÖVLƏT
İMTAHAN
MƏRKƏZİ

**DÖVLƏT İMTAHAN
MƏRKƏZİ**

www.dim.gov.az | www.imtahan.az | www.abiturient.az | www.mekteb.edu.az

M.M.Abbasdadə, O.Y.Şelaginov, S.A.Quliyev

**KƏND TƏSƏRRÜFATI
PROFİLLİ İXTİSASLAR
STATİSTİKADA**

***2009 – 2025-ci İLLƏR ***

**2009 – 2025-Cİ İLLƏRDƏ AZƏRBAYCAN RESPUBLİKASININ
ALİ TƏHSİL MÜƏSSİSƏLƏRİNƏ KEÇİRİLƏN QƏBUL
İMTAHANLARININ NƏTİCƏLƏRİ ƏSASINDA**

“Abituriyent” jurnalının 12-ci nömrəsinə əlavə

BAKI - 2025

M.M.Abbaszađe, O.Y.Şelaginov, S.A.Quliyev

KƏND TƏSƏRRÜFATI PROFİLLİ İXTİSASLAR STATİSTİKADA

(2009-2025-ci illərdə Azərbaycan Respublikasının ali təhsil müəssisələrinə keçirilən qəbul imtahanlarının nəticələri əsasında)

Təqdim olunan material 2009-2025-ci illərdə keçirilən tələbə qəbulunun ümumi elmi-statistik təhlilinin bir hissəsidir. Materialda kənd təsərrüfatı profilli ixtisaslara qəbul planı və gənclərin ixtisas seçimində ifadə olunan istəklərinin dinamikası, həmçinin onların imtahan göstəricilərinin təhlili əks olunmuşdur.

Material kənd təsərrüfatı sahəsi və təhsil sistemi işçiləri üçün nəzərdə tutulmuşdur.

Dil və üslub üzrə redaktorlar:

Ə.Ş.Şükürov, N.M.Musayev

Kompüter və dizayn:

İ.İ.Cəfərov, S.A.Vəliyeva, X.S.Mirzəyev

Redaksiyanın ünvanı:

AZ1029, Bakı şəhəri, Nizami rayonu, Davud Aslan küçəsi, 2A.

Telefon: 1653 (DİM-in çağrı mərkəzi),

Whatsapp: (+99450) 225-54-99 (Redaksiya).

Elektron poçt: abiturient.journal@gmail.com

Veb-sayt: www.abiturient.az

**Jurnal Azərbaycan Respublikasının Mətbuat və İnformasiya Nazirliyində
qeyd alınmışdır.**

(Lisənziya B 171, 18 fevral 1999-cu il)

© DİM - "Abituriyent"

Dövlət İmtahan Mərkəzinin rəsmi razılığı olmadan jurnalın və ya onun hər hansı hissəsinin təkrar çapı, yayılması, elektron və ya mexaniki üsulla surətinin çıxarılması

QADAĞANDIR!

Müstəqillik dövründə qəbul edilmiş çoxsaylı qanunvericilik və normativ hüquqi aktların yarından çoxu respublika iqtisadiyyatını dirçəltməyə və inkişaf etdirməyə yönəldilmişdir. Bu dövrdə iqtisadiyyatın aqrar sektoruna aid çoxsaylı qanunlar qəbul edilmişdir.

Hələ 1999-cu ildə Azərbaycan Respublikasının Prezidenti Heydər Əliyevin Fərmanı ilə təsdiq edilmiş “1999 – 2000-ci illərdə Azərbaycan Respublikasında aqrar islahatların dərinləşməsi və kənd təsərrüfatında sahibkarlığın inkişafına yardım üzrə Dövlət Proqramı” aqrar sahənin 8 mühüm perspektiv istiqamətini əhatə edirdi. Bunların arasında aqrar sektor üçün kadrların hazırlanması, bu sahədə idarəetmə sisteminin təkmilləşdirilməsi, informasiya təminatı və s. kimi prioritet istiqamətlər xüsusi yer almışdı.

Azərbaycan Respublikasının Prezidenti cənab İlham Əliyevin 2004-cü il tarixli Fərmanı ilə təsdiq olunmuş “Azərbaycan Respublikası regionlarının sosial-iqtisadi inkişafı Dövlət Proqramı (2004–2008-ci illər)” isə aqrar islahatların ikinci mərhələsinin konseptual əsası oldu. Cənab Prezidentin imzaladığı növbəti mühüm sənədlər isə “2008–2015-ci illərdə Azərbaycan Respublikası əhalisinin etibarlı ərzaq təminatına dair Dövlət Proqramı” və “Azərbaycan Respublikası regionlarının 2014–2018-ci illərdə sosial-iqtisadi inkişafı Dövlət Proqramı”dır. Göstərilən dövlət sənədlərində başlıca məqsəd ölkə iqtisadiyyatını məcmu şəkildə xarici iqtisadi asılılıqdan qurtarmaq, ölkənin ərzaq təhlükəsizliyini təmin etmək və bunun üçün müvafiq vəzifələr müəyyənləşdirərək həyata keçirməkdir. Bütün bunların gerçəkləşdirilməsi isə, təbii ki, səriştəli, yüksəkixtisaslı peşəkar kənd təsərrüfatı kadrlarının hazırlanmasını zəruri edir.

Bu baxımdan, ali təhsil müəssisələrinin də üzərinə müəyyən öhdəlik və vəzifələr düşür. Hazırda kənd təsərrüfatı profilli ixtisaslar üzrə kadr hazırlığı ölkənin on ali təhsil ocağında – Azərbaycan Dövlət Aqrar Universiteti, Bakı Dövlət Universiteti, Naxçıvan Dövlət Universiteti, Lənkəran Dövlət Universiteti, Azərbaycan Texnologiya Universiteti, ADA Universiteti, Azərbaycan Kooperasiya Universiteti, Qərbi Kaspi Universiteti, Xəzər Universiteti, Bakı Mühəndislik Universitetində aparılır. Bu universitetlərin kənd təsərrüfatı profilli ixtisaslarına gənclərin maraq və

Kənd təsərrüfatı profilli ixtisaslar statistikada

istəkləri, həmin ixtisasları seçənlərin hazırlıq səviyyələri, ayrı-ayrı ixtisaslar üzrə yaranmış müsabiqə vəziyyəti və s. bu kimi məqamlar ictimaiyyət üçün az maraq kəsb etmir. Bütün bunlar barədə kənd təsərrüfatı profilli ixtisaslara tələbə qəbulu nəticələrinin Dövlət İmtahan Mərkəzində aparılmış elmi-statistik təhlilindən ətraflı məlumat almaq olar.

Təqdim olunan material 2009–2025-ci illərdə ali təhsil müəssisələrinin kənd təsərrüfatı profilli ixtisaslarına qəbulun nəticələri və bu nəticələrin elmi-statistik təhlilinə həsr edilmişdir.

Qəbul planına daxil olan ali təhsil ixtisasları beş qrupa bölünür: I qrupa riyaziyyat, fizika, mühəndislik, memarlıq və aqrar; II qrupa iqtisadiyyat, idarəetmə, sosiologiya və coğrafiya; III qrupa humanitar və pedaqogika; IV qrupa tibb, kimya, biologiya, psixologiya və aqrar; V qrupa incəsənət, dizayn, musiqi və idman ixtisasları daxildir.

İxtisas qrupları imtahan fənlərinin tərkibinə görə fərqlənir.

Ali təhsil müəssisələrinə qəbul imtahanı iki mərhələdə həyata keçirilmişdir. I mərhələdə abituriyentlərə tədris dili, riyaziyyat və xarici dil fənləri üzrə test tapşırıqları təqdim olunub və toplanıla bilən maksimal bal 300 olub. Tam orta təhsil səviyyəsini Azərbaycan Respublikasının ümumtəhsil müəssisələrini 2025-ci ildə bitirən abituriyentlərin buraxılış imtahanındakı nəticələri onların qəbul imtahanının I mərhələsinin nəticəsi kimi götürülüb və onlar ayrıca imtahan verməyiblər. II mərhələdə abituriyentlərə I ixtisas qrupu üzrə riyaziyyat, fizika və kimya/informatika, II ixtisas qrupu üzrə riyaziyyat, tarix və coğrafiya, III ixtisas qrupu üzrə tədris dili, tarix və ədəbiyyat/coğrafiya, IV ixtisas qrupu üzrə fizika, kimya və biologiya fənlərindən test tapşırıqları təqdim olunub və toplanılan bilən maksimal bal 400 olub. I-IV ixtisas qrupları üzrə müsabiqəyə hər iki mərhələ üzrə birlikdə topladıqları ümumi balları 200-dən, II mərhələ üzrə topladıqları balları 100-dən az olmayan abituriyentlər buraxılıblar. V ixtisas qrupu üzrə müsabiqəyə isə I mərhələ üzrə topladıqları balları ixtisasdan asılı olaraq, 30, 60, 70, 80 və ya 120-dən və müvafiq xüsusi qabiliyyət imtahanından müsbət qiymət alan abituriyentlər buraxılıblar.

Kənd təsərrüfatı profilli ixtisaslar statistikada

Kənd təsərrüfatı profilli ixtisaslar I (RK altqrupu) və IV ixtisas qrupları arasında bölüşdürülüb. 1 sayılı cədvəldə kənd təsərrüfatı profilli ixtisasların siyahısı və daxil olduğu ixtisas qrupları göstərilib:

Cədvəl 1

I ixtisas qrupu	IV ixtisas qrupu
Aqromühəndislik	Bağçılıq və tərəvəzçilik
Aqronomluq	Baytarlıq təbabəti
Balıqçılıq	Bitki mühafizəsi
Meşəçilik	Su bioehtiyatları və akvakultura
Şərabçılıq	
Torpaqşünaslıq və aqrokimya	
Zoomühəndislik	

2008-ci ildən etibarən ərizə qəbulu internet vasitəsilə iki mərhələdə aparılır. Birinci mərhələdə bütün abituriyentlərdən imtahanda iştirak etmək, ikinci mərhələdə isə müəyyən edilmiş müsabiqə şərtlərini ödəmiş abituriyentlərdən ixtisas seçimi üçün ərizə qəbulu aparılır. Beləliklə, abituriyentlər ixtisas seçimini qəbul imtahanının nəticələri elan olunduqdan sonra edirlər.

Azərbaycan Respublikası Prezidentinin “Ali təhsil müəssisələrində yeni maliyyələşdirmə mexanizminin tətbiq edilməsi barədə” 10 fevral 2010-cu il tarixli Fərmanına əsasən 2010-2011-ci tədris ilindən başlayaraq gənclərin Azərbaycan Respublikasının ali təhsil müəssisələrində həm dövlət büdcəsinin vəsaiti hesabına dövlət sifarişi əsasında, həm də ödənişli əsaslarla təhsil alması üçün qəbul aparılır. Dövlət sifarişi əsasında təhsil adambaşına maliyyələşdirmə prinsipi əsasında həyata keçirilir. Bu o deməkdir ki, müəyyən ixtisaslar üzrə mütəxəssis hazırlığını dövlət sifarişinə əsasən yerinə yetirən təhsil müəssisələrinə maliyyə vəsaitləri tələbələrin sayından asılı olaraq verilir.

2025-ci ildə kənd təsərrüfatı profilli bütün ixtisaslar üzrə müsabiqəyə müvafiq ixtisas qrupu üzrə keçirilən qəbul imtahanında topladığı ümumi balı

Kənd təsərrüfatı profilli ixtisaslar statistikada

150-dən və imtahanın ikinci mərhələsi üzrə balı 50-dən az olmayan abituriyentlər buraxılmışdır.

1 sayılı şəkildə 2009-2025-ci illər üzrə ali təhsil müəssisələrinin kənd təsərrüfatı ixtisaslarına qəbul planı və verilən ərizələrin sayının illər üzrə dinamikası təqdim olunmuşdur. Şəkildən də görüldüyü kimi, 2015-ci ildə ərizələrin sayında kəskin artım olmuşdur. Belə ki, 2014-cü illə müqayisədə ərizələrin sayı 3.3 dəfə artmışdır (916 nəfərdən 2980 nəfərədək). Bunun əsas səbəbi 2015-ci ildə bəzi kənd təsərrüfatı ixtisaslarının IV qrupdan I qrupa keçirilməsi olmuşdur. 2015-ci ilədək IV ixtisas qrupunda olan “Torpaqşünaslıq və aqrokimya”, “Balıqçılıq və balıqçılıq təsərrüfatı işi”, “Məşəçilik”, “Aqronomluq” və “Zootexniklik” ixtisasları həmin ildən etibarən I ixtisas qrupunun tərkibinə daxil edilmişdir. 2016-cı ildə də bu tendesiya davam etmiş və 2015-ci illə müqayisədə ərizələrin sayı 25.24% artaraq 3731-ə çatmışdır. Bu onunla bağlıdır ki, IV qrupa sənəd verənlərin əksəriyyəti daha çox tıbb sahəsi üzrə təhsil almağa, hətta aşağı hazırlıqlı abituriyentlər belə ali təhsil müəssisələrinin kənd təsərrüfatı profilli ixtisaslarında təhsil almaqdan daha çox orta ixtisas təhsili müəssisələrində tıbb sahəsi üzrə təhsillərinin davam etdirməyə üstünlük verirlər. 2017-ci ildə ərizələrin sayı 2016-cı illə müqayisədə 6.81% azalaraq 3477 olmuşdur. 2018-ci ildə ərizələrin sayında yenidən artım müşahidə olunmuşdur. 2017-ci illə müqayisədə ərizələrin sayı 23.78% artaraq 4304-ə çatmışdır. 2019-cu ildə bu artım davam etmiş və ərizələrin sayı 5.37% artaraq 4535 (onlardan 127-si subbakalavr) olmuşdur. 2020-ci ildə isə ərizələrin sayı (4550 nəfər, o cümlədən 192 subbakalavr), demək olar ki, dəyişməmişdir. 2021-ci ildə ərizələrin sayı 9.49% artaraq 4982 nəfərə (onlardan 309-u subbakalavr), 2022-ci ildə 5.68% artaraq 5265 nəfərə (onlardan 410-u subbakalavr), 2023-cü ildə 10.73% artaraq 5830 nəfərə (onlardan 581-i subbakalavr), 2024-cü ildə 1.06% artaraq 5892 nəfərə (onlardan 898-i subbakalavr) çatmışdır. 2025-ci ildə isə 9.86% azalaraq 5311 nəfər (onlardan 934-ü subbakalavr) olmuşdur.

Zənnimizcə, cari ildə kənd təsərrüfatı profilli ixtisaslar üzrə ərizələrin sayının azalması zəif hazırlıqlı abituriyentlərin I ixtisas qrupu ilə müqayisədə II qrupun bəzi ixtisaslarına üstünlük vermələri ilə bağlı ola

Kənd təsərrüfatı profilli ixtisaslar statistikada

bilər. Belə ki, I və II qruplar üzrə ixtisas seçimində iştirak edənlərin sayını ötən illə müqayisə etdikdə, I qrup üzrə ixtisas seçimində iştirak edənlərin sayının (subbakalavrlar da daxil olmaqla) 4.90% (1232 nəfər) azaldığını, II qrup üzrə isə 4.65% (845 nəfər) artdığını görürük.

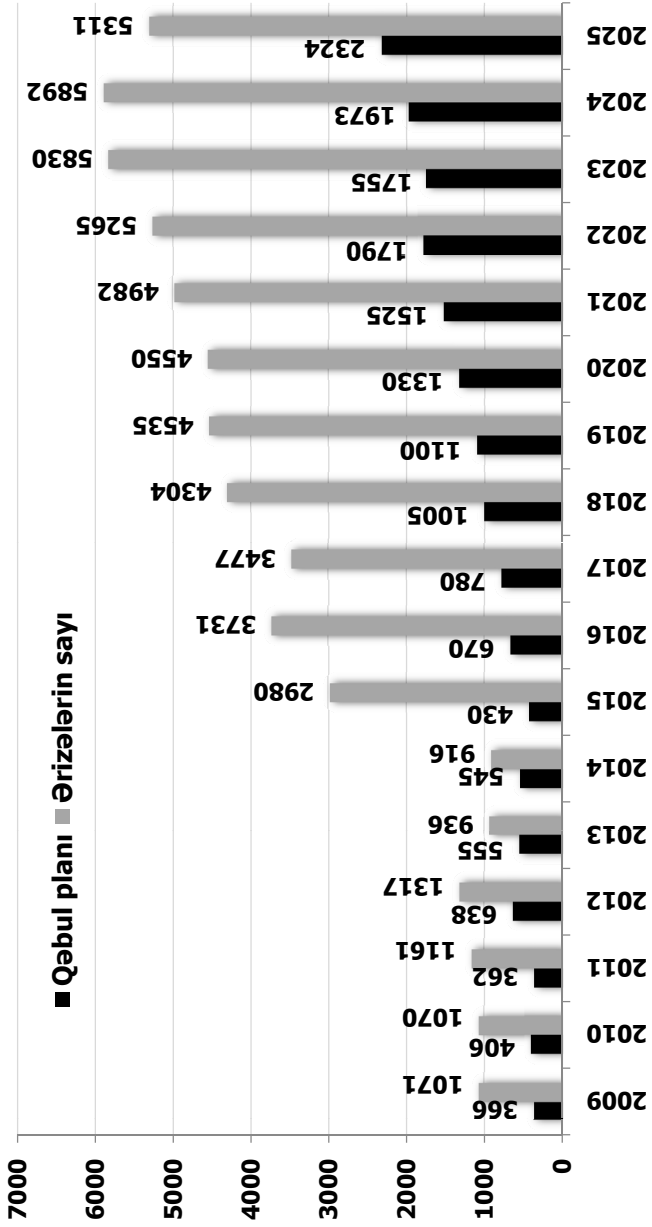
2025-ci ildə kənd təsərrüfatı profilli ixtisaslara qəbul üçün ayrılan plan yerlərinin sayı 17.79% artmış və 2009-cu ildən etibarən maksimuma çatmışdır (2324 yer). Diaqramdan da görüldüyü kimi (bax: şəkil 1 və 2, səh. 8-9), 2009-cu illə müqayisədə plan yerlərinin sayı 6.35 dəfə artmışdır.

2009 – 2025-ci illərdə kənd təsərrüfatı profilli ixtisaslara dövlət sifarişi və ödənişli əsaslarla ayrılan yerlərə ayrı-ayrılıqda verilən ərizələrin dinamikasına nəzər yetirək (bax: şəkil 2, səh. 9). Qeyd edək ki, 2010-cu ildən dövlət ali təhsil müəssisələri ilə bərabər, özəl ali təhsil müəssisələrinə də dövlət büdcəsinin vəsaiti hesabına maliyyələşən yerlərə qəbul aparılmasına başlandı. Şəkildən görüldüyü kimi, 2013-cü ildən etibarən dövlət sifarişi əsasında ayrılan yerlərə verilən ərizələrin sayı ödənişli əsaslarla ayrılan yerlərə verilən ərizələrin sayını üstələyir. Bunun əsas səbəbi 2013-cü ildən etibarən Azərbaycan Dövlət Aqrar Universitetinin kənd təsərrüfatı profilli ixtisaslarına tələbə qəbulunun əsasən dövlət sifarişi əsasında aparılmasıdır. 2017-ci ildən etibarən Naxçıvan Dövlət Universitetinin, 2019-cu ildən etibarən isə Lənkəran Dövlət Universitetinin kənd təsərrüfatı profilli ixtisasları üzrə də tələbə qəbulu yalnız dövlət sifarişi əsasında aparılmışdır.

Cari ildə Azərbaycan Dövlət Aqrar Universitetinin tədrisi türk dilində aparılan ixtisaslarına qəbul olunmuş tələbələrin təhsil haqları dövlət tərəfindən maliyyələşdirilmişdir.

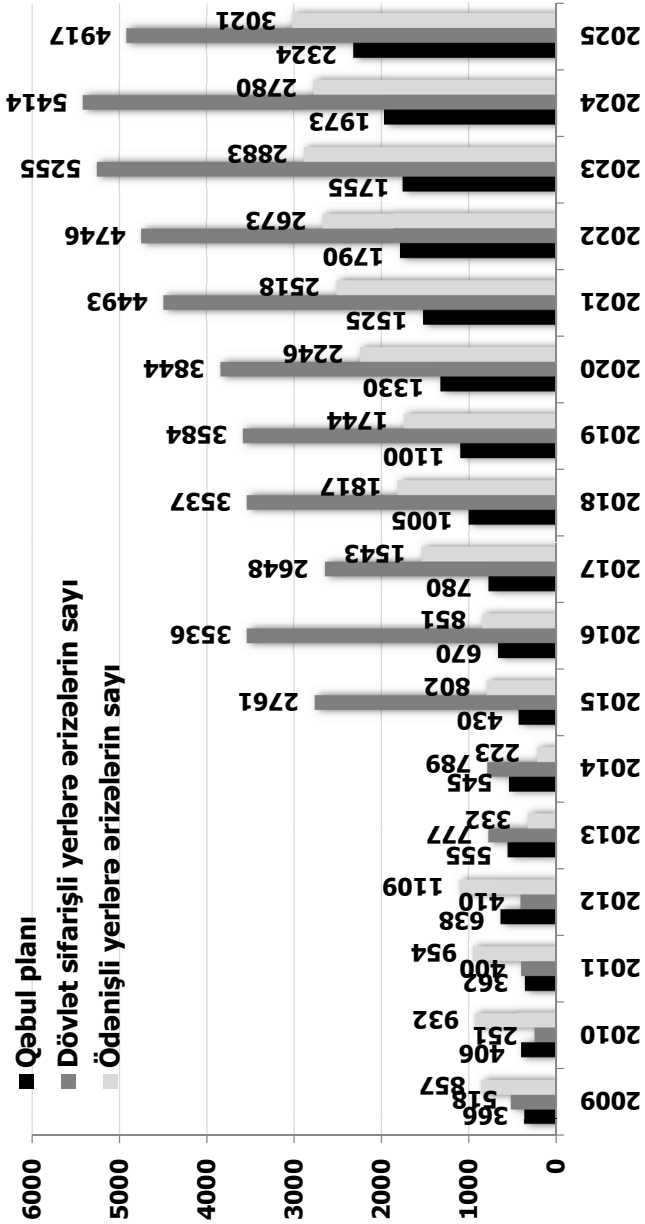
Ümumilikdə, 2025-ci ildə 1497 yer üzrə (kənd təsərrüfatı profilli ixtisaslar üzrə ümumi plan yerlərinin 64.41%-i) qəbul yalnız dövlət sifarişi əsasında aparılmışdır. 2024-cü ildə belə yerlərin sayı 1420 (kənd təsərrüfatı profilli ixtisaslar üzrə ümumi plan yerlərinin 71.97%-i), 2023-cü ildə 1315 (74.93%-i), 2022-ci ildə 1360 (75.98%-i), 2021-ci ildə 1150 (75.41%), 2020-ci ildə 1045 (78.57%), 2019-cu ildə 940 (85.45%) olmuşdur.

2009-2025-Cİ İLLƏR ÜZRƏ ALI TƏHSİL MÜƏSSISƏLƏRİNİN KƏND TƏSƏRRÜFATI PROFİLLİ İXTİSASLARINA QƏBUL PLANI VƏ VERİLƏN ƏRİZƏ SAYININ DİNAMİKASI



Şəkil 1

2009-2025-Cİ İLLƏR ÜZRƏ ALI TƏHSİL MÜƏSSISƏLƏRİNİN KƏND TƏSƏRRÜFATI PROFİLLİ İXTİSASLARINA QƏBUL PLANI, DÖVLƏT SİFARİŞİ VƏ ÖDƏNİŞLİ ƏSASLARLA AYRILMIŞ YERLƏRƏ VERİLƏN ƏRİZƏ SAYININ DİNAMİKASI
(Subbəkavrlar nəzərə alınmaqla)



Şəkil 2

Kənd təsərrüfatı profilli ixtisaslar statistikada

2-11 sayılı cədvəllərdə ali təhsil müəssisələri üzrə 2016-2025-ci illərdə kənd təsərrüfatı profilli ixtisaslara tələbə qəbulu planları, bu ixtisaslara verilən ərizələrin sayı və müsabiqə göstəriciləri təqdim edilir.

2016 - cı il

Cədvəl 2

İxt. kodu	İXTİSASIN ADI	B	TF	Plan	Ərizələrin sayı			Müsa-biqə
					Bt	DS	Ö	
111285	Torpaqşünaslıq və aqrokimya (BDU)	A	Ə	45	1206	936	571	16.873
111382	Torpaqşünaslıq və aqrokimya (BDU)	R	Ə	15	195	78	171	8.994
112573	Su bioehtiyatları və akvabitkilər (BDU)	A	Ə	20	254	194	109	4.057
142235	Torpaqşünaslıq və aqrokimya (NDU)	A	Ə	20	385	385	0	5.961
142543	Baytarlıq (NDU)	A	Ə	20	77	77	0	1.268
144236	Torpaqşünaslıq və aqrokimya (ADAU)	A	Ə	60	1819	1819	0	11.431
144244	Torpaqşünaslıq və aqrokimya (ADAU)	A	Q	15	932	932	0	14.519
144252	Aqronomluq (ADAU)	A	Ə	45	1673	1673	0	9.562
144269	Aqronomluq (ADAU)	A	Q	15	848	848	0	9.483
144277	Zootexniklik (ADAU)	A	Ə	30	1407	1407	0	8.633
144285	Zootexniklik (ADAU)	A	Q	15	710	710	0	5.911
144293	Aqromühəndislik (ADAU)	A	Ə	60	1773	1773	0	8.689
144317	Aqromühəndislik (ADAU)	A	Q	15	885	885	0	10.969
144325	Balıqçılıq və balıqçılıq təsərrüfatı işi (ADAU)	A	Ə	45	1393	1393	0	5.469
144333	Meşəçilik (ADAU)	A	Ə	30	1452	1452	0	8.672
144358	Aqronomluq (ADAU)	R	Ə	15	172	172	0	4.965
144366	Aqromühəndislik (ADAU)	R	Ə	15	179	179	0	5.540
144569	Baytarlıq (ADAU)	A	Ə	45	229	229	0	1.952
144577	Su bioehtiyatları və akvabitkilər (ADAU)	A	Ə	30	227	227	0	2.083
144593	Baytarlıq (ADAU)	R	Ə	15	25	25	0	0.690
151178	Torpaqşünaslıq və aqrokimya (LDU)	A	Ə	25	593	593	0	6.713
151186	Aqronomluq (LDU)	A	Ə	25	525	525	0	3.900
151194	Meşəçilik (LDU)	A	Ə	25	467	467	0	2.956
151372	Baytarlıq (LDU)	A	Ə	25	65	65	0	0.874

2017 - ci il

Cədvəl 3

İxt. kodu	İXTİSASIN ADI	B	TF	Plan	Ərizələrin sayı			Müsa-biqə
					Bt	DS	Ö	
111455	Torpaqşünaslıq və aqrokimya (BDU)	A	Ə	30	288	277	16	2.091
111463	Torpaqşünaslıq və aqrokimya (BDU)	A	Q	15	16	7	10	0.250
111471	Torpaqşünaslıq və aqrokimya (BDU)	R	Ə	20	66	39	28	0.473
112751	Su bioehtiyatları və akvabitkilər (BDU)	A	Ə	20	180	137	64	1.571
142243	Torpaqşünaslıq və aqrokimya (NDU)	A	Ə	15	290	290	0	6.550
142551	Baytarlıq (NDU)	A	Ə	20	79	79	0	1.109
144252	Torpaqşünaslıq və aqrokimya (ADAU)	A	Ə	75	876	876	0	3.891
144269	Torpaqşünaslıq və aqrokimya (ADAU)	A	Q	15	307	307	0	5.333
144277	Aqronomluq (ADAU)	A	Ə	45	1039	1039	0	6.675

Kənd təsərrüfatı profilli ixtisaslar statistikada

İxt. kodu	İXTİSASIN ADI	B	TF	Plan	Ərizələrin sayı			Müsa-biqə
					Bt	DS	Ö	
144285	Aqronomluq (ADAU)	A	Q	15	306	306	0	4.343
144293	Aqronomluq (ADAU)	R	Ə	15	120	120	0	3.277
144317	Aqronomluq (ADAU, tədris ingilis dilində)	Br	Ə	15	13	13	0	0.481
144325	Zootexniklik (ADAU)	A	Ə	45	653	653	0	2.668
144333	Zootexniklik (ADAU)	A	Q	15	199	199	0	1.866
144358	Aqromühəndislik (ADAU)	A	Ə	60	1061	1061	0	5.098
144366	Aqromühəndislik (ADAU)	A	Q	15	366	366	0	4.823
144374	Aqromühəndislik (ADAU)	R	Ə	15	123	123	0	3.138
144382	Balıqçılıq və balıqçılıq təsərrüfatı işi (ADAU)	A	Ə	45	604	604	0	2.086
144399	Meşəçilik (ADAU)	A	Ə	30	701	701	0	3.919
144569	Baytarlıq (ADAU)	A	Ə	60	205	205	0	1.343
144577	Baytarlıq (ADAU)	R	Ə	15	24	24	0	0.811
144585	Su bioehtiyatları və akvabitkilər (ADAU)	A	Ə	30	200	200	0	1.711
151145	Torpaqşünaslıq və aqrokimya (LDU)	A	Ə	30	830	36	799	5.565
151153	Aqronomluq (LDU)	A	Ə	30	666	24	646	3.474
151161	Aqronomluq (LDU)	A	Q	15	273	1	273	3.243
151178	Meşəçilik (LDU)	A	Ə	30	524	17	511	2.358
151412	Baytarlıq (LDU)	A	Ə	30	98	13	87	0.864
157529	Meşəçilik (QU)	Br	Ə	15	697	0	697	8.467

2018 - ci il

Cədvəl 4

İxt. kodu	İXTİSASIN ADI	B	TF	Plan	Ərizələrin sayı			Müsa-biqə
					Bt	DS	Ö	
111455	Torpaqşünaslıq və aqrokimya (BDU)	A	Ə	30	316	311	8	2.377
111463	Torpaqşünaslıq və aqrokimya (BDU)	A	Q	15	147	83	69	1.946
111471	Torpaqşünaslıq və aqrokimya (BDU)	R	Ə	25	102	79	24	1.069
112857	Su bioehtiyatları və akvabitkilər (BDU)	A	Ə	20	270	210	97	2.463
142284	Torpaqşünaslıq və aqrokimya (NDU)	A	Ə	15	257	257	0	5.806
142665	Baytarlıq (NDU)	A	Ə	15	73	73	0	1.107
144236	Torpaqşünaslıq və aqrokimya (ADAU)	A	Ə	75	1303	1303	0	5.605
144244	Torpaqşünaslıq və aqrokimya (ADAU)	A	Q	15	471	471	0	7.284
144252	Torpaqşünaslıq və aqrokimya (ADAU, tədris ingilis dilində)	Br	Ə	15	20	20	0	0.363
144269	Aqronomluq (ADAU)	A	Ə	60	1260	1260	0	6.571
144277	Aqronomluq (ADAU)	A	Q	15	496	496	0	7.155
144285	Aqronomluq (ADAU)	R	Ə	15	116	116	0	3.381
144293	Aqronomluq (ADAU, tədris ingilis dilində)	Br	Ə	15	38	38	0	0.835
144317	Zootexniklik (ADAU)	A	Ə	45	805	805	0	3.718
144325	Zootexniklik (ADAU)	A	Q	15	377	377	0	4.036
144333	Zootexniklik (ADAU)	R	Ə	15	73	73	0	1.352
144366	Aqromühəndislik (ADAU)	A	Ə	60	1270	1270	0	6.044
144374	Aqromühəndislik (ADAU)	A	Q	15	560	560	0	7.673

Kənd təsərrüfatı profilli ixtisaslar statistikada

İxt. kodu	İXTİSASIN ADI	B	TF	Plan	Ərizələrin sayı			Müsa-biqə
					Bt	DS	Ö	
144382	Aqrömühəndislik (ADAU)	R	Ə	15	121	121	0	3.459
144399	Balıqçılıq və balıqçılıq təsərrüfatı işi (ADAU)	A	Ə	45	854	854	0	3.425
144414	Meşəçilik (ADAU)	A	Ə	30	789	789	0	4.669
144422	Şərabçılıq (ADAU)	A	Ə	15	645	645	0	7.612
144617	Baytarlıq (ADAU)	A	Ə	60	261	261	0	1.533
144625	Baytarlıq (ADAU)	R	Ə	15	55	55	0	1.450
144633	Baytarlıq (ADAU, tədris ingilis dilində)	Br	Ə	15	61	61	0	1.138
144641	Su bioehtiyatları və akvabitkilər (ADAU)	A	Ə	45	243	243	0	1.170
144658	Bitki mühafizəsi (ADAU)	A	Ə	30	200	200	0	1.418
144666	Bağçılıq və tərəvəzçilik (ADAU)	A	Ə	30	173	173	0	1.005
147299	Şərabçılıq (ATUG)	A	Ə	20	41	14	29	0.263
147314	Şərabçılıq (ATUG)	A	Q	10	10	2	8	0.104
151161	Torpaqşünaslıq və aqrokimya (LDU)	A	Ə	30	846	68	792	5.092
151178	Aqronomluq (LDU)	A	Ə	30	760	56	714	4.103
151186	Aqronomluq (LDU)	A	Q	15	365	3	362	3.522
151194	Meşəçilik (LDU)	A	Ə	30	582	24	564	2.511
151486	Baytarlıq (LDU)	A	Ə	30	108	17	99	0.631
157229	Meşəçilik (QKU)	Br	Ə	25	665	11	654	4.737
157237	Meşəçilik (QKU)	Br	Q	10	230	1	229	3.647
157578	Su bioehtiyatları və akvabitkilər (QKU)	Br	Ə	25	50	8	42	0.183

2019 - cu il

Cədvəl 5

İxt. kodu	İXTİSASIN ADI	B	TF	Plan	Ərizələrin sayı			Müsa-biqə
					Bt	DS	Ö	
111463	Torpaqşünaslıq və aqrokimya (BDU)	A	Ə	30	1199	330	872	12.939
111471	Torpaqşünaslıq və aqrokimya (BDU)	A	Q	15	281	30	251	4.223
111488	Torpaqşünaslıq və aqrokimya (BDU)	R	Ə	25	220	56	166	2.793
112946	Su bioehtiyatları və akvabitkilər (BDU)	A	Ə	20	179	129	72	1.508
142276	Torpaqşünaslıq və aqrokimya (NDU)	A	Ə	15	193	193	0	4.410
142657	Baytarlıq (NDU)	A	Ə	15	126	126	0	3.072
144244	Torpaqşünaslıq və aqrokimya (ADAU)	A	Ə	80	1455	1455	0	5.572
144252	Torpaqşünaslıq və aqrokimya (ADAU)	A	Q	10	275	275	0	4.913
144269	Torpaqşünaslıq və aqrokimya (ADAU, tədris ingilis dilində)	Br	Ə	15	161	161	0	2.600
144277	Aqronomluq (ADAU)	A	Ə	65	1259	1259	0	5.597
144285	Aqronomluq (ADAU)	A	Q	10	231	231	0	4.269
144293	Агрономия (ADAU)	R	Ə	15	115	115	0	2.063
144317	Aqronomluq (ADAU, tədris ingilis dilində)	Br	Ə	15	148	148	0	2.640
144325	Zootexniklik (ADAU)	A	Ə	50	689	689	0	2.433
144333	Zootexniklik (ADAU)	A	Q	10	146	146	0	1.783
144341	Zootexniklik (ADAU)	R	Ə	15	79	79	0	0.918
144366	Aqrömühəndislik (ADAU)	A	Ə	60	1266	1266	0	5.437

Kənd təsərrüfatı profilli ixtisaslar statistikada

İxt. kodu	İXTİSASIN ADI	B	TF	Plan	Ərizələrin sayı			Müsa- biqə
					Bt	DS	Ö	
144374	Aqromühəndislik (ADAU)	A	Q	15	235	235	0	2.242
144382	Aqromühəndislik (ADAU)	R	Ə	15	118	118	0	1.904
144399	Balıqçılıq və balıqçılıq təsərrüfatı işi (ADAU)	A	Ə	45	635	635	0	2.231
144414	Meşəçilik (ADAU)	A	Ə	30	775	775	0	4.314
144422	Şərabçılıq (ADAU)	A	Ə	30	715	715	0	3.786
144625	Baytarlıq (ADAU)	A	Ə	60	369	369	0	2.766
144633	Baytarlıq (ADAU)	R	Ə	15	39	39	0	0.965
144641	Baytarlıq (ADAU, tədris ingilis dilində)	Br	Ə	15	60	60	0	1.295
144658	Su bioehtiyatları və akvabitkilər (ADAU)	A	Ə	45	290	290	0	1.256
144666	Bitki mühafizəsi (ADAU)	A	Ə	45	287	287	0	1.244
144674	Bağçılıq və tərəvəzçilik (ADAU)	A	Ə	45	237	237	0	0.977
147274	Şərabçılıq (ATUG)	A	Ə	10	260	20	244	3.322
151186	Torpaqşünaslıq və aqrokimya (LDU)	A	Ə	30	669	669	0	5.456
151194	Aqronomluq (LDU)	A	Ə	45	613	613	0	2.742
151218	Aqronomluq (LDU)	A	Q	10	146	146	0	2.678
151226	Meşəçilik (LDU)	A	Ə	45	409	409	0	1.422
151234	Meşəçilik (LDU)	A	Q	15	101	101	0	1.970
151486	Baytarlıq (LDU)	A	Ə	30	184	184	0	1.856
151494	Bağçılıq və tərəvəzçilik (LDU)	A	Ə	30	91	91	0	0.499
157189	Meşəçilik (QKU)	Br	Ə	30	512	43	471	2.314
157197	Meşəçilik (QKU)	Br	Q	10	141	3	141	2.250
157529	Su bioehtiyatları və akvabitkilər (QKU)	Br	Ə	20	96	59	44	0.611

2020 - ci il

Cədvəl 6

İxt. kodu	İXTİSASIN ADI	B	TF	Plan	Ərizələrin sayı			Müsa- biqə
					Bt	DS	Ö	
111439	Torpaqşünaslıq və aqrokimya (BDU)	A	Ə	30	1403	683	997	17.336
111447	Torpaqşünaslıq və aqrokimya (BDU)	A	Q	15	284	80	235	3.995
111455	Torpaqşünaslıq və aqrokimya (BDU)	R	Ə	25	290	172	237	6.246
112816	Su bioehtiyatları və akvakultura (BDU)	A	Ə	20	319	211	204	6.249
142268	Torpaqşünaslıq və aqrokimya (NDU)	A	Ə	15	163	163	0	2.784
142681	Baytarlıq təbabəti (NDU)	A	Ə	15	101	101	0	2.840
144122	Aqromühəndislik (ADAU)	A	Q	15	27	27	0	0.580
144139	Aqromühəndislik (ADAU)	A	Ə	60	145	145	0	0.418
144147	Aqromühəndislik (ADAU)	R	Ə	15	14	14	0	0.193
144277	Aqronomluq (ADAU)	A	Q	10	350	350	0	9.090
144285	Aqronomluq (ADAU)	A	Ə	80	983	983	0	4.034
144293	Aqronomluq (ADAU)	R	Ə	15	170	170	0	3.723
144317	Aqronomluq (ADAU, tədris ingilis dilində)	Br	Ə	15	170	170	0	3.160
144325	Balıqçılıq (ADAU)	A	Ə	45	719	719	0	2.902
144333	Meşəçilik (ADAU)	A	Ə	45	943	943	0	3.999
144341	Şərabçılıq (ADAU)	A	Ə	45	857	857	0	3.590
144358	Torpaqşünaslıq və aqrokimya (ADAU)	A	Ə	80	1498	1498	0	5.308

Kənd təsərrüfatı profilli ixtisaslar statistikada

İxt. kodu	İXTİSASIN ADI	B	TF	Plan	Ərizələrin sayı			Müsa-biqə
					Bt	DS	Ö	
144366	Torpaqşünaslıq və aqrokimya (ADAU)	A	Q	10	302	302	0	5.836
144374	Torpaqşünaslıq və aqrokimya (ADAU, tədris ingilis dilində)	Br	Ə	15	190	190	0	2.836
144414	Zoomühəndislik (ADAU)	A	Ə	50	870	870	0	3.410
144422	Zoomühəndislik (ADAU)	A	Q	10	207	207	0	3.105
144439	Zoomühəndislik (ADAU)	R	Ə	15	121	121	0	1.811
144641	Bağçılıq və tərəvəzçilik (ADAU)	A	Ə	45	133	133	0	0.774
144658	Baytarlıq təbabəti (ADAU)	A	Ə	90	285	285	0	1.780
144666	Baytarlıq təbabəti (ADAU)	R	Ə	15	34	34	0	0.821
144674	Baytarlıq təbabəti (ADAU, tədris ingilis dilində)	Br	Ə	15	70	70	0	1.378
144699	Bitki mühafizəsi (ADAU)	A	Ə	60	135	135	0	0.684
144714	Su bioehtiyatları və akvakultura (ADAU)	A	Ə	60	184	184	0	0.738
147258	Şərabçılıq (ATUG)	Br	Ə	80	653	288	479	1.342
151186	Aqronomluq (LDU)	A	Ə	50	705	705	0	2.994
151194	Aqronomluq (LDU)	A	Q	15	203	203	0	2.991
151218	Meşəçilik (LDU)	A	Ə	45	500	500	0	2.033
151226	Meşəçilik (LDU)	A	Q	10	183	183	0	4.642
151234	Torpaqşünaslıq və aqrokimya (LDU)	A	Ə	30	635	635	0	5.286
151526	Baytarlıq təbabəti (LDU)	A	Ə	30	166	166	0	2.382
151534	Bitki mühafizəsi (LDU)	A	Ə	25	81	81	0	0.682
152174	Şərabçılıq (AKU)	A	Ə	25	502	109	438	3.646
152182	Şərabçılıq (AKU)	A	Q	10	88	21	78	1.691
157189	Meşəçilik (QKU)	Br	Ə	40	642	196	515	3.204
157197	Meşəçilik (QKU)	Br	Q	10	194	52	170	3.901
157578	Su bioehtiyatları və akvakultura (QKU)	Br	Ə	15	171	84	128	2.846
158477	Baytarlıq təbabəti (XU)	Br	Ə	15	82	58	48	2.101

2021-ci il

Cədvəl 7

İxt. kodu	İXTİSASIN ADI	B	TF	Plan	Ərizələrin sayı			Müsa-biqə
					Bt	DS	Ö	
111422	Torpaqşünaslıq və aqrokimya (BDU)	A	Ə	30	1536	878	982	19.663
111439	Torpaqşünaslıq və aqrokimya (BDU)	A	Q	15	361	160	263	5.413
111447	Torpaqşünaslıq və aqrokimya (BDU)	R	Ə	25	302	193	254	6.554
112824	Bitki mühafizəsi (BDU)	A	Ə	20	139	82	86	2.385
112832	Su bioehtiyatları və akvakultura (BDU)	A	Ə	20	224	159	115	3.737
142276	Torpaqşünaslıq və aqrokimya (NDU)	A	Ə	10	254	254	0	6.771
142284	Torpaqşünaslıq və aqrokimya (NDU)	A	Q	10	67	67	0	1.089
142779	Baytarlıq təbabəti (NDU)	A	Ə	15	128	128	0	3.928
144114	Aqromühəndislik (ADAU)	A	Ə	30	638	638	0	5.252
144122	Aqromühəndislik (ADAU)	Br	Ə	45	1102	1102	0	5.331
144244	Aqronomluq (ADAU)	A	Ə	30	784	784	0	6.463
144252	Aqronomluq (ADAU)	A	Q	15	360	360	0	5.310

Kənd təsərrüfatı profilli ixtisaslar statistikada

İxt. kodu	İXTİSASIN ADI	B	TF	Plan	Ərizələrin sayı			Müsa-biqə
					Bt	DS	Ö	
144269	Aqronomluq (ADAU)	Br	Ə	60	1653	1653	0	5.929
144277	Aqronomluq (ADAU, tədris ingilis dilində)	Br	Ə	15	328	328	0	4.615
144285	Balıqçılıq (ADAU)	A	Ə	45	971	971	0	2.785
144293	Meşəçilik (ADAU)	A	Ə	45	1197	1197	0	3.962
144317	Şərabçılıq (ADAU)	A	Ə	30	1066	1066	0	4.970
144325	Torpaqşünaslıq və aqrokimya (ADAU)	A	Ə	80	1812	1812	0	4.862
144333	Torpaqşünaslıq və aqrokimya (ADAU)	A	Q	15	357	357	0	3.737
144341	Torpaqşünaslıq və aqrokimya (ADAU, tədris ingilis dilində)	Br	Ə	15	369	369	0	4.777
144374	Zoomühəndislik (ADAU)	A	Q	15	299	299	0	2.905
144382	Zoomühəndislik (ADAU)	Br	Ə	75	1211	1211	0	2.229
144569	Bağçılıq və tərəvəzçilik (ADAU)	A	Ə	15	132	132	0	1.571
144577	Bağçılıq və tərəvəzçilik (ADAU)	A	Q	15	45	45	0	0.431
144585	Baytarlıq təbabəti (ADAU)	Br	Ə	120	359	359	0	1.558
144593	Baytarlıq təbabəti (ADAU, tədris ingilis dilində)	Br	Ə	15	84	84	0	1.480
144617	Bitki mühafizəsi (ADAU)	A	Ə	30	160	160	0	1.060
144625	Bitki mühafizəsi (ADAU)	A	Ə	30	116	116	0	0.769
144633	Su bioehtiyatları və akvakultura (ADAU)	A	Ə	60	175	175	0	0.532
147258	Şərabçılıq (ATUG)	Br	Ə	100	1092	553	803	1.379
151153	Aqromühəndislik (LDU)	A	Ə	30	20	20	0	0.281
151218	Aqronomluq (LDU)	A	Ə	60	969	969	0	2.993
151226	Aqronomluq (LDU)	A	Q	15	223	223	0	2.973
151234	Meşəçilik (LDU)	A	Ə	60	752	752	0	1.880
151242	Meşəçilik (LDU)	A	Q	15	227	227	0	4.102
151259	Şərabçılıq (LDU)	A	Ə	25	407	407	0	1.882
151267	Torpaqşünaslıq və aqrokimya (LDU)	A	Ə	50	762	762	0	3.108
151275	Zoomühəndislik (LDU)	A	Ə	30	485	485	0	2.185
151591	Baytarlıq təbabəti (LDU)	A	Ə	30	196	196	0	2.748
152174	Şərabçılıq (AKU)	A	Ə	60	804	272	621	2.430
152182	Şərabçılıq (AKU)	A	Q	10	216	59	177	3.029
157189	Meşəçilik (QKU)	Br	Ə	40	851	385	605	4.098
157197	Meşəçilik (QKU)	Br	Q	10	260	118	198	4.827
157561	Su bioehtiyatları və akvakultura (QKU)	Br	Ə	20	166	86	113	1.819
158485	Baytarlıq təbabəti (XU)	Br	Ə	25	174	142	75	2.500

2022 - ci il

Cədvəl 8

İxt. kodu	İXTİSASIN ADI	B	TF	Plan	Ərizələrin sayı			Müsa-biqə
					Bt	DS	Ö	
111463	Torpaqşünaslıq və aqrokimya (BDU)	A	Ə	30	875	363	641	11.457
111471	Torpaqşünaslıq və aqrokimya (BDU)	A	Q	15	254	75	198	4.324
111488	Torpaqşünaslıq və aqrokimya (BDU)	R	Ə	25	273	125	235	5.159
112832	Bitki mühafizəsi (BDU)	A	Ə	20	262	197	140	3.959

Kənd təsərrüfatı profilli ixtisaslar statistikada

İxt. kodu	İXTİSASIN ADI	B	TF	Plan	Ərizələrin sayı			Müsa-biqə
					Bt	DS	Ö	
112849	Su bioehtiyatları və akvakultura (BDU)	A	Ə	20	229	161	117	3.076
112857	Su bioehtiyatları və akvakultura (BDU)	R	Ə	15	77	57	49	1.689
142324	Torpaqşünaslıq və aqrokimya (NDU)	A	Ə	10	235	235	0	6.294
142332	Torpaqşünaslıq və aqrokimya (NDU)	A	Q	10	159	159	0	2.527
142851	Baytarlıq təbabəti (NDU)	A	Ə	15	128	128	0	3.665
144114	Aqromühəndislik (ADAU)	A	Ə	40	871	871	0	6.277
144122	Aqromühəndislik (ADAU)	A	Q	10	196	196	0	5.938
144139	Aqromühəndislik (ADAU)	A	Ə	30	504	504	0	3.824
144147	Aqromühəndislik (ADAU)	R	Ə	15	203	203	0	2.881
144277	Aqronomluq (ADAU)	A	Ə	70	1522	1522	0	5.597
144285	Aqronomluq (ADAU)	A	Q	10	410	410	0	9.711
144293	Aqronomluq (ADAU)	A	Ə	30	585	585	0	4.791
144317	Aqronomluq (ADAU)	R	Ə	15	228	228	0	3.029
144325	Aqronomluq (ADAU, tədris ingilis dilində)	Br	Ə	15	242	242	0	3.537
144333	Balıqçılıq (ADAU)	A	Ə	45	1031	1031	0	3.356
144341	Məşəçilik (ADAU)	A	Ə	45	1238	1238	0	4.447
144358	Şərabçılıq (ADAU)	A	Ə	30	1010	1010	0	5.202
144366	Şərabçılıq (ADAU)	R	Ə	15	182	182	0	1.695
144374	Torpaqşünaslıq və aqrokimya (ADAU)	A	Ə	100	1764	1764	0	4.021
144382	Torpaqşünaslıq və aqrokimya (ADAU)	A	Q	10	435	435	0	7.025
144399	Torpaqşünaslıq və aqrokimya (ADAU, tədris ingilis dilində)	Br	Ə	15	229	229	0	2.684
144439	Zoomühəndislik (ADAU)	A	Ə	90	1217	1217	0	2.063
144447	Zoomühəndislik (ADAU)	A	Q	10	306	306	0	5.253
144455	Зооинженерия (ADAU)	R	Ə	15	187	187	0	1.633
144674	Bağçılıq və tərəvəzçilik (ADAU)	A	Ə	30	116	116	0	0.817
144682	Baytarlıq təbabəti (ADAU)	A	Ə	150	341	341	0	1.391
144699	Ветеринарная медицина (ADAU)	R	Ə	15	41	41	0	1.129
144714	Baytarlıq təbabəti (ADAU, tədris ingilis dilində)	Br	Ə	15	80	80	0	1.838
144722	Bitki mühafizəsi (ADAU)	A	Ə	30	159	159	0	1.301
144739	Bitki mühafizəsi (ADAU)	A	Ə	30	93	93	0	0.846
144747	Su bioehtiyatları və akvakultura (ADAU)	A	Ə	30	145	145	0	0.995
147299	Şərabçılıq (ATUG)	Br	Ə	110	1343	535	1079	1.734
151153	Aqromühəndislik (LDU)	A	Ə	30	391	391	0	2.647
151218	Aqronomluq (LDU)	A	Ə	70	1205	1205	0	3.243
151226	Aqronomluq (LDU)	A	Q	10	414	414	0	7.800
151234	Məşəçilik (LDU)	A	Ə	70	1138	1138	0	2.513
151242	Məşəçilik (LDU)	A	Q	10	376	376	0	8.753
151259	Şərabçılıq (LDU)	A	Ə	30	840	840	0	3.468
151267	Torpaqşünaslıq və aqrokimya (LDU)	A	Ə	70	1068	1068	0	3.043
151275	Torpaqşünaslıq və aqrokimya (LDU)	A	Q	10	328	328	0	4.203
151283	Zoomühəndislik (LDU)	A	Ə	30	877	877	0	3.752

Kənd təsərrüfatı profilii ixtisaslar statistikada

İxt. kodu	İXTİSASIN ADI	B	TF	Plan	Ərizələrin sayı			Müsa-biqə
					Bt	DS	Ö	
151623	Bağçılıq və tərəvəzçilik (LDU)	A	Ə	30	49	49	0	0.266
151631	Baytarlıq təbabəti (LDU)	A	Ə	30	214	214	0	3.246
151648	Bitki mühafizəsi (LDU)	A	Ə	25	58	58	0	0.400
152166	Şərabçılıq (AKU)	A	Ə	90	1021	249	878	2.505
152174	Şərabçılıq (AKU)	A	Q	10	232	60	195	4.520
157197	Meşəçilik (QKU)	Br	Ə	40	742	277	570	3.524
157212	Meşəçilik (QKU)	Br	Q	10	252	106	197	5.407
157626	Su bioehtiyatları və akvakultura (QKU)	Br	Ə	20	182	138	81	1.975
158485	Baytarlıq təbabəti (XU)	Br	Ə	25	218	184	90	2.985

2023 - c ü i l

Cədvəl 9

İxt. kodu	İXTİSASIN ADI	B	TF	Plan	Ərizələrin sayı			Müsa-biqə
					Bt	DS	Ö	
111471	Torpaqşünaslıq və aqrokimya (BDU)	A	Ə	50	1273	617	814	9.645
112857	Bitki mühafizəsi (BDU)	A	Ə	20	334	261	167	5.408
112865	Su bioehtiyatları və akvakultura (BDU)	A	Ə	20	321	240	152	4.937
142332	Torpaqşünaslıq və aqrokimya (NDU)	A	Ə	20	207	207	0	2.622
142349	Torpaqşünaslıq və aqrokimya (NDU)	A	Q	10	168	168	0	2.179
142843	Baytarlıq təbabəti (NDU)	A	Ə	30	148	148	0	2.024
144114	Aqromühəndislik (ADAU)	A	Ə	50	1445	1445	0	7.541
144122	Aqromühəndislik (ADAU)	A	Q	10	354	354	0	9.718
144139	Aqromühəndislik (ADAU)	A	Ə	30	594	594	0	4.983
144147	Aqromühəndislik (ADAU)	R	Ə	15	265	265	0	3.627
144285	Aqronomluq (ADAU)	A	Ə	80	1693	1693	0	4.926
144293	Aqronomluq (ADAU)	A	Q	10	377	377	0	11.793
144317	Aqronomluq (ADAU)	A	Ə	30	555	555	0	4.928
144325	Aqronomluq (ADAU)	R	Ə	20	271	271	0	2.454
144333	Aqronomluq (ADAU, tədris ingilis dilində)	Br	Ə	20	338	338	0	4.297
144341	Balıqçılıq (ADAU)	A	Ə	45	949	949	0	2.812
144358	Meşəçilik (ADAU)	A	Ə	30	1122	1122	0	6.187
144366	Şərabçılıq (ADAU)	A	Ə	30	984	984	0	4.761
144374	Şərabçılıq (ADAU)	R	Ə	15	198	198	0	1.725
144382	Torpaqşünaslıq və aqrokimya (ADAU)	A	Ə	100	1805	1805	0	3.609
144399	Torpaqşünaslıq və aqrokimya (ADAU)	A	Q	10	293	293	0	4.665
144414	Torpaqşünaslıq və aqrokimya (ADAU, tədris ingilis dilində)	Br	Ə	20	353	353	0	3.564
144447	Zoomühəndislik (ADAU)	A	Ə	90	1258	1258	0	2.041
144455	Zoomühəndislik (ADAU)	A	Q	10	272	272	0	4.345
144463	Zoomühəndislik (ADAU)	R	Ə	15	201	201	0	1.761
144666	Bağçılıq və tərəvəzçilik (ADAU)	A	Ə	20	181	181	0	2.193
144674	Baytarlıq təbabəti (ADAU)	A	Ə	150	384	384	0	1.592
144682	Baytarlıq təbabəti (ADAU)	R	Ə	15	69	69	0	1.455
144699	Baytarlıq təbabəti (ADAU, tədris ingilis dilində)	Br	Ə	15	119	119	0	3.101

Kənd təsərrüfatı profilli ixtisaslar statistikada

İxt. kodu	İXTİSASIN ADI	B	TF	Plan	Ərizələrin sayı			Müsa-biqə
					Bt	DS	Ö	
144714	Bitki mühafizəsi (ADAU)	A	Ə	30	194	194	0	1.788
147339	Şərabçılıq (ATUG)	Br	Ə	110	1188	583	886	1.262
151153	Aqromühəndislik (LDU)	A	Ə	30	794	794	0	5.321
151234	Aqronomluq (LDU)	A	Ə	70	1296	1296	0	3.510
151242	Aqronomluq (LDU)	A	Q	15	389	389	0	6.839
151259	Meşəçilik (LDU)	A	Ə	70	1004	1004	0	2.147
151267	Meşəçilik (LDU)	A	Q	15	319	319	0	5.775
151275	Şərabçılıq (LDU)	A	Ə	30	731	731	0	2.766
151283	Torpaqşünaslıq və aqrokimya (LDU)	A	Ə	70	1086	1086	0	2.804
151291	Torpaqşünaslıq və aqrokimya (LDU)	A	Q	15	315	315	0	3.132
151315	Zoomühəndislik (LDU)	A	Ə	30	772	772	0	3.124
151664	Bağçılıq və tərəvəzçilik (LDU)	A	Ə	20	120	120	0	1.228
151672	Baytarlıq təbabəti (LDU)	A	Ə	30	244	244	0	3.522
152166	Şərabçılıq (AKU)	A	Ə	100	988	324	809	1.911
152174	Şərabçılıq (AKU)	A	Q	10	180	64	139	3.576
152182	Torpaqşünaslıq və aqrokimya (AKU)	A	Ə	20	1412	361	1203	14.379
157212	Meşəçilik (QKU)	Br	Ə	45	651	324	428	3.005
157229	Meşəçilik (QKU)	Br	Q	10	265	147	195	6.597
157537	Su bioehtiyatları və akvakultura (QKU)	Br	Ə	30	233	164	124	1.854
158493	Baytarlıq təbabəti (XU)	Br	Ə	25	297	254	101	4.323

2024 - c ü i l

Cədvəl 10

İxt. kodu	İXTİSASIN ADI	B	TF	Plan	Ərizələrin sayı			Müsa-biqə
					Bt	DS	Ö	
111447	Torpaqşünaslıq və aqrokimya (BDU)	A	Ə	50	1231	774	681	8.647
112824	Bitki mühafizəsi (BDU)	A	Ə	20	318	263	184	5.684
112832	Su bioehtiyatları və akvakultura (BDU)	A	Ə	20	246	193	124	3.878
128539	Şərabçılıq (BMU)	A	Ə	50	638	287	481	3.732
128547	Şərabçılıq (BMU)	A	Q	20	120	60	89	1.820
131535	Aqronomluq (İAU, aqrar texnologiyalar, tədris ingilis dilində)	Br	Ə	13	18	0	18	0.609
142292	Torpaqşünaslıq və aqrokimya (NDU)	A	Ə	20	472	472	0	4.428
142316	Torpaqşünaslıq və aqrokimya (NDU)	A	Q	15	163	163	0	1.371
142795	Baytarlıq təbabəti (NDU)	A	Ə	50	188	188	0	1.519
144114	Aqromühəndislik (ADAU)	A	Ə	85	1517	1517	0	5.234
144122	Aqromühəndislik (ADAU)	R	Ə	15	253	253	0	3.254
144269	Aqronomluq (ADAU)	A	Ə	115	1939	1939	0	4.248
144277	Aqronomluq (ADAU)	A	Q	15	491	491	0	12.224
144285	Aqronomluq (ADAU)	R	Ə	15	241	241	0	3.032
144293	Aqronomluq (ADAU, tədris ingilis dilində)	Br	Ə	15	258	258	0	4.291
144317	Balıqçılıq (ADAU)	A	Ə	50	809	809	0	1.989
144325	Meşəçilik (ADAU)	A	Ə	45	1011	1011	0	3.614
144333	Şərabçılıq (ADAU)	A	Ə	45	936	936	0	2.833

Kənd təsərrüfatı profilli ixtisaslar statistikada

144341	Şərabçılıq (ADAU)	R	Ə	15	188	188	0	1.609
144358	Torpaqşünaslıq və aqrokimya (ADAU)	A	Ə	90	1827	1827	0	4.241
144366	Torpaqşünaslıq və aqrokimya (ADAU)	A	Q	10	326	326	0	4.924
144374	Torpaqşünaslıq və aqrokimya (ADAU)	R	Ə	15	212	212	0	2.340
144382	Torpaqşünaslıq və aqrokimya (ADAU, tədris ingilis dilində)	Br	Ə	15	263	263	0	3.590
144422	Zoomühəndislik (ADAU)	A	Ə	100	1111	1111	0	1.670
144439	Zoomühəndislik (ADAU)	R	Ə	15	190	190	0	1.491
144633	Bağçılıq və tərəvəzçilik (ADAU)	A	Ə	20	175	175	0	2.377
144641	Bağçılıq və tərəvəzçilik (ADAU)	A	Q	10	132	132	0	6.228
144658	Baytarlıq təbabəti (ADAU)	A	Ə	150	422	422	0	2.070
144666	Baytarlıq təbabəti (ADAU)	R	Ə	15	56	56	0	1.312
144674	Baytarlıq təbabəti (ADAU, tədris ingilis dilində)	Br	Ə	15	85	85	0	2.379
144682	Bitki mühafizəsi (ADAU)	A	Ə	30	201	201	0	1.913
144699	Su bioehtiyatları və akvakultura (ADAU)	A	Ə	15	106	106	0	1.384
147274	Şərabçılıq (ATUG)	A	Q	10	192	97	139	2.752
147282	Şərabçılıq (tədris ingilis dilində, ATUG)	Br	Ə	15	98	61	50	0.629
147299	Şərabçılıq (ATUG)	Br	Ə	100	1105	581	785	1.242
151153	Aqromühəndislik (LDU)	A	Ə	30	813	813	0	6.718
151226	Aqronomluq (LDU)	A	Ə	70	1304	1304	0	3.778
151234	Aqronomluq (LDU)	A	Q	15	424	424	0	9.026
151242	Meşəçilik (LDU)	A	Ə	70	933	933	0	2.074
151259	Meşəçilik (LDU)	A	Q	15	280	280	0	7.099
151267	Şərabçılıq (LDU)	A	Ə	30	667	667	0	2.473
151275	Şərabçılıq (LDU)	A	Q	15	127	127	0	1.245
151283	Torpaqşünaslıq və aqrokimya (LDU)	A	Ə	70	1243	1243	0	3.429
151291	Torpaqşünaslıq və aqrokimya (LDU)	A	Q	15	255	255	0	2.435
151315	Zoomühəndislik (LDU)	A	Ə	30	724	724	0	3.188
151697	Bağçılıq və tərəvəzçilik (LDU)	A	Ə	30	131	131	0	1.133
151712	Baytarlıq təbabəti (LDU)	A	Ə	30	294	294	0	4.385
154142	Şərabçılıq (AKU)	A	Ə	100	847	320	666	1.674
154159	Şərabçılıq (AKU)	A	Q	10	148	57	118	2.539
154167	Torpaqşünaslıq və aqrokimya (AKU)	A	Ə	30	1197	472	860	7.278
157229	Meşəçilik (QKU)	Br	Ə	40	649	370	422	3.425
157237	Meşəçilik (QKU)	Br	Q	10	239	150	176	7.216
157586	Su bioehtiyatları və akvakultura (QKU)	Br	Ə	40	192	135	109	1.213
158493	Baytarlıq təbabəti (XU)	Br	Ə	25	303	260	136	4.803

2025 - ci il

Cədvəl 11

İxt. kodu	İXTİSASIN ADI	B	TF	Plan	Ərizələrin sayı			Müsa-biqə
					Bt	DS	Ö	
111447	Torpaqşünaslıq və aqrokimya (BDU)	A	Ə	50	1129	788	519	8.543
112719	Su bioehtiyatları və akvakultura (BDU)	A	Ə	20	246	195	103	3.973

Kənd təsərrüfatı profilli ixtisaslar statistikada

112727	Bitki mühafizəsi (BDU)	A	Ə	20	347	284	193	6.153
128563	Şərabçılıq (BMU)	A	Ə	80	804	485	470	2.605
128571	Şərabçılıq (BMU)	A	Q	20	194	110	137	2.531
131251	Heyvandarlıq (ADA, tədris ingilis dilində)	B	Ə	17	3	0	3	0.069
142316	Torpaqşünaslıq və aqrokimya (NDU)	A	Ə	25	217	217	0	2.258
142795	Baytarlıq təbabəti (NDU)	A	Ə	50	240	240	0	1.728
144114	Aqromühəndislik (ADAU, DH, tədris türk dilində)	A	Ə	30	518	0	518	5.217
144122	Aqromühəndislik (ADAU)	A	Ə	100	1108	1108	0	3.468
144139	Aqromühəndislik (ADAU)	R	Ə	15	180	180	0	2.490
144252	Şərabçılıq (ADAU)	A	Ə	55	763	763	0	1.846
144269	Şərabçılıq (ADAU)	R	Ə	15	154	154	0	1.354
144277	Aqronomluq (ADAU, DH, tədris türk dilində)	A	Ə	30	504	0	504	4.266
144285	Aqronomluq (ADAU)	A	Ə	130	1537	1537	0	2.993
144293	Aqronomluq (ADAU)	A	Q	15	471	471	0	12.254
144317	Aqronomluq (ADAU)	R	Ə	15	193	193	0	2.260
144325	Aqronomluq (ADAU, tədris ingilis dilində)	B	Ə	15	179	179	0	2.622
144333	Balıqçılıq (ADAU)	A	Ə	60	659	659	0	1.198
144341	Məşəçilik (ADAU)	A	Ə	45	768	768	0	2.761
144358	Torpaqşünaslıq və aqrokimya (ADAU, DH, tədris türk dilində)	A	Ə	30	397	0	397	2.669
144366	Torpaqşünaslıq və aqrokimya (ADAU)	A	Ə	90	1343	1343	0	3.055
144374	Torpaqşünaslıq və aqrokimya (ADAU)	A	Q	15	245	245	0	2.567
144382	Torpaqşünaslıq və aqrokimya (ADAU)	R	Ə	15	187	187	0	2.132
144399	Torpaqşünaslıq və aqrokimya (ADAU, tədris ingilis dilində)	B	Ə	15	206	206	0	2.420
144439	Zoomühəndislik (ADAU, DH, tədris türk dilində)	A	Ə	30	291	0	291	1.456
144447	Zoomühəndislik (ADAU)	A	Ə	105	904	904	0	1.249
144455	Zoomühəndislik (ADAU)	R	Ə	15	134	134	0	1.109
144641	Su bioehtiyatları və akvakultura (ADAU)	A	Ə	12	115	115	0	1.976
144658	Bağçılıq və tərəvəzçilik (ADAU, DH, tədris türk dilində)	A	Ə	30	94	0	94	0.742
144666	Bağçılıq və tərəvəzçilik (ADAU)	A	Ə	30	182	182	0	1.715
144674	Bağçılıq və tərəvəzçilik (ADAU)	A	Q	10	152	152	0	6.951
144682	Bağçılıq və tərəvəzçilik (ADAU, tədris ingilis dilində,)	B	Ə	10	49	49	0	0.846
144699	Baytarlıq təbabəti (ADAU)	A	Ə	150	444	444	0	2.028
144714	Baytarlıq təbabəti (ADAU)	R	Ə	15	68	68	0	1.580
144722	Baytarlıq təbabəti (ADAU, tədris ingilis dilində)	B	Ə	15	97	97	0	2.329
144739	Bitki mühafizəsi (ADAU, DH, tədris türk dilində,)	A	Ə	30	162	0	162	1.133
144747	Bitki mühafizəsi (ADAU)	A	Ə	25	268	268	0	3.032

Kənd təsərrüfatı profilli ixtisaslar statistikada

147299	Şərabçılıq (ATUG)	A	Ə	100	795	427	568	0.879
147314	Şərabçılıq (ATUG)	R	Ə	20	136	76	100	0.781
147322	Şərabçılıq (ATUG, tədris ingilis dilində)	B	Ə	15	193	94	139	1.372
151153	Aqromühəndislik (LDU)	A	Ə	30	589	589	0	4.989
151218	Şərabçılıq (LDU)	A	Ə	30	538	538	0	2.000
151226	Şərabçılıq (LDU)	A	Q	15	187	187	0	1.919
151234	Aqronomluq (LDU)	A	Ə	75	1105	1105	0	2.972
151242	Aqronomluq (LDU)	A	Q	15	443	443	0	8.409
151259	Meşəçilik (LDU)	A	Ə	75	721	721	0	1.383
151267	Meşəçilik (LDU)	A	Q	15	251	251	0	5.024
151275	Torpaqşünaslıq və aqrokimya (LDU)	A	Ə	75	871	871	0	2.420
151283	Torpaqşünaslıq və aqrokimya (LDU)	A	Q	15	221	221	0	2.267
151291	Zoomühəndislik (LDU)	A	Ə	30	626	626	0	2.708
151631	Bağçılıq və tərəvəzçilik (LDU)	A	Ə	30	147	147	0	1.219
151648	Baytarlıq təbabəti (LDU)	A	Ə	30	295	295	0	4.435
154142	Şərabçılıq (AKU)	A	Ə	100	812	430	534	1.526
154159	Torpaqşünaslıq və aqrokimya (AKU)	A	Ə	50	1077	548	654	3.917
157253	Meşəçilik (QKU)	B	Ə	30	578	378	302	3.986
157261	Meşəçilik (QKU)	B	Q	15	242	160	176	4.072
157634	Su bioehtiyatları və akvakultura (QKU)	B	Ə	50	245	177	137	1.112
158525	Baytarlıq təbabəti (XU)	B	Ə	40	368	320	150	3.261
158533	Baytarlıq təbabəti (XU, tədris ingilis dilində)	B	Ə	20	229	188	96	3.799

İxtisarlər: Qəbulun forması: Bt – bütövlükdə, DS – dövlət sifarişi əsasında, Ö – ödənişli əsaslarla, DH-dövlət hesabına

B – bölmə: A – Azərbaycan, R – rus, Br – Birgə

TF – təhsil forması: Ə – əyani, Q – qiyabi, Ə/Q – əyani/qiyabi

Ali məktəblər: ADAU – Azərbaycan Dövlət Aqrar Universiteti, BDU – Bakı Dövlət Universiteti, NDU – Naxçıvan Dövlət Universiteti, LDU – Lənkəran Dövlət Universiteti, ATUG – Azərbaycan Texnologiya Universiteti, QKU – Qərbi Kaspı Universiteti, XU – Xəzər Universiteti, BMU – Bakı Mühəndislik Universiteti, İAU – İtaliya-Azərbaycan Universiteti (layihə ADA Universiteti tərəfindən həyata keçirilir), ADA – ADA Universiteti

Cədvəllərdən görüldüyü kimi, kənd təsərrüfatı profilli ixtisasların və bu ixtisaslar üzrə ayrılan plan yerlərinin böyük hissəsi Azərbaycan Dövlət Aqrar Universitetinin payına düşür (kənd təsərrüfatı profilli ixtisaslar üzrə ayrılan yerlərin 2012-ci ildə 85.89%-i, 2013-cü ildə 81.98%-i, 2014-cü ildə 82.57%-i, 2015-ci ildə 76.74%-i, 2016-cı ildə 67.16%-i, 2017-ci ildə 65.38%-i, 2018-ci ildə 65.67%-i, 2019-cu ildə 64.09%-i, 2020-ci ildə 60.90%-i, 2021-ci ildə 52.46%-i, 2022-ci ildə 50.84%-i, 2023-cü ildə 49%-i, 2024-cü ildə 46.38%-i, 2025-ci ildə 50.22%-i). Ümumiyyətlə, kənd təsərrüfatı profilli ixtisaslar üzrə ayrılan yerlər bu təhsil müəssisəsinin ümumi qəbul planının 2012-ci ildə 34.97%-ni, 2013-cü ildə 29.84%-ni, 2014-cü ildə 28.13%-ni, 2015-ci ildə 25.88%-ni, 2016-cı ildə 31.14%-ni, 2017-ci ildə 38.64%-ni,

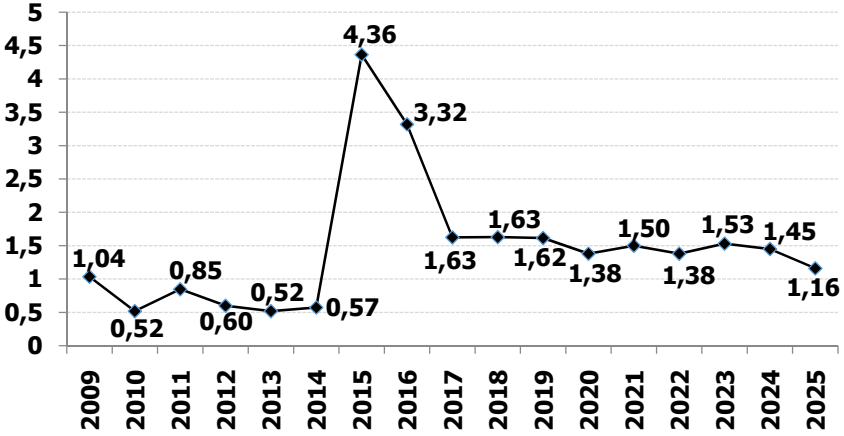
Kənd təsərrüfatı profilli ixtisaslar statistikada

2018-ci ildə 45.83%-ni, 2019-cu ildə 47.47%-ni, 2020-ci ildə 51.59%-ni, 2021-ci ildə 52.46%-ni, 2022-ci ildə 52.91%-ni, 2023-cü ildə 52.92%-ni, 2024-cü ildə 51.55%-ni, 2025-ci ildə 56.60%-ni təşkil etmişdir.

2009 – 2025-ci illərdə kənd təsərrüfatı profilli ixtisaslarda ümumi müsabiqə vəziyyətinin dinamikası 1 saylı qrafikdə göstərilmişdir. Qrafikdən görünür ki, 2015-ci ilədək bu ixtisaslar üzrə müsabiqə vəziyyəti yaranmamış, 2015-ci ildə isə yüksək müsabiqə vəziyyəti yaranmışdır. Bu tendensiya IV qrupdan I qrupa keçirilən “Torpaqşünaslıq və aqrokimya”, “Balıqçılıq və balıqçılıq təsərrüfatı işi”, “Meşəçilik”, “Aqronomluq” və “Zootexniklik” ixtisaslarında özünü daha qabarıq şəkildə göstərir. Əvvəlki illərdən fərqli olaraq 2015-ci və 2016-cı illərdə qeyd olunan ixtisaslar üzrə plan yerləri dolmuşdur. Qeyd edək ki, bu ixtisaslar üzrə 2014-cü ildə ayrılan plan yerlərinin cəmi 16.51%-i dolmuş, hətta “Balıqçılıq və balıqçılıq təsərrüfatı işi”, “Meşəçilik” və “Zootexniklik” ixtisaslarına bir nəfər belə qəbul olmamışdı.

2017-ci ildə müsabiqə vəziyyəti 2016-cı illə müqayisədə təxminən 2 dəfə azalmışdır. Bunun əsas səbəbi isə 2017-ci ildə Təhsil Nazirliyinin müraciətinə əsasən kənd təsərrüfatı profilli ixtisaslarla yanaşı bir sıra digər ixtisasların da müsabiqə şərtlərinin aşağı salınması olmuşdur. Nəticə etibarilə, əvvəlki illərdən fərqli olaraq zəif nəticə göstərən abituriyentlər kənd təsərrüfatı profilli ixtisaslarla yanaşı bir sıra digər ixtisasları da seçə bilmişlər. 2018-ci və 2019-cu illərdə ərizələrin sayının artmasına baxmayaraq, qəbul planının da artması nəticəsində müsabiqə vəziyyəti 2017-ci illə müqayisədə dəyişməmişdir. Təhsil Nazirliyinin müraciətinə əsasən, həmin illərdə kənd təsərrüfatı profilli ixtisaslarla yanaşı bir sıra digər ixtisasların da müsabiqədə iştirak üçün bal məhdudiyəti tələbi aşağı salınmışdır. 2020-ci ildə isə müsabiqə vəziyyəti bir qədər aşağı düşmüşdür. Belə ki, 2019-cu illə müqayisədə ərizələrin sayı 0.33%, plan yerlərinin sayı isə 20.91% artmışdır. Göründüyü kimi, plan yerlərinin sayı ərizələrin sayı ilə müqayisədə daha çox artmış və nəticədə müsabiqə vəziyyətinin aşağı düşməsinə səbəb olmuşdur. 2021-ci ildə müsabiqə vəziyyəti bir qədər artmış, 2022-ci ildə yenidən azalmış, 2023-cü ildə artaraq 2021-ci ildəki vəziyyətə qayıtmış, 2024-cü ildə isə plan yerlərinin sayının artması nəticəsində yenidən azalmışdır. 2025-ci ildə isə qəbul planının artmasına baxmayaraq, ərizələrin sayı azaldığı üçün müsabiqə vəziyyəti yenidən aşağı düşmüşdür.

Kənd təsərrüfatı profilli ixtisaslarda müsabiqə vəziyyətinin dinamikası



Qrafik 1

2015-ci ilədək kənd təsərrüfatı profilli ixtisaslara qızların istəyi oğlanlara nisbətən daha yüksək olmuşdur (bax: cədvəl12). 2015-ci ildən etibarən isə bu tendensiya oğlanların xeyrinə dəyişmiş və bu ixtisaslara 2015-ci ildə ərizə verənlərin 64.40%-ni, 2016-cı ildə 63.50%-ni, 2017-ci ildə 68.08%-ni, 2018-ci ildə 66.38%-ni, 2019-cu ildə 64.32%-ni, 2020-ci ildə 69.47%-ni, 2021-ci ildə 67.78%-ni, 2022-ci ildə 65.85%-ni, 2023-cü ildə 63.57%-ni, 2024-cü ildə 67.16%-ni, 2025-ci ildə isə 62.74%-ni oğlanlar təşkil etmişdir. Bunun səbəbi daha çox 2015-ci ildə bəzi kənd təsərrüfatı ixtisaslarının IV qrupdan I qrupa keçirilməsi ilə əlaqədar olub. Belə ki, I qrupa, bir qayda olaraq, oğlan abituriyentlər daha çox ərizə verirlər. Nəticədə, 2015-ci ildən etibarən kənd təsərrüfatı profilli ixtisasları ərizələrində qeyd edən abituriyentlərin içərisində oğlan abituriyentlərin payı daha çox olmuşdur.

**KƏND TƏSƏRRÜFATI PROFILLİ İXTİSASLARI ƏRİZƏLƏRİNDƏ
GÖSTƏRƏN ABİTURİYENTLƏRİN VƏ SUBBAKALAVRLARIN SAYI**

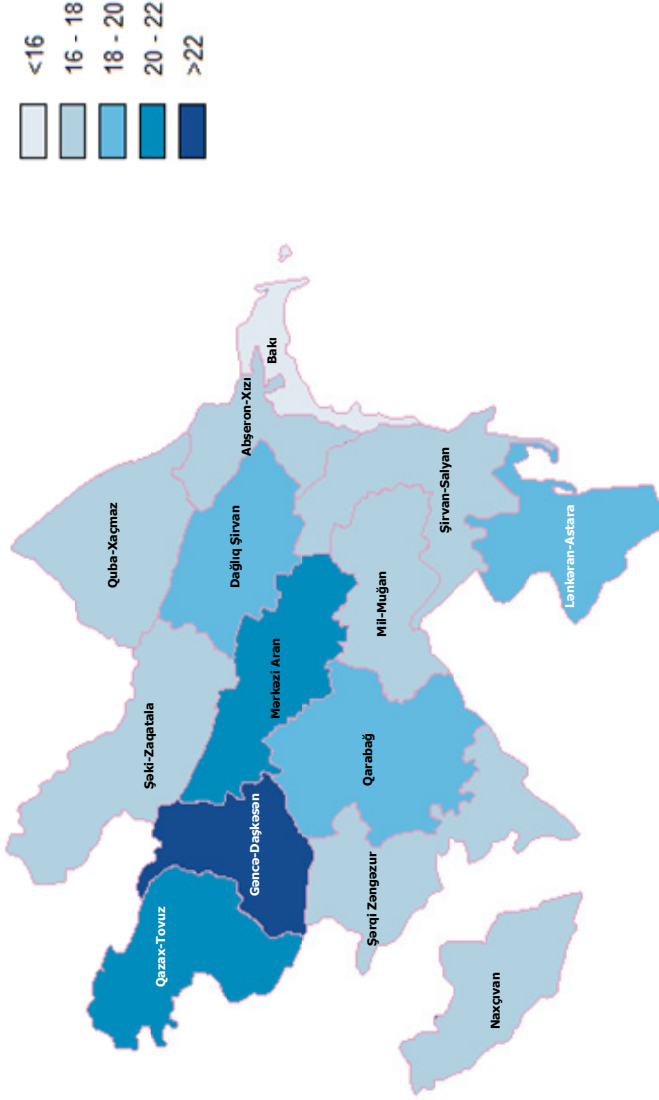
	Cəmi	Oğlanlar	Qızlar
2009	1071	540 (50.42)	531 (49.58)
2010	1070	480 (44.86)	590 (55.14)
2011	1161	532 (45.82)	629 (54.18)
2012	1317	542 (41.15)	775 (58.85)
2013	936	389 (41.56)	547 (58.44)
2014	916	445 (48.58)	471 (51.42)
2015	2980	1919 (64.40)	1061 (35.60)
2016	3731	2369 (63.50)	1362 (36.50)
2017	3477	2367 (68.08)	1110 (31.92)
2018	4304	2857 (66.38)	1447 (33.62)
2019	4535	2917 (64.32)	1618 (35.68)
2020	4550	3161 (69.47)	1389 (30.53)
2021	4982	3377 (67.78)	1605 (32.22)
2022	5265	3467 (65.85)	1798 (34.15)
2023	5830	3706 (63.57)	2124 (36.43)
2024	5892	3957 (67.16)	1935 (32.84)
2025	5311	3332 (62.74)	1979 (37.26)

I və IV ixtisas qrupları üzrə ixtisas seçimi mərhələsində iştirak edənlər arasında kənd təsərrüfatı profilli ixtisasları seçənlərin payı (%-lə)



Şəkil 3

I və IV ixtisas qrupları üzrə ixtisas seçimi mərhələsində iştirak edənlər arasında kənd təsərrüfatı profilli ixtisasları seçənlərin payı (%-lə)



Şəkil 4

Kənd təsərrüfatı profilli ixtisaslar statistikada

2025-ci ildə bölgələr arasında kənd təsərrüfatı profilli ixtisaslara daha çox Gəncənin və ətraf rayonların abituriyentləri üstünlük vermişlər (bax: şəkil 3). İqtisadi rayonlar üzrə baxdıqda (4 sayılı şəkil) Gəncə-Daşkəsən iqtisadi rayonunun abituriyentlərinin və subbakkalvrlarının 26%-dən çoxu kənd təsərrüfatı profilli ixtisasları seçib. Bu cür vəziyyət daha çox kənd təsərrüfatı profilli ixtisaslar üzrə qəbul aparılan 10 ali təhsil müəssisəsindən ikisinin (Azərbaycan Dövlət Aqrar Universiteti və Azərbaycan Texnologiya Universitetinin) Gəncə şəhərində yerləşməsi ilə əlaqədardır. Regionlarda yaşayan abituriyentlər daha çox Bakıda yerləşən və yaşadıkları yerə yaxın olan ali təhsil müəssisələrində təhsillərini davam etdirməyə üstünlük verirlər. Kənd təsərrüfatı profilli ixtisaslara qəbulda Gəncə şəhərinin və ətraf rayonların digər regionların abituriyentlərindən daha fəal olmaları bununla əlaqədardır. Ümumiyyətlə, gələcəkdə digər bölgələrdə də kənd təsərrüfatı profilli ixtisasların tədris olunduğu ali təhsil müəssisələrinin fəaliyyət göstərməsi məqsədəuyğun olardı. Bu addım əsas məşğuliyyəti kənd təsərrüfatı olan rayonlarda sahə üzrə ixtisaslı kadrlara olan tələbatın ödənilməsinə və kənd təsərrüfatının inkişafına təkan vermiş olar.

Qəbul imtahanlarının nəticələri əsasında ixtisas qrupları üzrə abituriyentlərin balları hesablanmış və əldə edilən ballar seçməsi artan istiqamətdə sıralanmışdır. Sonra hər bir ixtisas qrupu daxilində balların müşahidə edilən qiymətlər diapazonu müəyyən edilmişdir. Həmin diapazon bərabər intervallara bölünərək hər bir interval üçün balı həmin intervalda yerləşən abituriyentlərin sayı (tezliklər) hesablanmışdır. Tezliklərin abituriyentlərin ümumi sayına nisbəti əsasında nisbi tezliklər müəyyənləşdirilmişdir.

Qəbul imtahanlarında iştirak edən abituriyentlərin nəticələri əsasında hesablanmış bal intervalları və uyğun nisbi tezliklər statistik sıra adlanır. Çox vaxt statistik sıra qrafik şəkildə təsvir edilir və bu, histoqram adlanır. Qeyd etmək lazımdır ki, təcrübədə simmetrik, sağtərəfli (müsbət) və soltərəfli (mənfi) asimmetriyalı histoqramlara rast gəlmək mümkündür.

Histoqramları sağtərəfli asimmetriyalı seçmələrdə ortostatistik nəticə göstərən abituriyentə nəzərən zəif nəticə göstərənlərin sayı (rastgəlmə ehtimalı) yüksək nəticə göstərənlərin sayından çox, soltərəfli asimmetriyaya malik seçmələrdə azdır. Simmetrik histoqramlarda isə ortostatistik abituriyentə nəzərən yüksək və aşağı nəticə göstərən abituriyentlərin rastgəlmə ehtimalı eynidir.

2 – 11 sayılı qrafiklərdə 2015 – 2025-ci illərdə abituriyentlərin kənd təsərrüfatı profilli ixtisaslara qəbulda topladıqları balların N paylanma histoqramları təsvir edilmişdir. Onların üzərində riyazi gözləmə (orta bal) M və abituriyentlər seçməsinə sayca iki bərabər hissəyə ayıran bal – mediana (Me) qeyd olunmuşdur. Abituriyentlərin ballarının paylanma histoqramlarının hamısı sağtərəfli

Kənd təsərrüfatı profilli ixtisaslar statistikada

asimmetriyaya malikdir. Bu o deməkdir ki, orta nəticə göstərən ortostatistik abituriyentə nəzərən aşağı nəticə göstərənlər sayca üstünlük təşkil edir.

Təqdim edilmiş qrafiklərin müqayisəli təhlili göstərir ki, son illər kənd təsərrüfatı profilli ixtisasları daha çox zəif hazırlıqlı gənclər seçir. Bunun nəticəsində onların təmsil edildiyi aşağı bal intervallarında abituriyentlərin rastgəlmə tezliyi artmışdır. 2016-cı ildən etibarən kənd təsərrüfatı profilli ixtisasları seçənlərin arasında orta və yüksək nəticə göstərənlərin nisbi sayı azalsa da, onların mütləq sayı artmışdır. Belə ki, 2016-cı ildə ən azı 200 bal toplayanların sayı 1681, ən azı 300 bal toplayanların sayı isə 545 olduğu halda, 2017-ci ildə bu göstərici müvafiq olaraq 1607 və 596, 2018-ci ildə 2262 və 1005, 2019-cu ildə 2530 və 717, 2020-ci ildə 2483 və 298, 2021-ci ildə 2747 və 278, 2022-ci ildə 2636 və 391, 2023-cü ildə 2716 və 383, 2024-cü ildə 3201 və 429, 2025-ci ildə isə 2927 və 489 olmuşdur. Son beş ildə 300-dən yüksək bal toplayanların həm mütləq sayı, həm də nisbi sayı əvvəlki illərlə müqayisədə az olmuşdur.

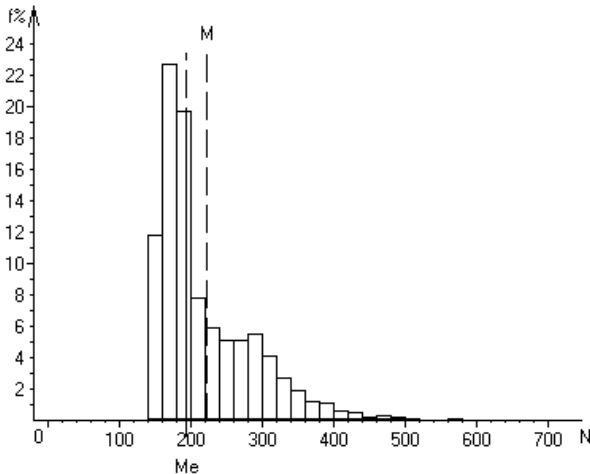
KƏND TƏSƏRRÜFATI PROFILLİ İXTİSASLARI ƏRİZƏLƏRİNDƏ GÖSTƏRƏN ABİTURIYENTLƏRİN TOPLADIQLARI BALLARIN PAYLANMA HİSTOQRAMLARI

2016-cı il

Qrafik 2

Riyazi gözləmə (M): 223.29
Ortakvadratik meylil: 72.64
Moda: 170

Mediana (Me): 194.64
Minimal qiymət: 150
Maksimal qiymət: 680
Abituriyentlərin sayı: 3731



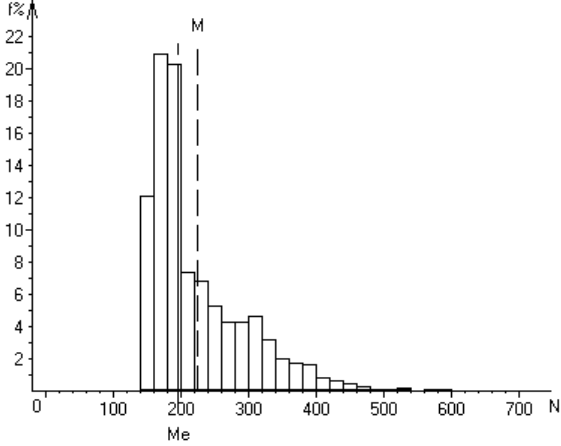
Kənd təsərrüfatı profilii ixtisaslar statistikada

2017-ci il

Qrafik 3

Riyazi gözləmə (M): 226.63
Ortakvadratıq meyil: 75.84
Moda: 170

Mediana (Me): 195.79
Minimal qiymət : 134
Maksimal qiymət: 686
Abituriyentlərin sayı: 3477

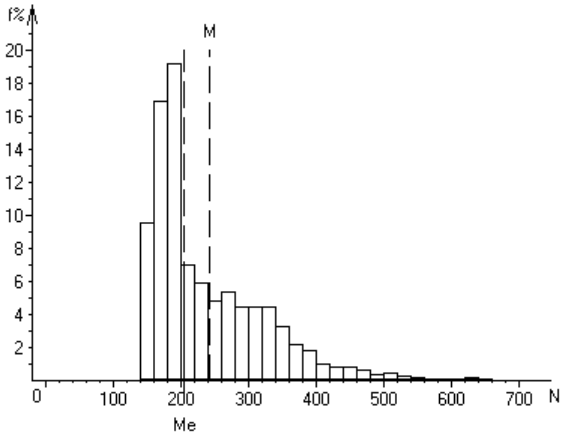


2018-ci il

Qrafik 4

Riyazi gözləmə (M): 243.00
Ortakvadratıq meyil: 89.77
Moda: 190

Mediana (Me): 205.90
Minimal qiymət : 150
Maksimal qiymət: 695
Abituriyentlərin sayı: 4304



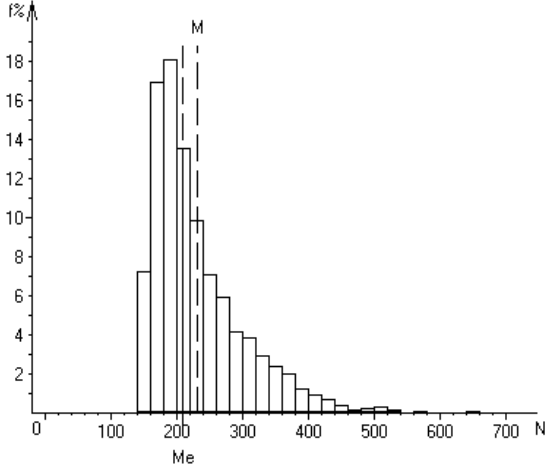
Kənd təsərrüfatı profilli ixtisaslar statistikada

2019-cu il

Qrafik 5

Riyazi gözləmə (M): 233.05
Ortakvadratik meyl: 73.71
Moda: 190

Mediana (Me): 210.61
Minimal qiymət: 150
Maksimal qiymət: 669.2
Abituriyentlərin sayı: 4408

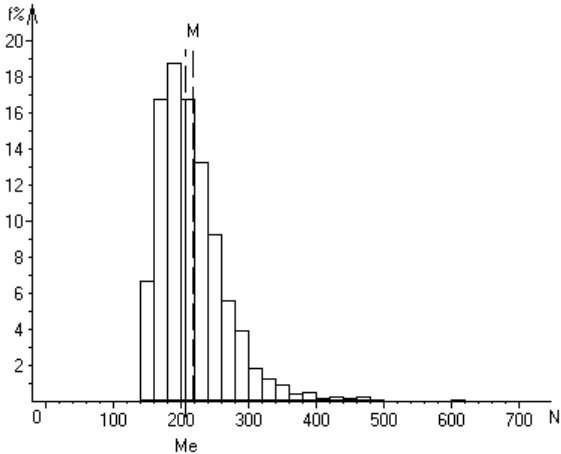


2020-ci il

Qrafik 6

Riyazi gözləmə (M): 219.79
Ortakvadratik meyl: 57.38
Moda: 190

Mediana (Me): 208.01
Minimal qiymət: 150
Maksimal qiymət: 664.6
Abituriyentlərin sayı: 4358



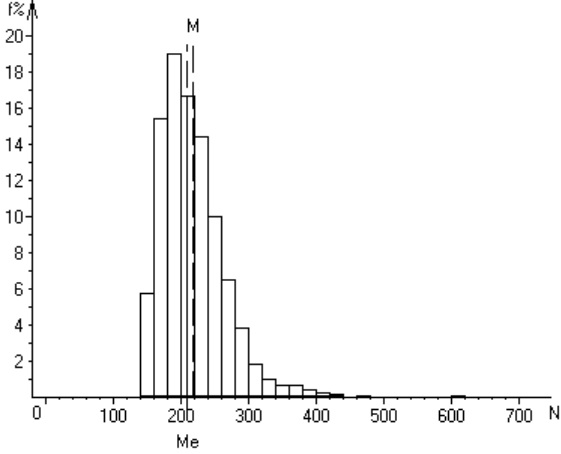
Kənd təsərrüfatı profilii ixtisaslar statistikada

2021-ci il

Qrafik 7

Riyazi gözləmə (M): 219.88
Ortakvadratik meylil: 53.62
Moda: 190

Mediana (Me): 210.25
Minimal qiymət: 150
Maksimal qiymət: 691.1
Abituriyentlərin sayı: 4673

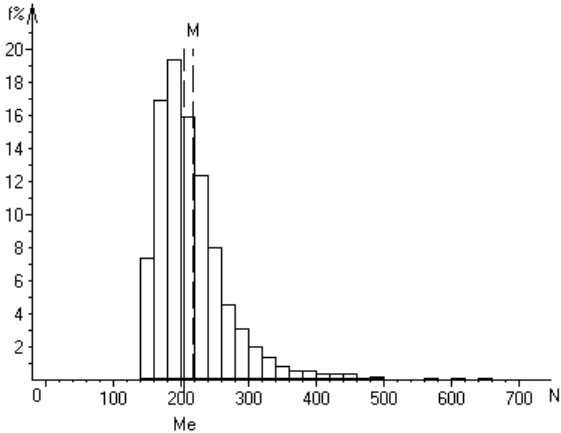


2022-ci il

Qrafik 8

Riyazi gözləmə (M): 219.65
Ortakvadratik meylil: 63.61
Moda: 190

Mediana (Me): 205.14
Minimal qiymət: 150
Maksimal qiymət: 690.1
Abituriyentlərin sayı: 4855



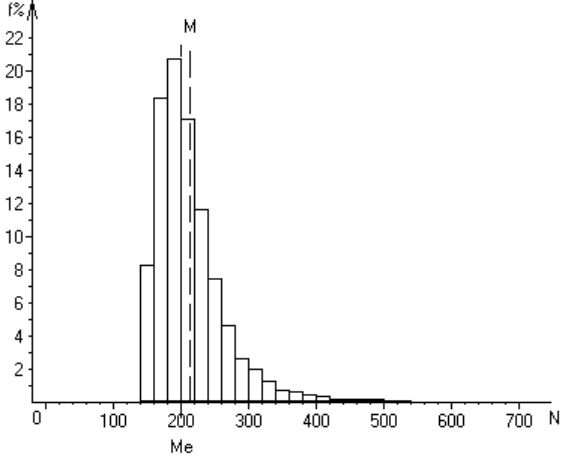
Kənd təsərrüfatı profilli ixtisaslar statistikada

2023-cü il

Qrafik 9

Riyazi gözləmə (M): 215.45
Ortakvadratik meyl: 58.52
Moda: 190

Mediana (Me): 201.91
Minimal qiymət: 150
Maksimal qiymət: 670.6
Abituriyentlərin sayı: 5249

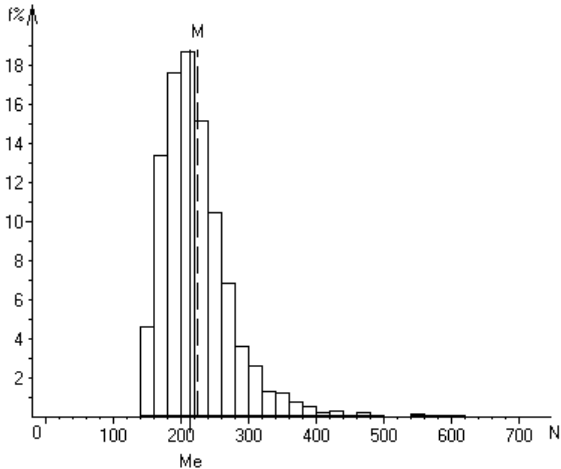


2024-cü il

Qrafik 10

Riyazi gözləmə (M): 226.59
Ortakvadratik meyl: 60.69
Moda: 210

Mediana (Me): 214.83
Minimal qiymət: 150
Maksimal qiymət: 697.5
Abituriyentlərin sayı: 4994



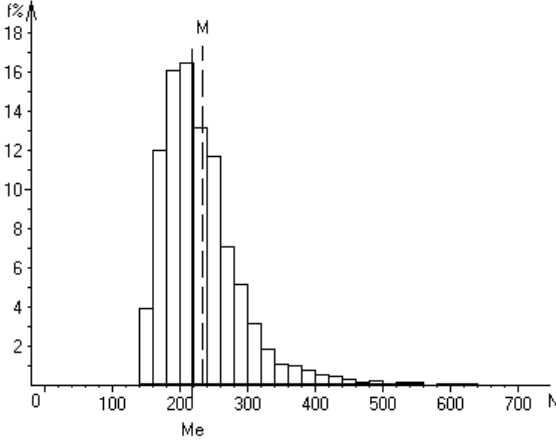
Kənd təsərrüfatı profilli ixtisaslar statistikada

2025-ci il

Qrafik 11

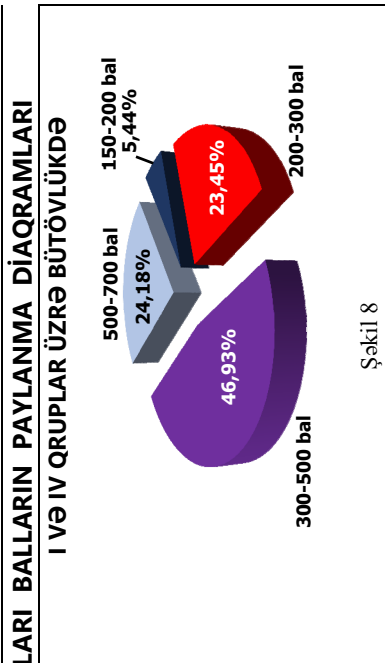
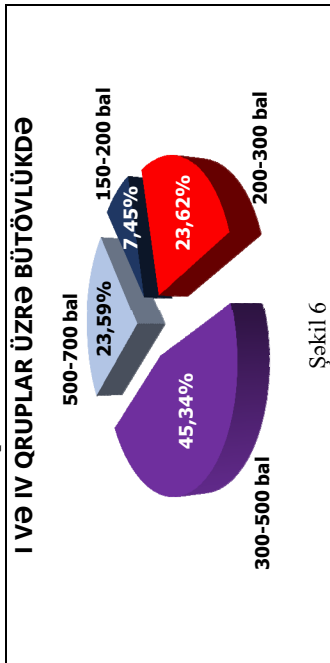
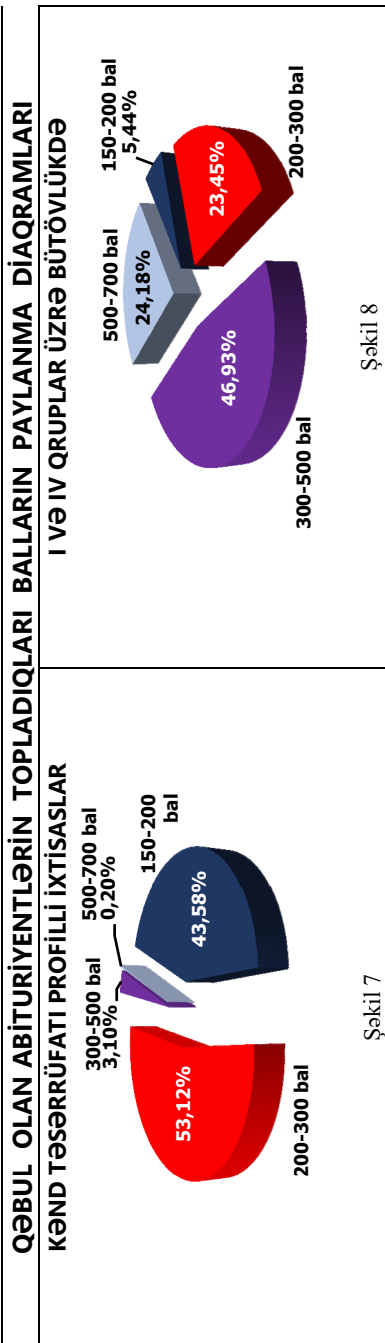
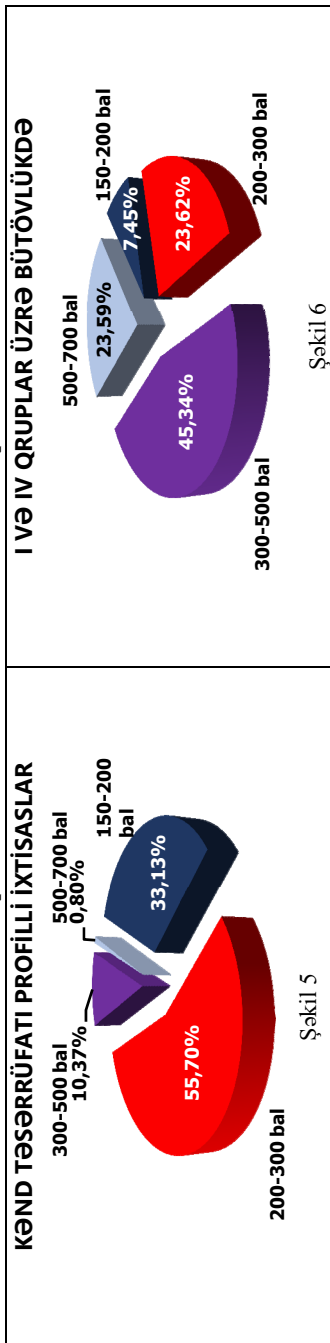
Riyazi gözləmə (M): 233.71
Ortakvadratik meyl: 64.58
Moda: 210

Mediana (Me): 219.64
Minimal qiymət: 150
Maksimal qiymət: 632.8
Abituriyentlərin sayı: 4377



5 və 6 sayılı şəkillərdə 2025-ci ildə kənd təsərrüfatı profilli ixtisasları seçən abituriyentlərin və ümumilikdə I və IV qruplar üzrə ixtisas seçimində iştirak edən abituriyentlərin qəbul imtahanlarında topladıqları balların paylanma diaqramları təqdim edilmişdir. Bu diaqramların müqayisəsi göstərir ki, onlar arasında əhəmiyyətli fərq vardır. Belə ki, kənd təsərrüfatı profilli ixtisasları seçən abituriyentlərin böyük bir hissəsini (33.13%) 150-200 bal intervalında nəticə göstərənlər təşkil etdiyi halda I və IV qruplar üzrə ixtisas seçimində iştirak edən abituriyentlərin seçməində belələri 7.45% təşkil edir. Kənd təsərrüfatı profilli ixtisasları seçən abituriyentlərin yalnız 11.17%-i orta (300-500) və yüksək (500-700) bal intervallarında, I və IV qruplar üzrə ixtisas seçimində iştirak edən abituriyentlərin isə yarıdan çoxu (68.93%-i) orta və yüksək bal intervallarında nəticə göstərib.

QƏBUL İMTAHANLARINDA (MÜSABİQƏDƏ) İŞTİRAK EDƏN ABİTURİYENTLƏRİN TOPLADIQLARI BALLARIN PAYLANMA DİAQRAMLARI



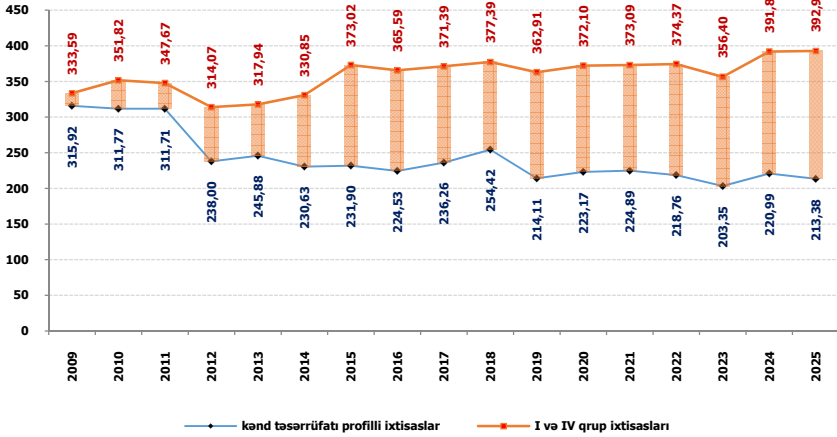
Kənd təsərrüfatı profilli ixtisaslar statistikada

Kənd təsərrüfatı profilli ixtisaslara və ümumilikdə I və IV qrupların ixtisaslarına qəbul olan abituriyentlərin topladıqları balların paylanma diaqramları 7 və 8 sayılı şəkillərdə verilmişdir. Diaqramların müqayisəsindən aydın olur ki, kənd təsərrüfatı profilli ixtisaslara qəbul olan abituriyentlərin böyük əksəriyyəti (96.70%-i) 150-200 və 200-300 bal intervallarında, I və IV qrupların ixtisaslarına qəbul olanlar isə, əsasən, 300-500 və 500-700 bal intervallarında (71.11%) nəticə göstərmişlər. Ən yüksək bal intervalı (500-700) üzrə I və IV qrup ixtisaslarına qəbul olan abituriyentlərin nisbi sayı bu qrupların ixtisaslarını seçən abituriyentlərin nisbi sayı ilə müqayisədə artdığı halda (23.59%-dən 24.18%-ə qədər), kənd təsərrüfatı profilli ixtisaslarda, əksinə, azalmışdır (0.80%-dən 0.20%-ə qədər). Belə ki, kənd təsərrüfatı profilli ixtisasları öz ərizəsində 500-700 bal intervalında nəticə göstərən 35 nəfər göstərməsinə baxmayaraq, yalnız 4 nəfər bu ixtisaslardan birinə qəbul olub.

Kənd təsərrüfatı profilli ixtisasları seçən və bu ixtisaslara qəbul olan abituriyentlərin topladıqları balların paylanma diaqramlarının (5 və 7 sayılı şəkillər) müqayisəsi göstərir ki, qəbul olan abituriyentlər arasında 300-500 bal intervalında nəticə göstərənlərin nisbi sayı kəskin şəkildə azalmışdır (10.37%-dən 3.10%-ə qədər). Bütün bunlar göstərir ki, ixtisas seçimi zamanı yüksək hazırlıqlı abituriyentlər kənd təsərrüfatı profilli ixtisasları ərizələrində ilk yerlərdə qeyd etmirlər. Xatırladaq ki, abituriyentlərə ixtisas seçimi zamanı ərizələrində 15-dək ixtisas kodunu qeyd etmək imkanı verilir. Göründüyü kimi, kənd təsərrüfatı profilli ixtisasların yüksək hazırlıqlı abituriyentlər arasında nüfuzu zəifdir.

12 sayılı qrafikdə 2009-2025-ci illər üzrə kənd təsərrüfatı profilli ixtisaslara, I və IV qrupların ixtisaslarına qəbul olan abituriyentlərin ayrılıqda ortastatistik bal göstəriciləri təqdim edilmişdir. Qrafikdən göründüyü kimi, bu istiqamətləri seçən abituriyentlərin imtahan nəticələri arasındakı fərq həmişə eyni səviyyədə olmamışdır. Yalnız son illər bu ixtisaslara qəbul olanlarla I və IV qrupların ixtisaslarına qəbul olan abituriyentlərin ortastatistik balları arasındakı fərq getdikcə artmışdır. Məsələn, 2014-cü ildə bu istiqamətlər üzrə ali təhsil müəssisələrinə qəbul olan ortastatistik abituriyentlərin balları arasındakı fərq 100.22-yə bərabər idisə, 2015-ci ildə fərq artıq 141.12 bala bərabər olmuşdur. 2015-2017-ci illərdə qeyd olunan istiqamətlər üzrə ali təhsil müəssisələrinə qəbul olan abituriyentlərin ortastatistik balları arasındakı fərqi nisbətən stabil qaldığını müşahidə edirik (2016-cı ildə fərq 141.06, 2017-ci ildə isə 135.13 bala bərabər olmuşdur). 2018-ci ildə bu fərq bir qədər azalaraq 122.97 bala bərabər olmuşdur. 2019-cu ildə isə fərq yenidən artaraq 148.80 bal təşkil etmişdir. 2020-ci və 2021-ci illərdə bu fərq, demək olar ki, stabil qalmış və müvafiq olaraq 148.93 və 148.20 bal təşkil etmişdir. 2022-ci və 2023-cü illərdə bu fərq bir qədər artmış, müvafiq olaraq 155.61 və 153.05 bala bərabər olmuş, 2024-cü ildə bu fərq bir az da artaraq 170.89 bala çatmışdır. 2025-ci ildə isə bu göstərici 179.55 bal olmuşdur.

2009-2025-Cİ İLLƏRDƏ KƏND TƏSƏRRÜFATI PROFİLLİ VƏ BÜTÖVLÜKDƏ I VƏ IV QRUPLARIN İXTİSASLARINA QƏBUL OLAN ABİTURİYENTLƏRİN ORTASTATİSTİK BALLARININ DİNAMİKASI

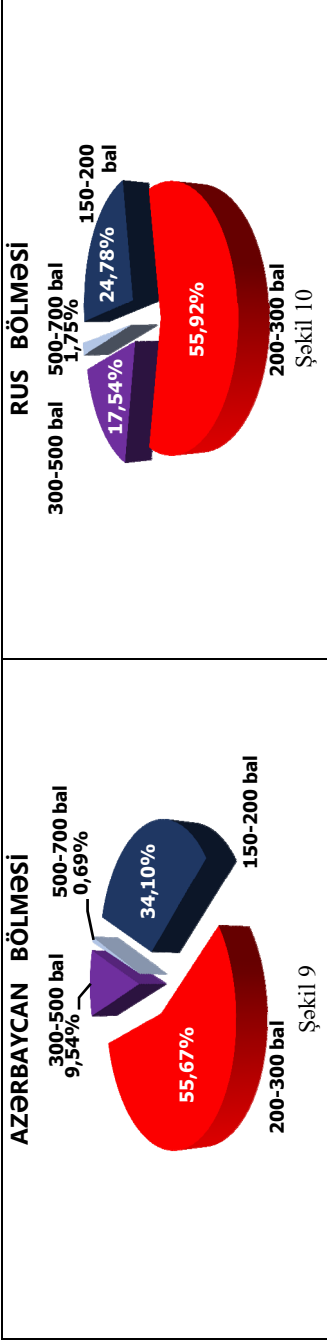


Qrafik 12

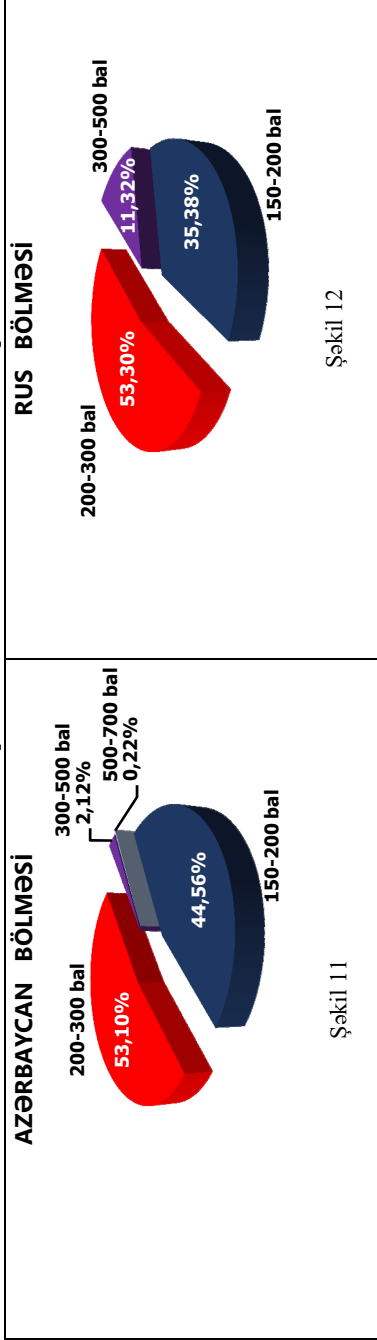
Kənd təsərrüfatı profilli ixtisasları seçən abituriyentlərin 2025-ci ilin qəbul imtahanında topladıqları balların paylanma diaqramları Azərbaycan və rus bölmələri üzrə 9 və 10 sayılı şəkillərdə təqdim edilmişdir. Diaqramların müqayisəli təhlilindən görünür ki, rus bölməsinin abituriyentlərinin imtahan nəticələri Azərbaycan bölməsinin abituriyentlərinin imtahan nəticələrindən bir az yüksəkdir. Bu fərq, əsasən, 150-200 və 300-500 bal intervallarında hiss olunur. Belə ki, 150-200 bal intervalında nəticə göstərən abituriyentlərin nisbi sayı rus bölməsində 24.78%-ə, Azərbaycan bölməsində 34.10%-ə, 300-500 bal intervalında isə abituriyentlərin nisbi sayı rus bölməsində 17.54%-ə, Azərbaycan bölməsində 9.54%-ə bərabər olub. Göründüyü kimi, aşağı bal intervalında Azərbaycan bölməsinin, nisbətən yüksək bal intervalında isə rus bölməsinin abituriyentlərinin nisbi sayı daha çoxdur.

Kənd təsərrüfatı profilli ixtisaslara qəbul olanların topladıqları balların paylanma diaqramlarının (11 və 12 sayılı şəkillərə bax) müqayisəsi zamanı Azərbaycan bölməsinin abituriyentlərinin imtahan nəticələrinin də rus bölməsinin abituriyentlərinin imtahan nəticələrindən aşağı olduğu müşahidə edilir. Belə ki, 200-300 və 300-500 bal intervallarında nəticə göstərən abituriyentlərin nisbi sayı Azərbaycan bölməsində (55.22%) rus bölməsindən (64.62%) aşağı, 150-200 bal intervalında nəticə göstərən abituriyentlərin nisbi sayı isə Azərbaycan bölməsində (44.56%) rus bölməsindən (35.38%) yüksək olmuşdur.

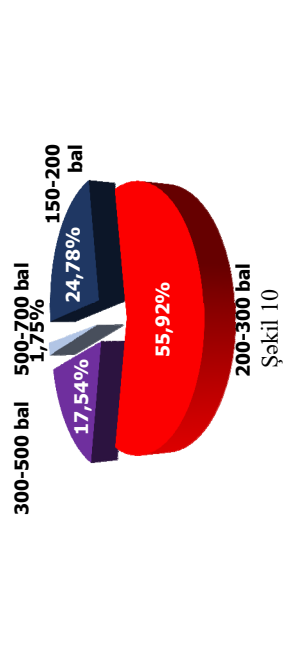
KƏND TƏSƏRRÜFATI PROFİLLİ İXTİSASLARI SEÇƏN ABİTURİYENTLƏRİN QƏBUL İMTAHANLARINDA TOPLADIQLARI BALLARIN PAYLANMA DIAQRAMLARI



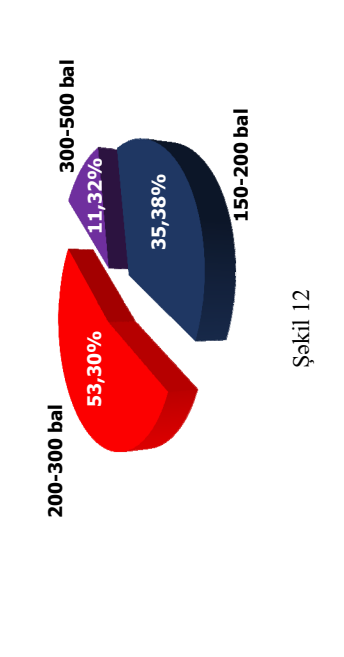
KƏND TƏSƏRRÜFATI PROFİLLİ İXTİSASLARA QƏBUL OLAN ABİTURİYENTLƏRİN TOPLADIQLARI BALLARIN PAYLANMA DIAQRAMLARI



RUS BÖLMƏSİ



RUS BÖLMƏSİ



Kənd təsərrüfatı profilli ixtisaslar statistikada

Son 5 ildə (2021 – 2025-ci illər) ayrılıqda kənd təsərrüfatı profilli ixtisaslara və I və IV qrupların ixtisaslarına ərizə verən abituriyentlərin ortostatistik portreti müəyyən edilmişdir. Onların imtahan fənləri üzrə tapşırıqlara verdiyi düzgün cavabların faizləri 13 sayılı cədvəldə təqdim edilmişdir. Cədvəldən görüldüyü kimi, nəzərdən keçirilən illərdə I və IV ixtisas qrupları üzrə ixtisaslara ərizə verən ortostatistik abituriyentin ayrı-ayrı fənlər üzrə imtahan nəticələri kənd təsərrüfatı profilli ixtisaslara ərizə verən ortostatistik abituriyentin imtahan nəticələrindən yüksək olmuşdur. Onlar arasındakı fərq son illər ərzində daha da böyüyərək 2021-ci ildə 21%-78%, 2022-ci ildə 21%-81%, 2023-cü ildə 25%-73%, 2024-cü ildə 20%-83%-ə çatmışdır. 2025-ci ildə isə bu fərq 19%-90% olmuşdur.

Cədvəl 13

İMTAHAN FƏNLƏRİ ÜZRƏ GÖSTƏRİCİLƏRİN MÜQAYİSƏSİ (İXTİSAS SEÇİMİNDƏ İŞTİRAK EDƏN ABİTURİYENTLƏR)

F Ə N N	Düzgün cavabların faizi									
	Kənd təsərrüfatı profilli ixtisasları seçənlər					I və IV qrupların ixtisaslarını seçənlər				
	2021	2022	2023	2024	2025	2021	2022	2023	2024	2025
Ana dili	51.65	51.27	45.63	61.64	62.95	62.45	62.24	57.08	73.66	74.69
Riyaziyyat	36.57/ 23.82	32.48/ 30.53	33.12/ 29.18	37.14/ 27.10	38.85/ 25.51	55.73/ 41.31	53.59/ 48.94	53.94/ 49.28	64.11/ 49.52	65.69/ 46.24
Fizika	26.08	29.05	24.40	25.31	26.32	46.39	50.64	42.12	45.74	49.28
Kimya	30.36	26.34	27.66	22.65	21.63	50.00	47.73	39.57	34.47	41.04
Biologiya	37.76	40.79	35.12	35.94	39.71	59.13	60.34	53.75	59.64	62.64
İngilis dili	45.73	38.88	46.31	45.25	48.57	60.14	53.48	61.42	64.29	67.39

14 sayılı cədvəldə son 5 ildə (2021-2025-ci illər) ayrılıqda kənd təsərrüfatı profilli ixtisaslara və I və IV qrupların ixtisaslarına qəbul olan abituriyentlərin imtahan fənləri üzrə bilik səviyyəsi göstərilmişdir. Burada da I və IV qrupların ixtisaslarına qəbul olanların bilik yarışında üstünlüyü nəzərə çarpır.

**İMTAHAN FƏNLƏRİ ÜZRƏ GÖSTƏRİCİLƏRİN MÜQAYİSƏSİ
(QƏBUL OLAN ABİTURİYENTLƏR)**

F Ə N N	Düzgün cavabların faizi									
	Kənd təsərrüfatı profilli ixtisaslara qəbul olanlar					I və IV qrupların ixtisaslarına qəbul olanlar				
	2021	2022	2023	2024	2025	2021	2022	2023	2024	2025
Ana dili	54.48	53.28	44.89	62.12	60.31	65.10	64.22	58.66	75.29	75.24
Riyaziyyat	38.52/ 23.88	32.79/ 28.82	31.35/ 28.67	36.17/ 26.14	34.82/ 23.78	59.62/ 45.35	56.75/ 52.26	56.32/ 51.74	67.11/ 52.42	66.87/ 47.30
Fizika	24.87	28.00	22.43	23.94	24.14	49.92	53.68	43.96	47.77	50.25
Kimya	29.26	24.87	25.94	21.95	19.14	53.39	50.73	40.98	35.68	42.09
Biologiya	33.19	35.50	30.04	32.35	34.90	59.25	60.63	54.12	60.10	63.31
İngilis dili	49.01	39.88	44.27	44.78	44.14	63.51	55.86	63.30	66.57	68.14

15-24 sayılı cədvəllərdə kənd təsərrüfatı profilli ixtisaslara qəbul olan gənclərin imtahan nəticələrinin statistik göstəriciləri təqdim edilmişdir. Cədvəllərdən görüldüyü kimi, bu ixtisaslar arasında dövlət sifarişə əsasında qəbul aparılan yerlər üzrə ən yüksək keçid balı 2016-cı ildə 302, 2017-ci ildə 325, 2018-ci ildə 406, 2019-cu ildə 271.8, 2020-ci ildə 265.8, 2021-ci ildə 270.9, 2022-ci ildə 266.2, 2023-cü ildə 245.5, 2024-cü ildə 267.2, 2025-ci ildə 297.6, ödənişli təhsil üzrə qəbul aparılan yerlər üzrə isə, müvafiq olaraq 195, 297, 424, 271.7, 265.0, 276.7, 269.6, 241.7, 316.2, 446.8 olmuşdur.

Son 4 ildə yüksək hazırlıqlı abituriyentlər daha çox Azərbaycan Dövlət Aqrar Universitetinin tədrisi ingilis dilində aparılan ixtisaslarına, Bakı Dövlət Universiteti və Xəzər Universitetinin ixtisaslarına üstünlük vermişlər*.

Bununla yanaşı, cari ildə ilk dəfə olaraq qəbul aparılan ADA Universitetinin “Heyvandarlıq” (tədris ingilis dilində) ixtisası üzrə də yüksək hazırlıqlı abituriyentlər qəbul olub və bu abituriyentlərin orta balı 446.8 bal təşkil edib.

**KƏND TƏSƏRRÜFATI PROFİLLİ İXTİSASLARA QƏBUL OLAN
ABİTURİYENTLƏRİN İMTAHAN NƏTİCƏLƏRİNİN STATİSTİK
GÖSTƏRİCİLƏRİ**

Cədvəl 15

2016-cı il

İxt. kodu	İXTİSASIN ADI	Bl	TF	N	Qəbul olunub	Orta bal	Maks. bal	Min. bal
Bakı Dövlət Universiteti								
111285	Torpaqşünaslıq və aqrokimya	A	Ə	Bt	45	325.778	474	302
				DS	45	325.778	474	302
				Ö	0	---	---	---
111382	Torpaqşünaslıq və aqrokimya	R	Ə	Bt	15	203.733	298	195
				DS	1	298.000	298	298
				Ö	14	197.000	208	195
112573	Su bioehtiyatları və akvabitkilər	A	Ə	Bt	20	283.100	361	265
				DS	20	283.100	361	265
				Ö	0	---	---	---
Naxçıvan Dövlət Universiteti								
142235	Torpaqşünaslıq və aqrokimya	A	Ə	Bt	20	213.050	282	196
				DS	20	213.050	282	196
				Ö	0	---	---	---
142543	Baytarlıq	A	Ə	Bt	20	208.650	327	160
				DS	20	208.650	327	160
				Ö	0	---	---	---
Azərbaycan Dövlət Aqrar Universiteti								
144236	Torpaqşünaslıq və aqrokimya	A	Ə	Bt	60	259.583	305	237
				DS	60	259.583	305	237
				Ö	0	---	---	---
144244	Torpaqşünaslıq və aqrokimya	A	Q	Bt	15	217.533	266	199
				DS	15	217.533	266	199
				Ö	0	---	---	---
144252	Aqronomluq	A	Ə	Bt	45	219.356	364	201
				DS	45	219.356	364	201
				Ö	0	---	---	---
144269	Aqronomluq	A	Q	Bt	15	200.267	223	196
				DS	15	200.267	223	196
				Ö	0	---	---	---
144277	Zootexniklik	A	Ə	Bt	30	197.567	211	195
				DS	30	197.567	211	195
				Ö	0	---	---	---

Kənd təsərrüfatı profilli ixtisaslar statistikada

İxt. kodu	İXTİSASIN ADI	BI	TF	N	Qəbul olunub	Orta bal	Maks. bal	Min. bal
144285	Zootexniklik	A	Q	Bt	15	194.467	196	194
				DS	15	194.467	196	194
				Ö	0	---	---	---
144293	Aqromühəndislik	A	Ə	Bt	60	233.000	279	214
				DS	60	233.000	279	214
				Ö	0	---	---	---
144317	Aqromühəndislik	A	Q	Bt	15	203.333	272	198
				DS	15	203.333	272	198
				Ö	0	---	---	---
144325	Balıqçılıq və balıqçılıq təsərrüfatı işi	A	Ə	Bt	45	198.267	217	195
				DS	45	198.267	217	195
				Ö	0	---	---	---
144333	Meşəçilik	A	Ə	Bt	30	209.000	260	197
				DS	30	209.000	260	197
				Ö	0	---	---	---
144358	Aqronomluq	R	Ə	Bt	15	212.933	288	193
				DS	15	212.933	288	193
				Ö	0	---	---	---
144366	Aqromühəndislik	R	Ə	Bt	15	241.267	368	195
				DS	15	241.267	368	195
				Ö	0	---	---	---
144569	Baytarlıq	A	Ə	Bt	45	221.489	349	179
				DS	45	221.489	349	179
				Ö	0	---	---	---
144577	Su bioehtiyatları və akvabitkilər	A	Ə	Bt	30	185.500	209	176
				DS	30	185.500	209	176
				Ö	0	---	---	---
144593	Baytarlıq	R	Ə	Bt	5	174.000	246	153
				DS	5	174.000	246	153
				Ö	0	---	---	---
Lənkəran Dövlət Universiteti								
151178	Torpaqşünaslıq və aqrokimya	A	Ə	Bt	25	236.240	293	199
				DS	25	236.240	293	199
				Ö	0	---	---	---
151186	Aqronomluq	A	Ə	Bt	25	196.680	218	193
				DS	25	196.680	218	193
				Ö	0	---	---	---

Kənd təsərrüfatı profilli ixtisaslar statistikada

İxt. kodu	İXTİSASIN ADI	Bl	TF	N	Qəbul olunub	Orta bal	Maks. bal	Min. bal
151194	Meşəçilik	A	Ə	Bt	25	195.840	277	190
				DS	25	195.840	277	190
				Ö	0	---	---	---
151372	Baytarlıq	A	Ə	Bt	25	186.640	472	154
				DS	25	186.640	472	154
				Ö	0	---	---	---

Cədvəl 16

2017-ci il

İxt. kodu	İXTİSASIN ADI	Bl	TF	N	Qəbul olunub	Orta bal	Maks. bal	Min. bal
<i>Bakı Dövlət Universiteti</i>								
111455	Torpaqşünaslıq və aqrokimya	A	Ə	Bt	30	343.133	398	325
				DS	30	343.133	398	325
				Ö	0	---	---	---
111463	Torpaqşünaslıq və aqrokimya	A	Q	Bt	7	296.143	376	258
				DS	5	280.000	315	258
				Ö	2	336.500	376	297
111471	Torpaqşünaslıq və aqrokimya	R	Ə	Bt	19	298.632	380	204
				DS	17	307.471	380	262
				Ö	2	223.500	243	204
112751	Su bioehtiyatları və akvabitkilər	A	Ə	Bt	20	326.850	367	312
				DS	20	326.850	367	312
				Ö	0	---	---	---
<i>Naxçıvan Dövlət Universiteti</i>								
142243	Torpaqşünaslıq və aqrokimya	A	Ə	Bt	15	268.067	309	236
				DS	15	268.067	309	236
				Ö	0	---	---	---
142551	Baytarlıq	A	Ə	Bt	17	177.118	264	150
				DS	17	177.118	264	150
				Ö	0	---	---	---
<i>Azərbaycan Dövlət Aqrar Universiteti</i>								
144252	Torpaqşünaslıq və aqrokimya	A	Ə	Bt	75	278.267	391	254
				DS	75	278.267	391	254
				Ö	0	---	---	---
144269	Torpaqşünaslıq və aqrokimya	A	Q	Bt	15	226.467	310	206
				DS	15	226.467	310	206
				Ö	0	---	---	---

Kənd təsərrüfatı profilli ixtisaslar statistikada

İxt. kodu	İXTİSASIN ADI	BI	TF	N	Qəbul olunub	Orta bal	Maks. bal	Min. bal
144277	Aqronomluq	A	Ə	Bt	45	261.133	399	236
				DS	45	261.133	399	236
				Ö	0	---	---	---
144285	Aqronomluq	A	Q	Bt	15	213.800	257	194
				DS	15	213.800	257	194
				Ö	0	---	---	---
144293	Aqronomluq	R	Ə	Bt	15	194.267	237	181
				DS	15	194.267	237	181
				Ö	0	---	---	---
144317	Aqronomluq (tədris ingilis dilində)	B	Ə	Bt	10	210.100	301	153
				DS	10	210.100	301	153
				Ö	0	---	---	---
144325	Zootexniklik	A	Ə	Bt	45	221.933	302	201
				DS	45	221.933	302	201
				Ö	0	---	---	---
144333	Zootexniklik	A	Q	Bt	15	190.933	194	188
				DS	15	190.933	194	188
				Ö	0	---	---	---
144358	Aqromühəndislik	A	Ə	Bt	60	270.300	354	238
				DS	60	270.300	354	238
				Ö	0	---	---	---
144366	Aqromühəndislik	A	Q	Bt	15	199.200	229	192
				DS	15	199.200	229	192
				Ö	0	---	---	---
144374	Aqromühəndislik	R	Ə	Bt	15	232.600	383	182
				DS	15	232.600	383	182
				Ö	0	---	---	---
144382	Balıqçılıq və balıqçılıq təsərrüfatı işi	A	Ə	Bt	45	207.289	302	194
				DS	45	207.289	302	194
				Ö	0	---	---	---
144399	Məşəçilik	A	Ə	Bt	30	230.100	291	206
				DS	30	230.100	291	206
				Ö	0	---	---	---
144569	Baytarlıq	A	Ə	Bt	60	230.683	522	167
				DS	60	230.683	522	167
				Ö	0	---	---	---

Kənd təsərrüfatı profilli ixtisaslar statistikada

İxt. kodu	İXTİSASIN ADI	Bl	TF	N	Qəbul olunub	Orta bal	Maks. bal	Min. bal
144577	Baytarlıq	R	Ə	Bt	8	200.000	288	157
				DS	8	200.000	288	157
				Ö	0	---	---	---
144585	Su bioehtiyatları və akvabitkilər	A	Ə	Bt	30	178.800	221	159
				DS	30	178.800	221	159
				Ö	0	---	---	---
Lənkəran Dövlət Universiteti								
151145	Torpaqşünaslıq və aqrokimya	A	Ə	Bt	30	214.767	312	193
				DS	6	282.667	312	256
				Ö	24	197.792	228	193
151153	Aqronomluq	A	Ə	Bt	30	201.300	292	190
				DS	3	275.000	292	252
				Ö	27	193.111	208	190
151161	Aqronomluq	A	Q	Bt	15	191.133	207	188
				DS	0	---	---	---
				Ö	15	191.133	207	188
151178	Meşəçilik	A	Ə	Bt	30	201.333	287	187
				DS	3	279.667	287	273
				Ö	27	192.630	237	187
151412	Baytarlıq	A	Ə	Bt	24	187.208	343	150
				DS	4	315.750	343	274
				Ö	20	161.500	192	150
Qərb Universiteti								
157529	Meşəçilik	B	Ə	Bt	15	192.067	193	191
				DS	0	---	---	---
				Ö	15	192.067	193	191

Cədvəl 17

2018-ci il

İxt. kodu	İXTİSASIN ADI	Bl	TF	N	Qəbul olunub	Orta bal	Maks. bal	Min. bal
Bakı Dövlət Universiteti								
111455	Torpaqşünaslıq və aqrokimya	A	Ə	Bt	30	342.433	382	328
				DS	30	342.433	382	328
				Ö	0	---	---	---
111463	Torpaqşünaslıq və aqrokimya	A	Q	Bt	15	308.267	326	294
				DS	15	308.267	326	294
				Ö	0	---	---	---

Kənd təsərrüfatı profilli ixtisaslar statistikada

İxt. kodu	İXTİSASIN ADI	BI	TF	N	Qəbul olunub	Orta bal	Maks. bal	Min. bal
111471	Torpaqşünaslıq və aqrokimya	R	Ə	Bt	20	297.300	334	230
				DS	19	300.842	334	284
				Ö	1	230.000	230	230
112857	Su bioehtiyatları və akvabitkilər	A	Ə	Bt	20	435.400	546	406
				DS	18	435.556	546	406
				Ö	2	434.000	444	424
Naxçıvan Dövlət Universiteti								
142284	Torpaqşünaslıq və aqrokimya	A	Ə	Bt	15	296.333	330	265
				DS	15	296.333	330	265
				Ö	0	---	---	---
142665	Baytarlıq	A	Ə	Bt	15	213.733	446	153
				DS	15	213.733	446	153
				Ö	0	---	---	---
Azərbaycan Dövlət Aqrar Universiteti								
144236	Torpaqşünaslıq və aqrokimya	A	Ə	Bt	75	293.147	369	267
				DS	75	293.147	369	267
				Ö	0	---	---	---
144244	Torpaqşünaslıq və aqrokimya	A	Q	Bt	15	245.133	277	224
				DS	15	245.133	277	224
				Ö	0	---	---	---
144252	Torpaqşünaslıq və aqrokimya (tədris ingilis dilində)	B	Ə	Bt	12	183.000	284	153
				DS	12	183.000	284	153
				Ö	0	---	---	---
144269	Aqronomluq	A	Ə	Bt	60	288.467	532	247
				DS	60	288.467	532	247
				Ö	0	---	---	---
144277	Aqronomluq	A	Q	Bt	15	232.600	324	207
				DS	15	232.600	324	207
				Ö	0	---	---	---
144285	Aqronomluq	R	Ə	Bt	15	251.933	453	199
				DS	15	251.933	453	199
				Ö	0	---	---	---
144293	Aqronomluq (tədris ingilis dilində)	B	Ə	Bt	14	190.214	316	161
				DS	14	190.214	316	161
				Ö	0	---	---	---

Kənd təsərrüfatı profilli ixtisaslar statistikada

İxt. kodu	İXTİSASIN ADI	BI	TF	N	Qəbul olunub	Orta bal	Maks. bal	Min. bal
144317	Zootexniklik	A	Ə	Bt	45	232.222	302	211
				DS	45	232.222	302	211
				Ö	0	---	---	---
144325	Zootexniklik	A	Q	Bt	15	199.133	206	196
				DS	15	199.133	206	196
				Ö	0	---	---	---
144333	Zootexniklik	R	Ə	Bt	15	185.800	244	169
				DS	15	185.800	244	169
				Ö	0	---	---	---
144366	Aqromühəndislik	A	Ə	Bt	60	269.850	325	248
				DS	60	269.850	325	248
				Ö	0	---	---	---
144374	Aqromühəndislik	A	Q	Bt	15	235.467	275	210
				DS	15	235.467	275	210
				Ö	0	---	---	---
144382	Aqromühəndislik	R	Ə	Bt	15	256.600	337	202
				DS	15	256.600	337	202
				Ö	0	---	---	---
144399	Balıqçılıq və balıqçılıq təsərrüfatı işi	A	Ə	Bt	45	214.533	346	198
				DS	45	214.533	346	198
				Ö	0	---	---	---
144414	Meşəçilik	A	Ə	Bt	30	228.033	265	212
				DS	30	228.033	265	212
				Ö	0	---	---	---
144422	Şərabçılıq	A	Ə	Bt	15	241.333	310	213
				DS	15	241.333	310	213
				Ö	0	---	---	---
144617	Baytarlıq	A	Ə	Bt	60	270.217	524	211
				DS	60	270.217	524	211
				Ö	0	---	---	---
144625	Baytarlıq	R	Ə	Bt	15	266.933	484	173
				DS	15	266.933	484	173
				Ö	0	---	---	---
144633	Baytarlıq (tədris ingilis dilində)	B	Ə	Bt	15	286.600	561	166
				DS	15	286.600	561	166
				Ö	0	---	---	---

Kənd təsərrüfatı profilli ixtisaslar statistikada

İxt. kodu	İXTİSASIN ADI	BI	TF	N	Qəbul olunub	Orta bal	Maks. bal	Min. bal
144641	Su bioehtiyatları və akvabitkilər	A	Ə	Bt	45	206.733	288	178
				DS	45	206.733	288	178
				Ö	0	---	---	---
144658	Bitki mühafizəsi	A	Ə	Bt	30	192.733	280	169
				DS	30	192.733	280	169
				Ö	0	---	---	---
144666	Bağçılıq və tərəvəzçilik	A	Ə	Bt	30	196.667	540	157
				DS	30	196.667	540	157
				Ö	0	---	---	---
Azərbaycan Texnologiya Universiteti								
147299	Şərabçılıq	A	Ə	Bt	2	321.500	336	307
				DS	2	321.500	336	307
				Ö	0	---	---	---
147314	Şərabçılıq	A	Q	Bt	0	---	---	---
				DS	0	---	---	---
				Ö	0	---	---	---
Lənkəran Dövlət Universiteti								
151161	Torpaqşünaslıq və aqrokimya	A	Ə	Bt	30	234.200	329	191
				DS	10	303.100	329	286
				Ö	20	199.750	224	191
151178	Aqronomluq	A	Ə	Bt	30	227.667	304	190
				DS	13	271.846	304	253
				Ö	17	193.882	204	190
151186	Aqronomluq	A	Q	Bt	15	196.400	273	189
				DS	1	273.000	273	273
				Ö	14	190.929	194	189
151194	Meşəçilik	A	Ə	Bt	30	190.600	270	186
				DS	1	270.000	270	270
				Ö	29	187.862	195	186
151486	Baytarlıq	A	Ə	Bt	30	243.967	459	150
				DS	3	331.333	425	281
				Ö	27	234.259	459	150
Qərbi Kaspi Universiteti								
157229	Meşəçilik	B	Ə	Bt	25	221.760	311	186
				DS	9	281.778	311	258
				Ö	16	188.000	192	186

Kənd təsərrüfatı profilli ixtisaslar statistikada

İxt. kodu	İXTİSASIN ADI	BI	TF	N	Qəbul olunub	Orta bal	Maks. bal	Min. bal
157237	Meşəçilik	B	Q	Bt	10	187.200	190	186
				DS	0	---	---	---
				Ö	10	187.200	190	186
157578	Su bioehtiyatları və akvabitkilər	B	Ə	Bt	25	426.840	600	204
				DS	5	374.800	398	327
				Ö	20	439.850	600	204

Cədvəl 18

2019-cu il

İxt. kodu	İXTİSASIN ADI	BI	TF	N	Qəbul olunub	Orta bal	Maks. bal	Min. bal
Bakı Dövlət Universiteti								
111463	Torpaqşünaslıq və aqrokimya	A	Ə	Bt	30	303.440	448.2	271.7
				DS	26	307.004	448.2	271.8
				Ö	4	280.275	292.1	271.7
111471	Torpaqşünaslıq və aqrokimya	A	Q	Bt	15	228.553	255.8	222.4
				DS	0	---	---	---
				Ö	15	228.553	255.8	222.4
111488	Torpaqşünaslıq və aqrokimya	R	Ə	Bt	25	240.272	336.0	215.2
				DS	6	267.967	336.0	220.8
				Ö	19	231.526	269.1	215.2
112946	Su bioehtiyatları və akvabitkilər	A	Ə	Bt	20	282.650	401.8	207.8
				DS	10	306.700	401.8	256.9
				Ö	10	258.600	300.3	207.8
Naxçıvan Dövlət Universiteti								
142276	Torpaqşünaslıq və aqrokimya	A	Ə	Bt	15	236.873	306.9	200.0
				DS	15	236.873	306.9	200.0
				Ö	0	---	---	---
142657	Baytarlıq	A	Ə	Bt	15 (10+5)*	196.620	248.3	152.2
				DS	15 (10+5)*	196.620	248.3	152.2
				Ö	0	---	---	---
Azərbaycan Dövlət Aqrar Universiteti								
144244	Torpaqşünaslıq və aqrokimya	A	Ə	Bt	80	240.154	332.9	210.7
				DS	80	240.154	332.9	210.7
				Ö	0	---	---	---

Kənd təsərrüfatı profilli ixtisaslar statistikada

İxt. kodu	İXTİSASIN ADI	BI	TF	N	Qəbul olunub	Orta bal	Maks. bal	Min. bal
144252	Torpaqşünaslıq və aqrokimya	A	Q	Bt	10	217.720	271.0	195.5
				DS	10	217.720	271.0	195.5
				Ö	0	---	---	---
144269	Torpaqşünaslıq və aqrokimya (tədris ingilis dilində)	A	Ə	Bt	15	225.067	337.8	189.8
				DS	15	225.067	337.8	189.8
				Ö	0	---	---	---
144277	Aqronomluq	A	Ə	Bt	65	239.234	364.6	203.6
				DS	65	239.234	364.6	203.6
				Ö	0	---	---	---
144285	Aqronomluq	A	Q	Bt	10	193.320	235.7	182.6
				DS	10	193.320	235.7	182.6
				Ö	0	---	---	---
144293	Aqronomluq	R	Ə	Bt	15	203.373	414.5	164.7
				DS	15	203.373	414.5	164.7
				Ö	0	---	---	---
144317	Aqronomluq (tədris ingilis dilində)	B	Ə	Bt	15	247.467	340.5	191.3
				DS	15	247.467	340.5	191.3
				Ö	0	---	---	---
144325	Zootexniklik	A	Ə	Bt	50	201.412	288.1	188.0
				DS	50	201.412	288.1	188.0
				Ö	0	---	---	---
144333	Zootexniklik	A	Q	Bt	10	184.540	231.1	177.8
				DS	10	184.540	231.1	177.8
				Ö	0	---	---	---
144341	Zootexniklik	R	Ə	Bt	15	162.253	202.4	152.2
				DS	15	162.253	202.4	152.2
				Ö	0	---	---	---
144366	Aqromühəndislik	A	Ə	Bt	60	225.053	296.5	202.6
				DS	60	225.053	296.5	202.6
				Ö	0	---	---	---
144374	Aqromühəndislik	A	Q	Bt	15	196.773	255.9	186.5
				DS	15	196.773	255.9	186.5
				Ö	0	---	---	---
144382	Aqromühəndislik	R	Ə	Bt	15	199.533	276.0	165.0
				DS	15	199.533	276.0	165.0
				Ö	0	---	---	---

Kənd təsərrüfatı profilli ixtisaslar statistikada

İxt. kodu	İXTİSASIN ADI	BI	TF	N	Qəbul olunub	Orta bal	Maks. bal	Min. bal
144399	Balıqçılıq və balıqçılıq təsərrüfatı işi	A	Ə	Bt	45	187.844	203.1	182.6
				DS	45	187.844	203.1	182.6
				Ö	0	---	---	---
144414	Meşəçilik	A	Ə	Bt	30	195.537	247.5	186.0
				DS	30	195.537	247.5	186.0
				Ö	0	---	---	---
144422	Şərabçılıq	A	Ə	Bt	30	199.070	251.6	186.4
				DS	30	199.070	251.6	186.4
				Ö	0	---	---	---
144625	Baytarlıq	A	Ə	Bt	60	227.472	363.9	181.9
				DS	60	227.472	363.9	181.9
				Ö	0	---	---	---
144633	Baytarlıq	R	Ə	Bt	9	226.456	315.0	152.5
				DS	9	226.456	315.0	152.5
				Ö	0	---	---	---
144641	Baytarlıq (tədris ingilis dilində)	B	Ə	Bt	8	222.200	251.6	197.4
				DS	8	222.200	251.6	197.4
				Ö	0	---	---	---
144658	Su bioehtiyatları və akvabitkilər	A	Ə	Bt	45	186.358	235.3	158.3
				DS	45	186.358	235.3	158.3
				Ö	0	---	---	---
144666	Bitki mühafizəsi	A	Ə	Bt	30	185.790	254.2	150.4
				DS	30	185.790	254.2	150.4
				Ö	0	---	---	---
144674	Bağçılıq və tərəvəzçilik	A	Ə	Bt	19	186.558	273.9	150.8
				DS	19	186.558	273.9	150.8
				Ö	0	---	---	---
Azərbaycan Texnologiya Universiteti								
147274	Şərabçılıq	A	Ə	Bt	10	184.270	193.8	182.1
				DS	0	---	---	---
				Ö	10	184.270	193.8	182.1
Lankaran Dövlət Universiteti								
151186	Torpaqşünaslıq və aqrokimya	A	Ə	Bt	30	222.170	272.4	200.8
				DS	30	222.170	272.4	200.8
				Ö	0	---	---	---

Kənd təsərrüfatı profilli ixtisaslar statistikada

İxt. kodu	İXTİSASIN ADI	BI	TF	N	Qəbul olunub	Orta bal	Maks. bal	Min. bal
151194	Aqronomluq	A	Ə	Bt	45	196.987	270.5	186.1
				DS	45	196.987	270.5	186.1
				Ö	0	---	---	---
151218	Aqronomluq	A	Q	Bt	10	202.470	324.7	180.3
				DS	10	202.470	324.7	180.3
				Ö	0	---	---	---
151226	Meşəçilik	A	Ə	Bt	45	182.327	206.9	176.4
				DS	45	182.327	206.9	176.4
				Ö	0	---	---	---
151234	Meşəçilik	A	Q	Bt	15	178.787	187.9	174.7
				DS	15	178.787	187.9	174.7
				Ö	0	---	---	---
151486	Baytarlıq	A	Ə	Bt	30 (15+15)*	182.933	295.7	153.2
				DS	30 (15+15)*	182.933	295.7	153.2
				Ö	0	---	---	---
151494	Bağçılıq və tərəvəzçilik	A	Ə	Bt	3	197.833	245.9	168.5
				DS	3	197.833	245.9	168.5
				Ö	0	---	---	---
Qərbi Kaspi Universiteti								
157189	Meşəçilik	B	Ə	Bt	30	203.207	283.7	188.8
				DS	3	267.667	283.7	258.3
				Ö	27	196.044	263.3	188.8
157197	Meşəçilik	B	Q	Bt	10	188.180	214.7	182.6
				DS	0	---	---	---
				Ö	10	188.180	214.7	182.6
157529	Su bioehtiyatları və akvabitkilər	B	Ə	Bt	4	273.525	359.8	200.0
				DS	3	298.033	359.8	245.3
				Ö	1	200.000	200.0	200.0

Kənd təsərrüfatı profilli ixtisaslar statistikada

Cədvəl 19

2020-ci il

İxt. kodu	İXTİSASIN ADI	BI	TF	N	Qəbul olunub	Orta bal	Maks. bal	Min. bal
Bakı Dövlət Universiteti								
111439	Torpaqşünaslıq və aqrokimya	A	Ə	Bt	30	283.067	410.6	265.0
				DS	23	285.422	410.6	265.8
				Ö	7	275.329	291.9	265.0
111447	Torpaqşünaslıq və aqrokimya	A	Q	Bt	15	236.953	250.4	227.2
				DS	8	236.513	245.1	227.6
				Ö	7	237.457	250.4	227.2
111455	Torpaqşünaslıq və aqrokimya	R	Ə	Bt	25	274.764	315.7	251.3
				DS	22	276.077	315.7	251.3
				Ö	3	265.133	272.0	256.7
112816	Su bioehtiyatları və akvakultura	A	Ə	Bt	20	283.225	349.2	261.5
				DS	18	284.044	349.2	261.5
				Ö	2	275.850	287.0	264.7
Naxçıvan Dövlət Universiteti								
142268	Torpaqşünaslıq və aqrokimya	A	Ə	Bt	15	220.507	280.1	200.7
				DS	15	220.507	280.1	200.7
				Ö	0	---	---	---
142681	Baytarlıq təbabəti	A	Ə	Bt	15 (6+9)*	198.350	222.2	168.1
				DS	15 (6+9)*	198.350	222.2	168.1
				Ö	0	---	---	---
Azərbaycan Dövlət Aqrar Universiteti								
144122	Aqromühəndislik	A	Q	Bt	5 (2+3)*	203.200	205.0	201.4
				DS	5 (2+3)*	203.200	205.0	201.4
				Ö	0	---	---	---
144139	Aqromühəndislik	A	Ə	Bt	15 (14+1)*	235.386	283.9	207.4
				DS	15 (14+1)*	235.386	283.9	207.4
				Ö	0	---	---	---
144147	Aqromühəndislik	R	Ə	Bt	0	---	---	---
				DS	0	---	---	---
				Ö	0	---	---	---
144277	Aqronomluq	A	Q	Bt	10	231.560	289.1	210.5
				DS	10	231.560	289.1	210.5
				Ö	0	---	---	---
144285	Aqronomluq	A	Ə	Bt	80	241.886	466.3	215.4
				DS	80	241.886	466.3	215.4
				Ö	0	---	---	---

Kənd təsərrüfatı profilli ixtisaslar statistikada

İxt. kodu	İXTİSASIN ADI	BI	TF	N	Qəbul olunub	Orta bal	Maks. bal	Min. bal
144293	Aqronomluq	R	Ə	Bt	15	259.213	429.7	221.3
				DS	15	259.213	429.7	221.3
				Ö	0	---	---	---
144317	Aqronomluq (tədris ingilis dilində)	B	Ə	Bt	15	296.133	596.0	227.9
				DS	15	296.133	596.0	227.9
				Ö	0	---	---	---
144325	Balıqçılıq	A	Ə	Bt	45	198.598	219.2	192.8
				DS	45	198.598	219.2	192.8
				Ö	0	---	---	---
144333	Meşəçilik	A	Ə	Bt	45	204.891	237.1	196.7
				DS	45	204.891	237.1	196.7
				Ö	0	---	---	---
144341	Şərabçılıq	A	Ə	Bt	45	208.638	237.6	198.9
				DS	45	208.638	237.6	198.9
				Ö	0	---	---	---
144358	Torpaqşünaslıq və aqrokimya	A	Ə	Bt	80	229.744	296.7	217.3
				DS	80	229.744	296.7	217.3
				Ö	0	---	---	---
144366	Torpaqşünaslıq və aqrokimya	A	Q	Bt	10	221.870	239.2	213.9
				DS	10	221.870	239.2	213.9
				Ö	0	---	---	---
144374	Torpaqşünaslıq və aqrokimya (tədris ingilis dilində)	B	Ə	Bt	15	220.707	235.6	210.5
				DS	15	220.707	235.6	210.5
				Ö	0	---	---	---
144414	Zoomühəndislik	A	Ə	Bt	50	205.304	252.3	197.9
				DS	50	205.304	252.3	197.9
				Ö	0	---	---	---
144422	Zoomühəndislik	A	Q	Bt	10	200.950	210.4	191.1
				DS	10	200.950	210.4	191.1
				Ö	0	---	---	---
144439	Zoomühəndislik	R	Ə	Bt	15	203.787	214.3	194.9
				DS	15	203.787	214.3	194.9
				Ö	0	---	---	---
144641	Baqçılıq və tərəvəzçilik	A	Ə	Bt	10	215.710	388.9	173.9
				DS	10	215.710	388.9	173.9
				Ö	0	---	---	---

Kənd təsərrüfatı profilli ixtisaslar statistikada

İxt. kodu	İXTİSASIN ADI	BI	TF	N	Qəbul olunub	Orta bal	Maks. bal	Min. bal
144658	Baytarlıq təbabəti	A	Ə	Bt	90 (54+36)*	204.209	392.5	152.0
				DS	90 (54+36)*	204.209	392.5	152.0
				Ö	0	---	---	---
144666	Baytarlıq təbabəti	R	Ə	Bt	8	209.375	268.2	163.1
				DS	8	209.375	268.2	163.1
				Ö	0	---	---	---
144674	Baytarlıq təbabəti (tədris ingilis dilində)	B	Ə	Bt	11	332.527	497.1	189.7
				DS	11	332.527	497.1	189.7
				Ö	0	---	---	---
144699	Bitki mühafizəsi	A	Ə	Bt	18	220.328	421.1	151.3
				DS	18	220.328	421.1	151.3
				Ö	0	---	---	---
144714	Su bioehtiyatları və akvakultura	A	Ə	Bt	18	183.844	246.8	151.0
				DS	18	183.844	246.8	151.0
				Ö	0	---	---	---
Azərbaycan Texnologiya Universiteti								
147258	Şərabçılıq	B	Ə	Bt	80	199.295	295.5	186.8
				DS	18	213.300	295.5	197.2
				Ö	62	195.229	215.9	186.8
Lənkəran Dövlət Universiteti								
151186	Aqronomluq	A	Ə	Bt	50	211.016	272.8	199.2
				DS	50	211.016	272.8	199.2
				Ö	0	---	---	---
151194	Aqronomluq	A	Q	Bt	15	201.833	218.1	194.6
				DS	15	201.833	218.1	194.6
				Ö	0	---	---	---
151218	Meşəçilik	A	Ə	Bt	45	199.907	272.6	189.5
				DS	45	199.907	272.6	189.5
				Ö	0	---	---	---
151226	Meşəçilik	A	Q	Bt	10	191.360	207.9	185.9
				DS	10	191.360	207.9	185.9
				Ö	0	---	---	---
151234	Torpaqşünaslıq və aqrokimya	A	Ə	Bt	30	233.277	263.5	221.3
				DS	30	233.277	263.5	221.3
				Ö	0	---	---	---

Kənd təsərrüfatı profilli ixtisaslar statistikada

İxt. kodu	İXTİSASIN ADI	BI	TF	N	Qəbul olunub	Orta bal	Maks. bal	Min. bal
151526	Baytarlıq təbabəti	A	Ə	Bt	30 (11+19)*	199.409	300.3	157.4
				DS	30 (11+19)*	199.409	300.3	157.4
				Ö	0	---	---	---
151534	Bitki mühafizəsi	A	Ə	Bt	3	204.333	236.6	150.2
				DS	3	204.333	236.6	150.2
				Ö	0	---	---	---
Azərbaycan Kooperasiya Universiteti								
152174	Şərabçılıq	A	Ə	Bt	25	228.828	248.9	215.4
				DS	15	231.420	248.9	217.5
				Ö	10	224.940	235.6	215.4
152182	Şərabçılıq	A	Q	Bt	10	199.830	227.1	188.8
				DS	2	207.600	211.9	203.3
				Ö	8	197.888	227.1	188.8
Qərbi Kəspə Universiteti								
157189	Meşəçilik	B	Ə	Bt	40	230.363	273.7	217.6
				DS	18	235.561	273.7	217.9
				Ö	22	226.109	237.8	217.6
157197	Meşəçilik	B	Q	Bt	10	211.430	226.2	204.3
				DS	4	207.750	213.3	204.3
				Ö	6	213.883	226.2	206.1
157578	Su bioehtiyatları və akvakultura	B	Ə	Bt	15	240.507	295.9	211.5
				DS	12	245.683	295.9	211.5
				Ö	3	219.800	222.4	216.0
Xəzər Universiteti								
158477	Baytarlıq təbabəti	B	Ə	Bt	15 (12+3)*	265.342	319.1	168.2
				DS	13 (11+2)*	266.927	319.1	168.2
				Ö	2 (1+1)*	247.900	247.9	247.9

Kənd təsərrüfatı profilli ixtisaslar statistikada

Cədvəl 20

2021-ci il

İxt. kodu	İXTİSASIN ADI	BI	TF	N	Qəbul olunub	Orta bal	Maks. bal	Min. bal
Bakı Dövlət Universiteti								
111422	Torpaqşünaslıq və aqrokimya	A	Ə	Bt	30	283.810	320.0	270.9
				DS	28	284.075	320.0	270.9
				Ö	2	280.100	283.5	276.7
111439	Torpaqşünaslıq və aqrokimya	A	Q	Bt	15	249.687	254.2	244.1
				DS	14	249.364	254.2	244.1
				Ö	1	254.200	254.2	254.2
111447	Torpaqşünaslıq və aqrokimya	R	Ə	Bt	25	284.352	324.6	267.3
				DS	23	284.978	324.6	267.3
				Ö	2	277.150	282.1	272.2
112824	Bitki mühafizəsi	A	Ə	Bt	20	236.325	273.8	218.9
				DS	14	239.657	273.8	223.1
				Ö	6	228.550	238.6	218.9
112832	Su bioehtiyatları və akvakultura	A	Ə	Bt	20	284.760	383.7	259.7
				DS	17	288.741	383.7	261.3
				Ö	3	262.200	265.8	259.7
Naxçıvan Dövlət Universiteti								
142276	Torpaqşünaslıq və aqrokimya	A	Ə	Bt	10	248.620	273.3	237.1
				DS	10	248.620	273.3	237.1
				Ö	0	---	---	---
142284	Torpaqşünaslıq və aqrokimya	A	Q	Bt	10	203.730	211.6	197.0
				DS	10	203.730	211.6	197.0
				Ö	0	---	---	---
142779	Baytarlıq təbabəti	A	Ə	Bt	15	198.217	278.7	155.3
				(12+3*)				
				DS	15	198.217	278.7	155.3
				(12+3*)				
				Ö	0	---	---	---
Azərbaycan Dövlət Aqrar Universiteti								
144114	Aqromühəndislik	A	Ə	Bt	30	241.227	314.1	222.9
				DS	30	241.227	314.1	222.9
				Ö	0	---	---	---
144122	Aqromühəndislik	B	Ə	Bt	45	229.336	305.9	218.7
				DS	45	229.336	305.9	218.7
				Ö	0	---	---	---

Kənd təsərrüfatı profilli ixtisaslar statistikada

İxt. kodu	İXTİSASIN ADI	BI	TF	N	Qəbul olunub	Orta bal	Maks. bal	Min. bal
144244	Aqronomluq	A	Ə	Bt	30	266.563	411.4	235.2
				DS	30	266.563	411.4	235.2
				Ö	0	---	---	---
144252	Aqronomluq	A	Q	Bt	15	229.447	280.5	213.7
				DS	15	229.447	280.5	213.7
				Ö	0	---	---	---
144269	Aqronomluq	B	Ə	Bt	60	238.077	309.5	222.4
				DS	60	238.077	309.5	222.4
				Ö	0	---	---	---
144277	Aqronomluq (tədris ingilis dilində)	B	Ə	Bt	15	253.600	299.7	229.9
				DS	15	253.600	299.7	229.9
				Ö	0	---	---	---
144285	Balıqçılıq	A	Ə	Bt	45	205.171	216.1	200.1
				DS	45	205.171	216.1	200.1
				Ö	0	---	---	---
144293	Meşəçilik	A	Ə	Bt	45	211.984	228.9	206.0
				DS	45	211.984	228.9	206.0
				Ö	0	---	---	---
144317	Şərabçılıq	A	Ə	Bt	30	216.347	234.3	212.2
				DS	30	216.347	234.3	212.2
				Ö	0	---	---	---
144325	Torpaqşünaslıq və aqrokimya	A	Ə	Bt	80	235.920	274.4	224.0
				DS	80	235.920	274.4	224.0
				Ö	0	---	---	---
144333	Torpaqşünaslıq və aqrokimya	A	Q	Bt	15	229.633	252.9	217.4
				DS	15	229.633	252.9	217.4
				Ö	0	---	---	---
144341	Torpaqşünaslıq və aqrokimya (tədris ingilis dilində)	B	Ə	Bt	15	244.087	257.3	230.5
				DS	15	244.087	257.3	230.5
				Ö	0	---	---	---
144374	Zoomühəndislik	A	Q	Bt	15	209.840	217.7	204.0
				DS	15	209.840	217.7	204.0
				Ö	0	---	---	---
144382	Zoomühəndislik	B	Ə	Bt	75	210.807	233.1	203.1
				DS	75	210.807	233.1	203.1
				Ö	0	---	---	---

Kənd təsərrüfatı profilli ixtisaslar statistikada

İxt. kodu	İXTİSASIN ADI	BI	TF	N	Qəbul olunub	Orta bal	Maks. bal	Min. bal
144569	Bağçılıq və tərəvəzçilik	A	Ə	Bt	0	---	---	---
				DS	0	---	---	---
				Ö	0	---	---	---
144577	Bağçılıq və tərəvəzçilik	A	Q	Bt	2	163.050	170.0	156.1
				DS	2	163.050	170.0	156.1
				Ö	0	---	---	---
144585	Baytarlıq təbabəti	B	Ə	Bt	120 (41+79*)	200.390	309.9	151.0
				DS	120 (41+79*)	200.390	309.9	151.0
				Ö	0	---	---	---
144593	Baytarlıq təbabəti (tədris ingilis dilində)	B	Ə	Bt	15	250.467	399.8	163.7
				DS	15	250.467	399.8	163.7
				Ö	0	---	---	---
144617	Bitki mühafizəsi	A	Ə	Bt	4	172.075	185.3	164.4
				DS	4	172.075	185.3	164.4
				Ö	0	---	---	---
144625	Bitki mühafizəsi	A	Ə	Bt	11	207.900	311.1	150.2
				DS	11	207.900	311.1	150.2
				Ö	0	---	---	---
144633	Su bioehtiyatları və akvakultura	A	Ə	Bt	5	164.060	173.7	154.0
				DS	5	164.060	173.7	154.0
				Ö	0	---	---	---
Azərbaycan Texnologiya Universiteti								
147258	Şərabçılıq	B	Ə	Bt	100	203.474	248.5	195.2
				DS	38	208.724	248.5	201.4
				Ö	62	200.256	218.3	195.2
Lənkəran Dövlət Universiteti								
151153	Aqromühəndislik	A	Ə	Bt	15 (0+15*)	---	---	---
				DS	15 (0+15*)	---	---	---
				Ö	0	---	---	---
151218	Aqronomluq	A	Ə	Bt	60	211.618	265.9	204.2
				DS	60	211.618	265.9	204.2
				Ö	0	---	---	---
151226	Aqronomluq	A	Q	Bt	15	202.920	212.5	199.2
				DS	15	202.920	212.5	199.2
				Ö	0	---	---	---

Kənd təsərrüfatı profilli ixtisaslar statistikada

İxt. kodu	İXTİSASIN ADI	BI	TF	N	Qəbul olunub	Orta bal	Maks. bal	Min. bal
151234	Meşəçilik	A	Ə	Bt	60	200.727	265.1	193.4
				DS	60	200.727	265.1	193.4
				Ö	0	---	---	---
151242	Meşəçilik	A	Q	Bt	15	197.813	226.5	191.7
				DS	15	197.813	226.5	191.7
				Ö	0	---	---	---
151259	Şərabçılıq	A	Ə	Bt	25	195.228	203.7	191.1
				DS	25	195.228	203.7	191.1
				Ö	0	---	---	---
151267	Torpaqşünaslıq və aqrokimya	A	Ə	Bt	50	234.864	291.3	214.5
				DS	50	234.864	291.3	214.5
				Ö	0	---	---	---
151275	Zoomühəndislik	A	Ə	Bt	30	202.313	222.5	196.7
				DS	30	202.313	222.5	196.7
				Ö	0	---	---	---
151591	Baytarlıq təbabəti	A	Ə	Bt	30 (9+21*)	195.711	330.7	153.2
				DS	30 (9+21*)	195.711	330.7	153.2
				Ö	0	---	---	---
Azərbaycan Kooperasiya Universiteti								
152174	Şərabçılıq	A	Ə	Bt	60	231.680	261.0	218.9
				DS	45	234.253	261.0	218.9
				Ö	15	223.960	232.3	219.0
152182	Şərabçılıq	A	Q	Bt	10	213.160	216.8	211.0
				DS	4	212.575	213.7	211.0
				Ö	6	213.550	216.8	211.1
Qərbi Kənd Təsərrüfatı Universiteti								
157189	Meşəçilik	B	Ə	Bt	40	248.263	273.6	235.8
				DS	35	248.469	273.6	235.8
				Ö	5	246.820	255.2	237.3
157197	Meşəçilik	B	Q	Bt	10	232.750	268.1	221.1
				DS	8	234.138	268.1	221.1
				Ö	2	227.200	228.8	225.6
157561	Su bioehtiyatları və akvakultura	B	Ə	Bt	20	219.260	286.7	157.3
				DS	20	219.260	286.7	157.3
				Ö	0	---	---	---

Kənd təsərrüfatı profilli ixtisaslar statistikada

İxt. kodu	İXTİSASIN ADI	BI	TF	N	Qəbul olunub	Orta bal	Maks. bal	Min. bal
Xəzər Universiteti								
158485	Baytarlıq təbabəti	B	Ə	Bt	25	238.624	379.6	168.3
				DS	24	240.825	379.6	168.3
				Ö	1	185.800	185.8	185.8

Cədvəl 21

2022-ci il

İxt. kodu	İXTİSASIN ADI	BI	TF	N	Qəbul olunub	Orta bal	Maks. bal	Min. bal
Bakı Dövlət Universiteti								
111463	Torpaqşünaslıq və aqrokimya	A	Ə	Bt	30	282.873	322.6	266.2
				DS	27	283.707	322.6	266.2
				Ö	3	275.367	282.3	269.6
111471	Torpaqşünaslıq və aqrokimya	A	Q	Bt	15	240.173	255.0	228.4
				DS	10	242.910	255.0	229.7
				Ö	5	234.700	251.3	228.4
111488	Torpaqşünaslıq və aqrokimya	R	Ə	Bt	25	265.496	311.1	246.9
				DS	20	269.240	311.1	246.9
				Ö	5	250.520	252.2	248.7
112832	Bitki mühafizəsi	A	Ə	Bt	20	266.740	357.2	242.7
				DS	19	267.584	357.2	242.7
				Ö	1	250.700	250.7	250.7
112849	Su bioehtiyatları və akvakultura	A	Ə	Bt	20	267.630	311.6	245.6
				DS	18	269.044	311.6	245.6
				Ö	2	254.900	256.7	253.1
112857	Su bioehtiyatları və akvakultura	R	Ə	Bt	15	237.193	286.9	203.4
				DS	11	241.318	286.9	203.4
				Ö	4	225.850	248.4	203.5
Naxçıvan Dövlət Universiteti								
142324	Torpaqşünaslıq və aqrokimya	A	Ə	Bt	10	237.520	278.5	221.6
				DS	10	237.520	278.5	221.6
				Ö	0	---	---	---
142332	Torpaqşünaslıq və aqrokimya	A	Q	Bt	10	199.050	213.8	186.3
				DS	10	199.050	213.8	186.3
				Ö	0	---	---	---
142851	Baytarlıq təbabəti	A	Ə	Bt	15 (5+10*)	206.880	274.6	151.1
				DS	15 (5+10*)	206.880	274.6	151.1
				Ö	0	---	---	---

Kənd təsərrüfatı profilli ixtisaslar statistikada

İxt. kodu	İXTİSASIN ADI	BI	TF	N	Qəbul olunub	Orta bal	Maks. bal	Min. bal
Azərbaycan Dövlət Aqrar Universiteti								
144114	Aqromühəndislik	A	Ə	Bt	40	240.433	337.7	215.0
				DS	40	240.433	337.7	215.0
				Ö	0	---	---	---
144122	Aqromühəndislik	A	Q	Bt	10	203.210	226.9	195.2
				DS	10	203.210	226.9	195.2
				Ö	0	---	---	---
144139	Aqromühəndislik	A	Ə	Bt	30	267.040	577.5	220.6
				DS	30	267.040	577.5	220.6
				Ö	0	---	---	---
144147	Aqromühəndislik	R	Ə	Bt	15	229.233	294.8	209.1
				DS	15	229.233	294.8	209.1
				Ö	0	---	---	---
144277	Aqronomluq	A	Ə	Bt	70	229.587	297.2	212.0
				DS	70	229.587	297.2	212.0
				Ö	0	---	---	---
144285	Aqronomluq	A	Q	Bt	10	213.580	240.3	200.7
				DS	10	213.580	240.3	200.7
				Ö	0	---	---	---
144293	Aqronomluq	A	Ə	Bt	30	263.400	420.6	220.7
				DS	30	263.400	420.6	220.7
				Ö	0	---	---	---
144317	Aqronomluq	R	Ə	Bt	15	229.653	301.9	206.7
				DS	15	229.653	301.9	206.7
				Ö	0	---	---	---
144325	Aqronomluq (tədris ingilis dilində)	B	Ə	Bt	15	276.253	372.4	226.6
				DS	15	276.253	372.4	226.6
				Ö	0	---	---	---
144333	Balıqçılıq	A	Ə	Bt	45	197.720	211.9	190.9
				DS	45	197.720	211.9	190.9
				Ö	0	---	---	---
144341	Meşəçilik	A	Ə	Bt	45	204.836	238.9	197.3
				DS	45	204.836	238.9	197.3
				Ö	0	---	---	---
144358	Şərabçılıq	A	Ə	Bt	30	207.517	241.5	199.4
				DS	30	207.517	241.5	199.4
				Ö	0	---	---	---

Kənd təsərrüfatı profilli ixtisaslar statistikada

İxt. kodu	İXTİSASIN ADI	BI	TF	N	Qəbul olunub	Orta bal	Maks. bal	Min. bal
144366	Şərabçılıq	R	Ə	Bt	15	201.647	216.2	192.9
				DS	15	201.647	216.2	192.9
				Ö	0	---	---	---
144374	Torpaqşünaslıq və aqrokimya	A	Ə	Bt	100	224.535	269.2	208.9
				DS	100	224.535	269.2	208.9
				Ö	0	---	---	---
144382	Torpaqşünaslıq və aqrokimya	A	Q	Bt	10	224.780	260.8	212.3
				DS	10	224.780	260.8	212.3
				Ö	0	---	---	---
144399	Torpaqşünaslıq və aqrokimya (tədris ingilis dilində)	B	Ə	Bt	15	249.047	330.2	225.0
				DS	15	249.047	330.2	225.0
				Ö	0	---	---	---
144439	Zoomühəndislik	A	Ə	Bt	90	199.789	227.9	192.7
				DS	90	199.789	227.9	192.7
				Ö	0	---	---	---
144447	Zoomühəndislik	A	Q	Bt	10	198.410	210.7	190.8
				DS	10	198.410	210.7	190.8
				Ö	0	---	---	---
144455	Zoomühəndislik	R	Ə	Bt	15	206.460	218.3	195.4
				DS	15	206.460	218.3	195.4
				Ö	0	---	---	---
144674	Bağçılıq və tərəvəzçilik	A	Ə	Bt	3	249.900	297.1	198.7
				DS	3	249.900	297.1	198.7
				Ö	0	---	---	---
144682	Baytarlıq təbabəti	A	Ə	Bt	150 (45+105*)	187.949	255.6	151.9
				DS	150 (45+105*)	187.949	255.6	151.9
				Ö	0	---	---	---
144699	Baytarlıq təbabəti	R	Ə	Bt	11	248.500	396.8	156.4
				DS	11	248.500	396.8	156.4
				Ö	0	---	---	---
144714	Baytarlıq təbabəti (tədris ingilis dilində)	B	Ə	Bt	15	261.100	397.4	173.7
				DS	15	261.100	397.4	173.7
				Ö	0	---	---	---

Kənd təsərrüfatı profilli ixtisaslar statistikada

İxt. kodu	İXTİSASIN ADI	BI	TF	N	Qəbul olunub	Orta bal	Maks. bal	Min. bal
144722	Bitki mühafizəsi	A	Ə	Bt	9	186.556	214.9	153.8
				DS	9	186.556	214.9	153.8
				Ö	0	---	---	---
144739	Bitki mühafizəsi	A	Ə	Bt	9	243.967	436.4	161.3
				DS	9	243.967	436.4	161.3
				Ö	0	---	---	---
144747	Su bioehtiyatları və akvakultura	A	Ə	Bt	4	187.850	210.0	167.4
				DS	4	187.850	210.0	167.4
				Ö	0	---	---	---
<i>Azərbaycan Texnologiya Universiteti</i>								
147299	Şərabçılıq	B	Ə	Bt	110	194.617	226.8	186.5
				DS	26	203.200	226.8	195.0
				Ö	84	191.961	208.5	186.5
<i>Lənkəran Dövlət Universiteti</i>								
151153	Aqromühəndislik	A	Ə	Bt	30	202.340	253.6	191.6
				DS	30	202.340	253.6	191.6
				Ö	0	---	---	---
151218	Aqronomluq	A	Ə	Bt	70	203.387	229.7	193.4
				DS	70	203.387	229.7	193.4
				Ö	0	---	---	---
151226	Aqronomluq	A	Q	Bt	10	196.440	206.8	191.7
				DS	10	196.440	206.8	191.7
				Ö	0	---	---	---
151234	Meşəçilik	A	Ə	Bt	70	189.634	205.6	185.4
				DS	70	189.634	205.6	185.4
				Ö	0	---	---	---
151242	Meşəçilik	A	Q	Bt	10	189.910	191.7	186.4
				DS	10	189.910	191.7	186.4
				Ö	0	---	---	---
151259	Şərabçılıq	A	Ə	Bt	30	192.810	213.6	186.5
				DS	30	192.810	213.6	186.5
				Ö	0	---	---	---
151267	Torpaqşünaslıq və aqrokimya	A	Ə	Bt	70	217.891	329.5	200.4
				DS	70	217.891	329.5	200.4
				Ö	0	---	---	---
151275	Torpaqşünaslıq və aqrokimya	A	Q	Bt	10	212.200	262.0	195.2
				DS	10	212.200	262.0	195.2
				Ö	0	---	---	---

Kənd təsərrüfatı profilli ixtisaslar statistikada

İxt. kodu	İXTİSASIN ADI	BI	TF	N	Qəbul olunub	Orta bal	Maks. bal	Min. bal
151283	Zoomühəndislik	A	Ə	Bt	30	197.023	255.9	189.1
				DS	30	197.023	255.9	189.1
				Ö	0	---	---	---
151623	Bağçılıq və tərəvəzçilik	A	Ə	Bt	1	170.600	170.6	170.6
				DS	1	170.600	170.6	170.6
				Ö	0	---	---	---
151631	Baytarlıq təbabəti	A	Ə	Bt	30 (12+18*)	186.458	299.8	153.0
				DS	30 (12+18*)	186.458	299.8	153.0
				Ö	0	---	---	---
151648	Bitki mühafizəsi	A	Ə	Bt	2	191.850	201.0	182.7
				DS	2	191.850	201.0	182.7
				Ö	0	---	---	---
Azərbaycan Kooperasiya Universiteti								
152166	Şərabçılıq	A	Ə	Bt	90	221.279	266.1	209.6
				DS	46	227.287	266.1	210.8
				Ö	44	214.998	235.5	209.6
152174	Şərabçılıq	A	Q	Bt	10	213.130	249.2	203.6
				DS	5	220.240	249.2	206.8
				Ö	5	206.020	207.0	203.6
Qərbi Kəsp Universiteti								
157197	Meşəçilik	B	Ə	Bt	40	238.475	281.4	220.9
				DS	32	241.475	281.4	222.1
				Ö	8	226.475	238.1	220.9
157212	Meşəçilik	B	Q	Bt	10	211.880	226.9	203.4
				DS	6	214.100	226.9	203.4
				Ö	4	208.550	218.8	204.1
157626	Su bioehtiyatları və akvakultura	B	Ə	Bt	20	204.090	241.3	185.0
				DS	19	203.858	241.3	185.0
				Ö	1	208.500	208.5	208.5
Xəzər Universiteti								
158485	Baytarlıq təbabəti	B	Ə	Bt	25	257.632	411.4	218.5
				DS	23	260.087	411.4	218.5
				Ö	2	229.400	237.0	221.8

Kənd təsərrüfatı profilli ixtisaslar statistikada

Cədvəl 22

2023-cü il

İxt. kodu	İXTİSASIN ADI	BI	TF	N	Qəbul olunub	Orta bal	Maks. bal	Min. bal
Bakı Dövlət Universiteti								
111471	Torpaqşünaslıq və aqrokimya	A	Ə	Bt	50	250.516	286.8	238.5
				DS	44	251.177	286.8	238.5
				Ö	6	245.667	254.6	238.9
112857	Bitki mühafizəsi	A	Ə	Bt	20	254.765	304.3	234.9
				DS	17	256.653	304.3	235.6
				Ö	3	244.067	261.2	234.9
112865	Su bioehtiyatları və akvakultura	A	Ə	Bt	20	253.275	297.4	232.6
				DS	18	254.161	297.4	232.6
				Ö	2	245.300	256.5	234.1
Naxçıvan Dövlət Universiteti								
142332	Torpaqşünaslıq və aqrokimya	A	Ə	Bt	20	199.240	241.7	173.8
				DS	20	199.240	241.7	173.8
				Ö	0	---	---	---
142349	Torpaqşünaslıq və aqrokimya	A	Q	Bt	10	185.390	214.2	174.4
				DS	10	185.390	214.2	174.4
				Ö	0	---	---	---
142843	Baytarlıq təbabəti	A	Ə	Bt	30 (12+18*)	189.642	272.6	155.2
				DS	30 (12+18*)	189.642	272.6	155.2
				Ö	0	---	---	---
Azərbaycan Dövlət Aqrar Universiteti								
144114	Aqromühəndislik	A	Ə	Bt	50	207.766	244.9	197.7
				DS	50	207.766	244.9	197.7
				Ö	0	---	---	---
144122	Aqromühəndislik	A	Q	Bt	10	196.460	225.6	186.1
				DS	10	196.460	225.6	186.1
				Ö	0	---	---	---
144139	Aqromühəndislik	A	Ə	Bt	30	219.943	338.4	201.0
				DS	30	219.943	338.4	201.0
				Ö	0	---	---	---
144147	Aqromühəndislik	R	Ə	Bt	15	204.893	224.9	196.6
				DS	15	204.893	224.9	196.6
				Ö	0	---	---	---

Kənd təsərrüfatı profilli ixtisaslar statistikada

İxt. kodu	İXTİSASIN ADI	BI	TF	N	Qəbul olunub	Orta bal	Maks. bal	Min. bal
144285	Aqronomluq	A	Ə	Bt	80	203.958	398.7	191.5
				DS	80	203.958	398.7	191.5
				Ö	0	---	---	---
144293	Aqronomluq	A	Q	Bt	10	191.220	228.0	182.8
				DS	10	191.220	228.0	182.8
				Ö	0	---	---	---
144317	Aqronomluq	A	Ə	Bt	30	228.837	268.6	204.4
				DS	30	228.837	268.6	204.4
				Ö	0	---	---	---
144325	Aqronomluq	R	Ə	Bt	20	209.390	287.6	191.2
				DS	20	209.390	287.6	191.2
				Ö	0	---	---	---
144333	Aqronomluq (tədris ingilis dilində)	B	Ə	Bt	20	258.150	365.2	218.7
				DS	20	258.150	365.2	218.7
				Ö	0	---	---	---
144341	Balıqçılıq	A	Ə	Bt	45	184.271	200.8	178.6
				DS	45	184.271	200.8	178.6
				Ö	0	---	---	---
144358	Meşəçilik	A	Ə	Bt	30	186.630	207.2	181.6
				DS	30	186.630	207.2	181.6
				Ö	0	---	---	---
144366	Şərabçılıq	A	Ə	Bt	30	189.043	209.0	184.3
				DS	30	189.043	209.0	184.3
				Ö	0	---	---	---
144374	Şərabçılıq	R	Ə	Bt	15	185.413	191.0	180.2
				DS	15	185.413	191.0	180.2
				Ö	0	---	---	---
144382	Torpaqşünaslıq və aqrokimya	A	Ə	Bt	100	203.487	253.5	192.7
				DS	100	203.487	253.5	192.7
				Ö	0	---	---	---
144399	Torpaqşünaslıq və aqrokimya	A	Q	Bt	10	200.040	213.6	190.2
				DS	10	200.040	213.6	190.2
				Ö	0	---	---	---
144414	Torpaqşünaslıq və aqrokimya (tədris ingilis dilində)	B	Ə	Bt	20	233.915	395.6	210.0
				DS	20	233.915	395.6	210.0
				Ö	0	---	---	---

Kənd təsərrüfatı profilli ixtisaslar statistikada

İxt. kodu	İXTİSASIN ADI	BI	TF	N	Qəbul olunub	Orta bal	Maks. bal	Min. bal
144447	Zoomühəndislik	A	Ə	Bt	90	185.930	216.0	179.7
				DS	90	185.930	216.0	179.7
				Ö	0	---	---	---
144455	Zoomühəndislik	A	Q	Bt	10	181.570	198.2	175.6
				DS	10	181.570	198.2	175.6
				Ö	0	---	---	---
144463	Zoomühəndislik	R	Ə	Bt	15	185.860	202.3	177.4
				DS	15	185.860	202.3	177.4
				Ö	0	---	---	---
144666	Bağçılıq və tərəvəzçilik	A	Ə	Bt	20 (5+15*)	187.660	217.1	165.2
				DS	20 (5+15*)	187.660	217.1	165.2
				Ö	0	---	---	---
144674	Baytarlıq təbabəti	A	Ə	Bt	150 (43+107*)	192.353	273.0	154.2
				DS	150 (43+107*)	192.353	273.0	154.2
				Ö	0	---	---	---
144682	Baytarlıq təbabəti	R	Ə	Bt	15	223.693	324.7	183.9
				DS	15	223.693	324.7	183.9
				Ö	0	---	---	---
144699	Baytarlıq təbabəti (tədris ingilis dilində)	B	Ə	Bt	15	296.420	461.4	245.5
				DS	15	296.420	461.4	245.5
				Ö	0	---	---	---
144714	Bitki mühafizəsi	A	Ə	Bt	30 (24+6*)	202.579	357.4	152.9
				DS	30 (24+6*)	202.579	357.4	152.9
				Ö	0	---	---	---
Azərbaycan Texnologiya Universiteti								
147339	Şərabçılıq	B	Ə	Bt	110	178.559	192.6	171.8
				DS	46	179.341	192.6	172.0
				Ö	64	177.997	190.0	171.8
Lankaran Dövlət Universiteti								
151153	Aqromühəndislik	A	Ə	Bt	30	205.773	270.1	189.9
				DS	30	205.773	270.1	189.9
				Ö	0	---	---	---
151234	Aqronomluq	A	Ə	Bt	70	190.674	238.2	182.1
				DS	70	190.674	238.2	182.1
				Ö	0	---	---	---

Kənd təsərrüfatı profilli ixtisaslar statistikada

İxt. kodu	İXTİSASIN ADI	BI	TF	N	Qəbul olunub	Orta bal	Maks. bal	Min. bal
151242	Aqronomluq	A	Q	Bt	15	184.260	200.6	177.6
				DS	15	184.260	200.6	177.6
				Ö	0	---	---	---
151259	Meşəçilik	A	Ə	Bt	70	176.920	194.3	172.1
				DS	70	176.920	194.3	172.1
				Ö	0	---	---	---
151267	Meşəçilik	A	Q	Bt	15	174.527	179.8	171.3
				DS	15	174.527	179.8	171.3
				Ö	0	---	---	---
151275	Şərabçılıq	A	Ə	Bt	30	180.167	228.9	173.1
				DS	30	180.167	228.9	173.1
				Ö	0	---	---	---
151283	Torpaqşünaslıq və aqrokimya	A	Ə	Bt	70	200.320	286.1	186.3
				DS	70	200.320	286.1	186.3
				Ö	0	---	---	---
151291	Torpaqşünaslıq və aqrokimya	A	Q	Bt	15	193.873	204.3	183.0
				DS	15	193.873	204.3	183.0
				Ö	0	---	---	---
151315	Zoomühəndislik	A	Ə	Bt	30	181.823	196.6	176.8
				DS	30	181.823	196.6	176.8
				Ö	0	---	---	---
151664	Bağçılıq və tərəvəzçilik	A	Ə	Bt	20 (4+16*)	182.200	224.3	160.3
				DS	20 (4+16*)	182.200	224.3	160.3
				Ö	0	---	---	---
151672	Baytarlıq təbabəti	A	Ə	Bt	30 (4+26*)	173.375	188.8	154.1
				DS	30 (4+26*)	173.375	188.8	154.1
				Ö	0	---	---	---
Azərbaycan Kooperasiya Universiteti								
152166	Şərabçılıq	A	Ə	Bt	100	205.747	275.3	197.3
				DS	55	208.929	275.3	197.3
				Ö	45	201.858	210.3	197.3
152174	Şərabçılıq	A	Q	Bt	10	194.270	202.2	190.3
				DS	2	202.100	202.2	202.0
				Ö	8	192.313	194.6	190.3
152182	Torpaqşünaslıq və aqrokimya	A	Ə	Bt	20	226.015	233.6	222.0
				DS	20	226.015	233.6	222.0
				Ö	0	---	---	---

Kənd təsərrüfatı profilli ixtisaslar statistikada

İxt. kodu	İXTİSASIN ADI	BI	TF	N	Qəbul olunub	Orta bal	Maks. bal	Min. bal
Qərbi Kənd Təsərrüfatı Universiteti								
157212	Meşəçilik	B	Ə	Bt	45	222.329	333.1	206.9
				DS	36	224.958	333.1	207.4
				Ö	9	211.811	219.6	206.9
157229	Meşəçilik	B	Q	Bt	10	215.500	250.1	201.9
				DS	6	221.083	250.1	203.2
				Ö	4	207.125	218.6	201.9
157537	Su bioehtiyatları və akvakultura	B	Ə	Bt	30	225.060	310.1	194.1
				DS	28	226.482	310.1	194.1
				Ö	2	205.150	216.1	194.2
Xəzər Universiteti								
158493	Baytarlıq təbabəti	B	Ə	Bt	25	268.196	414.0	229.4
				DS	24	269.300	414.0	229.4
				Ö	1	241.700	241.7	241.7

Cədvəl 23

2024-cü il

İxt. kodu	İXTİSASIN ADI	BI	TF	N	Qəbul olunub	Orta bal	Maks. bal	Min. bal
Bakı Dövlət Universiteti								
111447	Torpaqşünaslıq və aqrokimya	A	Ə	Bt	50	281.346	448.2	267.2
				DS	48	281.367	448.2	267.2
				Ö	2	280.850	288.9	272.8
112824	Bitki mühafizəsi	A	Ə	Bt	20	293.575	402.0	252.6
				DS	20	293.575	402.0	252.6
				Ö	0	---	---	---
112832	Su bioehtiyatları və akvakultura	A	Ə	Bt	20	276.305	347.2	249.3
				DS	20	276.305	347.2	249.3
				Ö	0	---	---	---
Bakı Mühəndislik Universiteti								
128539	Şərabçılıq	A	Ə	Bt	50	237.716	274.4	225.9
				DS	43	238.958	274.4	225.9
				Ö	7	230.086	235.3	225.9
128547	Şərabçılıq	A	Q	Bt	20	205.825	248.2	192.2
				DS	11	210.564	248.2	197.8
				Ö	9	200.033	213.2	192.2

Kənd təsərrüfatı profilli ixtisaslar statistikada

İxt. kodu	İXTİSASIN ADI	BI	TF	N	Qəbul olunub	Orta bal	Maks. bal	Min. bal
İtaliya-Azərbaycan Universiteti (layihə ADA Universiteti tərəfindən həyata keçirilir)								
131535	Aqronomluq (aqrar texnologiyalar (tədris ingilis dilində))	B	Ə	Bt	11	422.400	625.5	316.2
				DS	0	---	---	---
				Ö	11	422.400	625.5	316.2
Naxçıvan Dövlət Universiteti								
142292	Torpaqşünaslıq və aqrokimya	A	Ə	Bt	20	240.660	337.8	216.3
				DS	20	240.660	337.8	216.3
				Ö	0	---	---	---
142316	Torpaqşünaslıq və aqrokimya	A	Q	Bt	15	197.927	219.3	187.8
				DS	15	197.927	219.3	187.8
				Ö	0	---	---	---
142795	Baytarlıq təbabəti	A	Ə	Bt	50 (4+46*)	244.725	267.3	227.5
				DS	50 (4+46*)	244.725	267.3	227.5
				Ö	0	---	---	---
Azərbaycan Dövlət AqrarUniversiteti								
144114	Aqromühəndislik	A	Ə	Bt	85	229.020	467.3	211.1
				DS	85	229.020	467.3	211.1
				Ö	0	---	---	---
144122	Aqromühəndislik	R	Ə	Bt	15	244.787	315.8	220.9
				DS	15	244.787	315.8	220.9
				Ö	0	---	---	---
144269	Aqronomluq	A	Ə	Bt	115	221.623	297.9	208.1
				DS	115	221.623	297.9	208.1
				Ö	0	---	---	---
144277	Aqronomluq	A	Q	Bt	15	209.887	246.7	200.7
				DS	15	209.887	246.7	200.7
				Ö	0	---	---	---
144285	Aqronomluq	R	Ə	Bt	15	225.653	250.1	209.9
				DS	15	225.653	250.1	209.9
				Ö	0	---	---	---
144293	Aqronomluq (tədris ingilis dilində)	B	Ə	Bt	15	277.660	349.3	249.4
				DS	15	277.660	349.3	249.4
				Ö	0	---	---	---

Kənd təsərrüfatı profilli ixtisaslar statistikada

İxt. kodu	İXTİSASIN ADI	BI	TF	N	Qəbul olunub	Orta bal	Maks. bal	Min. bal
144317	Balıqçılıq	A	Ə	Bt	50	194.344	206.5	187.2
				DS	50	194.344	206.5	187.2
				Ö	0	---	---	---
144325	Meşəçilik	A	Ə	Bt	45	199.820	218.5	193.4
				DS	45	199.820	218.5	193.4
				Ö	0	---	---	---
144333	Şərabçılıq	A	Ə	Bt	45	201.291	226.3	195.3
				DS	45	201.291	226.3	195.3
				Ö	0	---	---	---
144341	Şərabçılıq	R	Ə	Bt	15	199.087	219.9	189.4
				DS	15	199.087	219.9	189.4
				Ö	0	---	---	---
144358	Torpaqşünaslıq və aqrokimya	A	Ə	Bt	90	227.244	307.4	211.4
				DS	90	227.244	307.4	211.4
				Ö	0	---	---	---
144366	Torpaqşünaslıq və aqrokimya	A	Q	Bt	10	220.040	231.3	213.3
				DS	10	220.040	231.3	213.3
				Ö	0	---	---	---
144374	Torpaqşünaslıq və aqrokimya	R	Ə	Bt	15	215.287	250.1	202.4
				DS	15	215.287	250.1	202.4
				Ö	0	---	---	---
144382	Torpaqşünaslıq və aqrokimya (tədris ingilis dilində)	B	Ə	Bt	15	262.487	323.9	230.5
				DS	15	262.487	323.9	230.5
				Ö	0	---	---	---
144422	Zoomühəndislik	A	Ə	Bt	100	198.413	210.1	190.6
				DS	100	198.413	210.1	190.6
				Ö	0	---	---	---
144439	Zoomühəndislik	R	Ə	Bt	15	198.533	208.3	192.5
				DS	15	198.533	208.3	192.5
				Ö	0	---	---	---
144633	Bağçılıq və tərəvəzçilik	A	Ə	Bt	30 (3+17*)	224.733	253.9	189.0
				DS	30 (3+17*)	224.733	253.9	189.0
				Ö	0	---	---	---
144641	Bağçılıq və tərəvəzçilik	A	Q	Bt	10 (3+7*)	184.933	241.3	156.0
				DS	10 (3+7*)	184.933	241.3	156.0
				Ö	0	---	---	---

Kənd təsərrüfatı profilli ixtisaslar statistikada

İxt. kodu	İXTİSASIN ADI	BI	TF	N	Qəbul olunub	Orta bal	Maks. bal	Min. bal
144658	Baytarlıq təbabəti	A	Ə	Bt	150 (42+108*)	218.571	354.2	159.3
				DS	150 (42+108*)	218.571	354.2	159.3
				Ö	0	---	---	---
144666	Baytarlıq təbabəti	R	Ə	Bt	15	248.140	329.5	222.9
				DS	15	248.140	329.5	222.9
				Ö	0	---	---	---
144674	Baytarlıq təbabəti (tədris ingilis dilində)	B	Ə	Bt	15	321.967	420.9	266.5
				DS	15	321.967	420.9	266.5
				Ö	0	---	---	---
144682	Bitki mühafizəsi	A	Ə	Bt	30 (11+19*)	209.845	235.9	183.2
				DS	30 (11+19*)	209.845	235.9	183.2
				Ö	0	---	---	---
144699	Su bioehtiyatları və akvakultura	A	Ə	Bt	8	230.000	338.9	155.6
				DS	8	230.000	338.9	155.6
				Ö	0	---	---	---
Azərbaycan Texnologiya Universiteti								
147274	Şərabçılıq	A	Q	Bt	10	190.100	194.4	184.7
				DS	1	194.400	194.4	194.4
				Ö	9	189.622	193.0	184.7
147282	Şərabçılıq (tədris ingilis dilində)	B	Ə	Bt	15	182.380	211.8	159.1
				DS	3	202.533	211.8	196.1
				Ö	12	177.342	204.4	159.1
147299	Şərabçılıq	B	Ə	Bt	100	189.668	215.0	180.0
				DS	13	201.638	209.9	194.7
				Ö	87	187.879	215.0	180.0
Lənkəran Dövlət Universiteti								
151153	Aqr mühəndislik	A	Ə	Bt	30	227.807	298.0	208.6
				DS	30	227.807	298.0	208.6
				Ö	0	---	---	---
151226	Aqronomluq	A	Ə	Bt	70	204.156	229.2	198.0
				DS	70	204.156	229.2	198.0
				Ö	0	---	---	---

Kənd təsərrüfatı profilli ixtisaslar statistikada

İxt. kodu	İXTİSASIN ADI	BI	TF	N	Qəbul olunub	Orta bal	Maks. bal	Min. bal
151234	Aqronomluq	A	Q	Bt	15	197.560	200.0	193.3
				DS	15	197.560	200.0	193.3
				Ö	0	---	---	---
151242	Meşəçilik	A	Ə	Bt	70	188.654	204.1	183.8
				DS	70	188.654	204.1	183.8
				Ö	0	---	---	---
151259	Meşəçilik	A	Q	Bt	15	183.400	195.7	177.2
				DS	15	183.400	195.7	177.2
				Ö	0	---	---	---
151267	Şərabçılıq	A	Ə	Bt	30	192.773	205.8	186.3
				DS	30	192.773	205.8	186.3
				Ö	0	---	---	---
151275	Şərabçılıq	A	Q	Bt	15	181.473	202.2	173.9
				DS	15	181.473	202.2	173.9
				Ö	0	---	---	---
151283	Torpaqşünaslıq və aqrokimya	A	Ə	Bt	70	224.976	353.9	205.6
				DS	70	224.976	353.9	205.6
				Ö	0	---	---	---
151291	Torpaqşünaslıq və aqrokimya	A	Q	Bt	15	216.067	248.6	203.8
				DS	15	216.067	248.6	203.8
				Ö	0	---	---	---
151315	Zoomühəndislik	A	Ə	Bt	30	193.267	213.9	187.3
				DS	30	193.267	213.9	187.3
				Ö	0	---	---	---
151697	Bağçılıq və tərəvəzçilik	A	Ə	Bt	30 (3+27*)	186.900	207.9	151.4
				DS	30 (3+27*)	186.900	207.9	151.4
				Ö	0	---	---	---
151712	Baytarlıq təbabəti	A	Ə	Bt	30 (4+26*)	201.125	222.8	184.6
				DS	30 (4+26*)	201.125	222.8	184.6
				Ö	0	---	---	---
Azərbaycan Kooperasiya Universiteti								
154142	Şərabçılıq	A	Ə	Bt	100	219.399	250.6	212.8
				DS	60	219.848	250.6	212.8
				Ö	40	218.725	231.7	213.0
154159	Şərabçılıq	A	Q	Bt	10	210.550	218.8	202.8
				DS	5	211.360	218.8	202.8
				Ö	5	209.740	215.2	203.9

Kənd təsərrüfatı profilli ixtisaslar statistikada

İxt. kodu	İXTİSASIN ADI	BI	TF	N	Qəbul olunub	Orta bal	Maks. bal	Min. bal
154167	Torpaqşünaslıq və aqrokimya	A	Ə	Bt	30	248.003	261.0	243.0
				DS	30	248.003	261.0	243.0
				Ö	0	---	---	---
Qərbi Kənd Təsərrüfatı Universiteti								
157229	Meşəçilik	B	Ə	Bt	40	240.503	277.1	225.7
				DS	32	242.300	277.1	226.0
				Ö	8	233.313	253.5	225.7
157237	Meşəçilik	B	Q	Bt	10	218.200	234.1	211.7
				DS	7	219.843	234.1	211.7
				Ö	3	214.367	216.9	212.4
157586	Su bioehtiyatları və akvakultura	B	Ə	Bt	40	227.465	330.3	188.2
				DS	28	238.336	330.3	205.3
				Ö	12	202.100	232.7	188.2
Xəzər Universiteti								
158493	Baytarlıq təbabəti	B	Ə	Bt	25	295.528	420.9	246.5
				DS	21	301.171	420.9	246.5
				Ö	4	265.900	272.6	259.1

Cədvəl 24

2025-ci il

İxt. kodu	İXTİSASIN ADI	BI	TF	N	Qəbul olunub	Orta bal	Maks. bal	Min. bal
Bakı Dövlət Universiteti								
111447	Torpaqşünaslıq və aqrokimya	A	Ə	Bt	50	280.580	307.2	270.5
				DS	50	280.580	307.2	270.5
				Ö	0	---	---	---
112719	Su bioehtiyatları və akvakultura	A	Ə	Bt	20	289.215	322.9	266.2
				DS	19	289.389	322.9	266.2
				Ö	1	285.900	285.9	285.9
112727	Bitki mühafizəsi	A	Ə	Bt	20	295.610	322.5	270.4
				DS	19	296.132	322.5	270.4
				Ö	1	285.700	285.7	285.7
Bakı Mühəndislik Universiteti								
128563	Şərabçılıq	A	Ə	Bt	80	240.399	275.4	224.2
				DS	74	241.499	275.4	224.3
				Ö	6	226.833	229.5	224.2

Kənd təsərrüfatı profilli ixtisaslar statistikada

İxt. kodu	İXTİSASIN ADI	BI	TF	N	Qəbul olunub	Orta bal	Maks. bal	Min. bal
128571	Şərabçılıq	A	Q	Bt	20	215.070	232.6	209.5
				DS	15	216.207	232.6	209.5
				Ö	5	211.660	215.2	209.6
ADA Universiteti								
131251	Heyvandarlıq (tədris ingilis dilində)	B	Ə	Bt	1	446.800	446.8	446.8
				DS	0	---	---	---
				Ö	1	446.800	446.8	446.8
Naxçıvan Dövlət Universiteti								
142316	Torpaqşünaslıq və aqrokimya	A	Ə	Bt	25	234.920	288.9	202.3
				DS	25	234.920	288.9	202.3
				Ö	0	---	---	---
142795	Baytarlıq təbabəti	A	Ə	Bt	50 (15+35*)	253.600	364.2	181.2
				DS	50 (15+35*)	253.600	364.2	181.2
				Ö	0	---	---	---
Azərbaycan Dövlət Aqrar Universiteti								
144114	Aqromühəndislik (tədris türk dilində)	A	Ə	Bt	30	219.593	283.3	199.8
				DS	0	---	---	---
				Ö	30	219.593	283.3	199.8
144122	Aqromühəndislik	A	Ə	Bt	100	208.308	271.3	191.8
				DS	100	208.308	271.3	191.8
				Ö	0	---	---	---
144139	Aqromühəndislik	R	Ə	Bt	15	226.153	281.7	205.8
				DS	15	226.153	281.7	205.8
				Ö	0	---	---	---
144252	Şərabçılıq	A	Ə	Bt	55	186.645	209.5	175.0
				DS	55	186.645	209.5	175.0
				Ö	0	---	---	---
144269	Şərabçılıq	R	Ə	Bt	15	192.253	225.9	179.8
				DS	15	192.253	225.9	179.8
				Ö	0	---	---	---
144277	Aqronomluq (tədris türk dilində)	A	Ə	Bt	30	227.320	288.1	197.1
				DS	0	---	---	---
				Ö	30	227.320	288.1	197.1

Kənd təsərrüfatı profilli ixtisaslar statistikada

İxt. kodu	İXTİSASIN ADI	BI	TF	N	Qəbul olunub	Orta bal	Maks. bal	Min. bal
144285	Aqronomluq	A	Ə	Bt	130	207.832	336.8	188.4
				DS	130	207.832	336.8	188.4
				Ö	0	---	---	---
144293	Aqronomluq	A	Q	Bt	15	209.360	240.0	196.4
				DS	15	209.360	240.0	196.4
				Ö	0	---	---	---
144317	Aqronomluq	R	Ə	Bt	15	205.587	239.8	195.5
				DS	15	205.587	239.8	195.5
				Ö	0	---	---	---
144325	Aqronomluq (tədris ingilis dilində)	B	Ə	Bt	15	246.880	290.7	217.7
				DS	15	246.880	290.7	217.7
				Ö	0	---	---	---
144333	Balıqçılıq	A	Ə	Bt	60	168.043	206.9	160.7
				DS	60	168.043	206.9	160.7
				Ö	0	---	---	---
144341	Meşəçilik	A	Ə	Bt	45	177.596	220.0	167.5
				DS	45	177.596	220.0	167.5
				Ö	0	---	---	---
144358	Torpaqşünaslıq və aqrokimya (tədris türk dilində)	A	Ə	Bt	30	208.297	299.1	190.4
				DS	0	---	---	---
				Ö	30	208.297	299.1	190.4
144366	Torpaqşünaslıq və aqrokimya	A	Ə	Bt	90	217.264	254.0	200.9
				DS	90	217.264	254.0	200.9
				Ö	0	---	---	---
144374	Torpaqşünaslıq və aqrokimya	A	Q	Bt	15	224.980	258.3	215.3
				DS	15	224.980	258.3	215.3
				Ö	0	---	---	---
144382	Torpaqşünaslıq və aqrokimya	R	Ə	Bt	15	206.340	263.4	191.8
				DS	15	206.340	263.4	191.8
				Ö	0	---	---	---
144399	Torpaqşünaslıq və aqrokimya (tədris ingilis dilində)	B	Ə	Bt	15	235.287	306.8	204.1
				DS	15	235.287	306.8	204.1
				Ö	0	---	---	---
144439	Zoomühəndislik (tədris türk dilində)	A	Ə	Bt	30	179.627	191.5	168.4
				DS	0	---	---	---
				Ö	30	179.627	191.5	168.4

Kənd təsərrüfatı profilli ixtisaslar statistikada

İxt. kodu	İXTİSASIN ADI	BI	TF	N	Qəbul olunub	Orta bal	Maks. bal	Min. bal
144447	Zoomühəndislik	A	Ə	Bt	105	181.274	219.5	170.2
				DS	105	181.274	219.5	170.2
				Ö	0	---	---	---
144455	Zoomühəndislik	R	Ə	Bt	15	180.767	191.2	171.4
				DS	15	180.767	191.2	171.4
				Ö	0	---	---	---
144641	Su bioehtiyatları və akvakultura	A	Ə	Bt	9	253.478	580.3	166.0
				DS	9	253.478	580.3	166.0
				Ö	0	---	---	---
144658	Bağçılıq və tərəvəzçilik (tədris türk dilində)	A	Ə	Bt	30 (1+29*)	203.900	203.9	203.9
				DS	0	---	---	---
				Ö	30 (1+29*)	203.900	203.9	203.9
144666	Bağçılıq və tərəvəzçilik	A	Ə	Bt	30 (2+28*)	189.200	201.4	177.0
				DS	30 (2+28*)	189.200	201.4	177.0
				Ö	0	---	---	---
144674	Bağçılıq və tərəvəzçilik	A	Q	Bt	10 (9+1*)	185.678	227.3	150.1
				DS	10 (9+1*)	185.678	227.3	150.1
				Ö	0	---	---	---
144682	Bağçılıq və tərəvəzçilik (tədris ingilis dilində)	B	Ə	Bt	10	269.700	510.9	168.6
				DS	10	269.700	510.9	168.6
				Ö	0	---	---	---
144699	Baytarlıq təbabəti	A	Ə	Bt	150 (42+108*)	224.900	579.9	158.9
				DS	150 (42+108*)	224.900	579.9	158.9
				Ö	0	---	---	---
144714	Baytarlıq təbabəti	R	Ə	Bt	15	267.873	398.0	219.4
				DS	15	267.873	398.0	219.4
				Ö	0	---	---	---
144722	Baytarlıq təbabəti (tədris ingilis dilində)	B	Ə	Bt	15	301.560	379.5	275.8
				DS	15	301.560	379.5	275.8
				Ö	0	---	---	---
144739	Bitki mühafizəsi (tədris türk dilində)	A	Ə	Bt	30 (3+27*)	208.233	275.1	159.7
				DS	0	---	---	---
				Ö	30 (3+27*)	208.233	275.1	159.7

Kənd təsərrüfatı profilli ixtisaslar statistikada

İxt. kodu	İXTİSASIN ADI	BI	TF	N	Qəbul olunub	Orta bal	Maks. bal	Min. bal
144747	Bitki mühafizəsi	A	Ə	Bt	25 (4+21*)	219.175	288.0	167.4
				DS	25 (4+21*)	219.175	288.0	167.4
				Ö	0	---	---	---
Azərbaycan Texnologiya Universiteti (Gəncə şəhəri)								
147299	Şərabçılıq	A	Ə	Bt	100	164.944	214.1	150.4
				DS	4	202.625	214.1	197.8
				Ö	96	163.374	200.8	150.4
147314	Şərabçılıq	R	Ə	Bt	20	170.105	228.1	153.5
				DS	3	204.333	228.1	191.4
				Ö	17	164.065	175.1	153.5
147322	Şərabçılıq (tədris ingilis dilində)	B	Ə	Bt	15	185.220	227.0	153.1
				DS	3	198.700	209.9	189.4
				Ö	12	181.850	227.0	153.1
Lənkəran Dövlət Universiteti								
151153	Aqromühəndislik	A	Ə	Bt	30	221.003	268.9	200.6
				DS	30	221.003	268.9	200.6
				Ö	0	---	---	---
151218	Şərabçılıq	A	Ə	Bt	30	182.633	199.7	174.7
				DS	30	182.633	199.7	174.7
				Ö	0	---	---	---
151226	Şərabçılıq	A	Q	Bt	15	186.807	195.8	177.2
				DS	15	186.807	195.8	177.2
				Ö	0	---	---	---
151234	Aqronomluq	A	Ə	Bt	75	198.775	289.4	184.7
				DS	75	198.775	289.4	184.7
				Ö	0	---	---	---
151242	Aqronomluq	A	Q	Bt	15	197.347	215.8	190.0
				DS	15	197.347	215.8	190.0
				Ö	0	---	---	---
151259	Meşəçilik	A	Ə	Bt	75	171.053	204.3	159.4
				DS	75	171.053	204.3	159.4
				Ö	0	---	---	---
151267	Meşəçilik	A	Q	Bt	15	175.940	188.2	166.6
				DS	15	175.940	188.2	166.6
				Ö	0	---	---	---

Kənd təsərrüfatı profilli ixtisaslar statistikada

İxt. kodu	İXTİSASIN ADI	BI	TF	N	Qəbul olunub	Orta bal	Maks. bal	Min. bal
151275	Torpaqşünaslıq və aqrokimya	A	Ə	Bt	75	222.069	291.8	199.6
				DS	75	222.069	291.8	199.6
				Ö	0	---	---	---
151283	Torpaqşünaslıq və aqrokimya	A	Q	Bt	15	206.500	249.0	194.6
				DS	15	206.500	249.0	194.6
				Ö	0	---	---	---
151291	Zoomühəndislik	A	Ə	Bt	30	185.770	217.1	174.7
				DS	30	185.770	217.1	174.7
				Ö	0	---	---	---
151631	Bağçılıq və tərəvəzçilik	A	Ə	Bt	30 (2+28*)	197.650	216.3	179.0
				DS	30 (2+28*)	197.650	216.3	179.0
				Ö	0	---	---	---
151648	Baytarlıq təbabəti	A	Ə	Bt	30 (5+25*)	218.620	323.9	158.6
				DS	30 (5+25*)	218.620	323.9	158.6
				Ö	0	---	---	---
Azərbaycan Kooperasiya Universiteti								
154142	Şərabçılıq	A	Ə	Bt	100	214.483	227.1	207.5
				DS	68	215.128	227.1	207.5
				Ö	32	213.113	225.7	207.6
154159	Torpaqşünaslıq və aqrokimya	A	Ə	Bt	50	245.140	268.3	236.1
				DS	49	245.249	268.3	236.1
				Ö	1	239.800	239.8	239.8
Qərbi Kənd Təsərrüfatı Universiteti								
157253	Meşəçilik	B	Ə	Bt	30	236.110	268.5	222.3
				DS	27	237.363	268.5	223.0
				Ö	3	224.833	229.4	222.3
157261	Meşəçilik	B	Q	Bt	15	211.300	253.8	199.0
				DS	6	218.883	253.8	199.0
				Ö	9	206.244	216.8	199.7
157634	Su bioehtiyatları və akvakultura	B	Ə	Bt	50	246.728	314.0	222.6
				DS	41	245.580	314.0	222.6
				Ö	9	251.956	290.3	224.9

Kənd təsərrüfatı profilli ixtisaslar statistikada

İxt. kodu	İXTİSASIN ADI	Bl	TF	N	Qəbul olunub	Orta bal	Maks. bal	Min. bal
Xəzər Universiteti								
158525	Baytarlıq təbabəti	B	Ə	Bt	40	287.278	463.8	242.0
				DS	34	292.235	463.8	242.0
				Ö	6	259.183	288.7	242.1
158533	Baytarlıq təbabəti (tədris ingilis dilində)	B	Ə	Bt	20	351.960	538.4	297.6
				DS	19	351.132	538.4	297.6
				Ö	1	367.700	367.7	367.7

* Qəbul olanların sayının təqdim olunduğu sütunda mötərizədə toplama (+) işarəsindən sonra qəbul olan subbakalavrların sayı göstərilmişdir.

İxtisarlər: Bl – bölmə: A – Azərbaycan, R – rus, B – birgə

N – qəbulun forması: Bt – bütövlükdə, DS – dövlət sifarişə əsasında, Ö – ödənişli təhsil üzrə

TF – təhsiləmə forması: Ə – əyani, Q – qiyabi, Ə/Q – əyani və ya qiyabi.

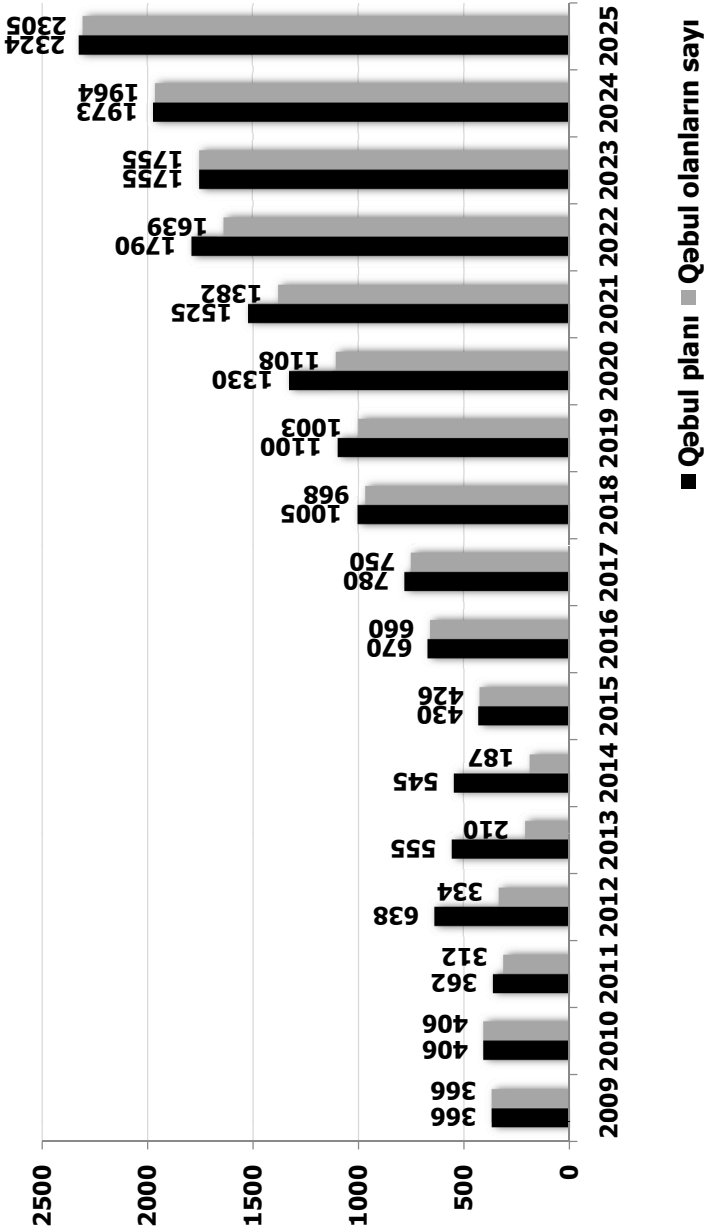
2009-2025-ci illər üzrə ali təhsil müəssisələrinin kənd təsərrüfatı profilli ixtisaslarının plan yerləri və onlara qəbul olanların sayının dinamikası 13 sayılı şəkildə təqdim edilmişdir. Şəkildən görüldüyü kimi, 2025-ci ildə plan yerlərinin 99.18%-i dolmuşdur.

2011-ci ildə plan yerlərinin dolma göstəriciləri 86.19%, 2012-ci ildə 52.35%, 2013-cü ildə 37.84%, 2014-cü ildə 34.31%, 2015-ci ildə 99.07%, 2016-cı ildə 98.51%, 2017-ci ildə 96.15%, 2018-ci ildə 96.32%, 2019-cu ildə 91.18%, 2020-ci ildə 83.31%, 2021-ci ildə 90.62%, 2022-ci ildə 91.56%, 2023-cü ildə 100%, 2024-cü ildə 99.54% olmuşdur. 2009-cu və 2010-cu illərdə plan yerləri tam dolmuşdur.

2025-ci ildə kənd təsərrüfatı profilli ixtisaslara ümumilikdə 302 subbakalavr qəbul olmuşdur. Onların 246-sı dövlət sifarişə üzrə ayrılan yerlərə qəbul olub.

2025-ci ildə 163 nəfər (114 abituriyent və 49 subbakalavr) qeydiyyatdan keçməmiş, nəticədə, kənd təsərrüfatı profilli ixtisaslara ümumilikdə 2142 nəfər (onlardan 253 subbakalavr) qəbul olmuşdur. Qəbul olanların 1816-sı (1605 abituriyent və 211 subbakalavr) dövlət sifarişə üzrə ayrılan yerlərə qəbul olmuşdur.

2009-2025-CİLLƏR ÜZRƏ ALI TƏHSİL MÜƏSSİSƏLƏRİNİN KƏND TƏSƏRRÜFATI PROFİLLİ
İXTİSASLARININ PLAN YERLƏRİ VƏ ONLARA QƏBUL OLANLARIN
SAYININ DİNAMİKASI (ƏLAVƏ YERLƏŞDİRMƏDƏN SONRA)



Şəkil 13

QEYD ÜÇÜN

QEYD ÜÇÜN

QEYD ÜÇÜN
